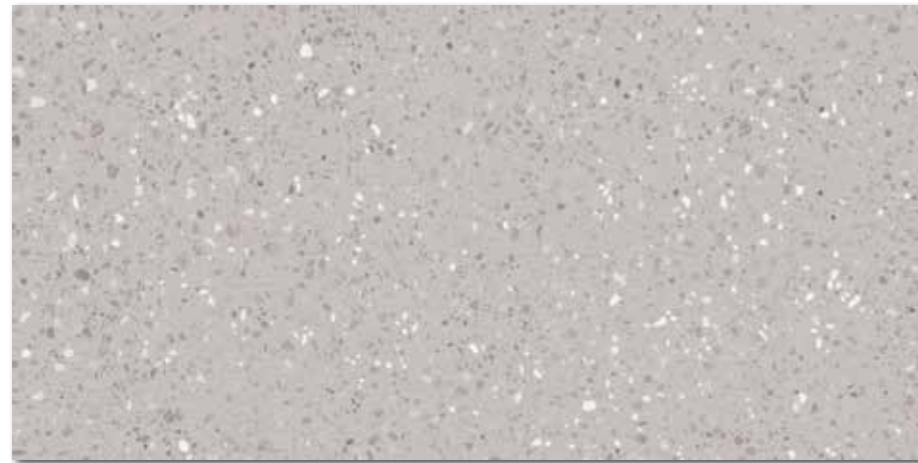


DASV1810
PEI 5 ○ 93 | m²
matlesk | mattlglossy
bílá | white | белый



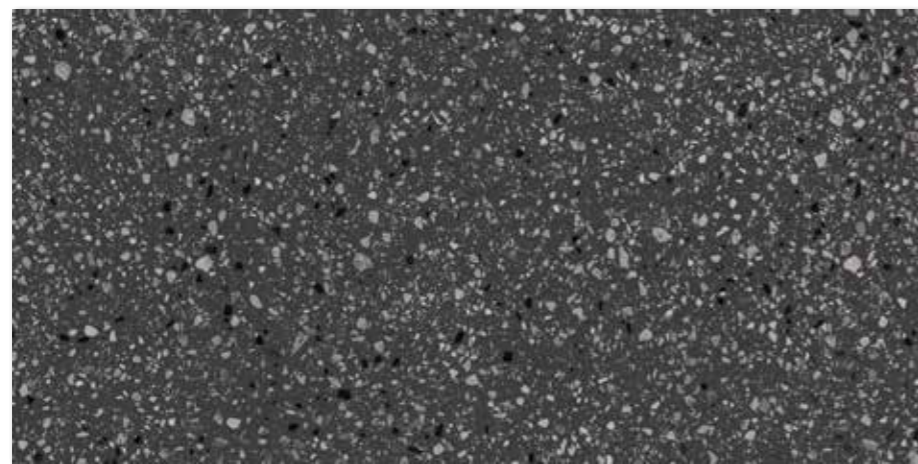
DASV1813
PEI 5 ○ 93 | m²
matlesk | mattlglossy
běžová | beige | бежевый



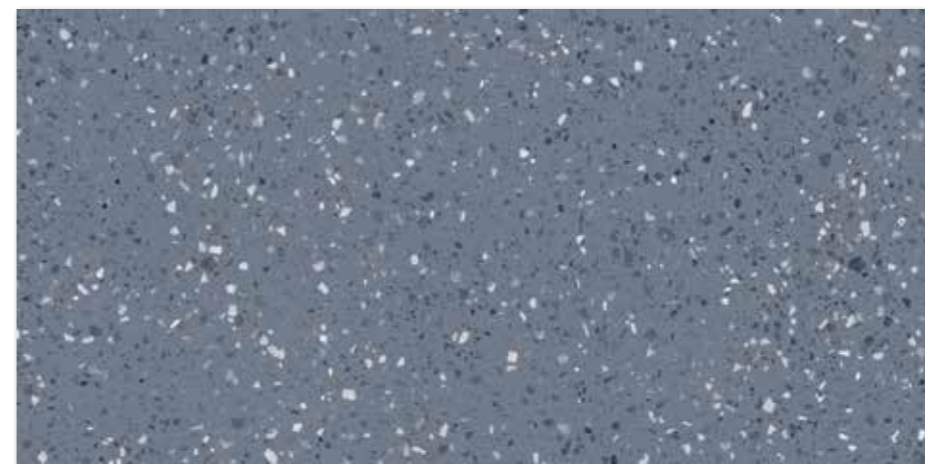
DASV1811
PEI 4 ○ 93 | m²
matlesk | mattlglossy
šedá | grey | серый



DASV1814
PEI 4 ○ 93 | m²
matlesk | mattlglossy
okrová | ochre | охра



DASV1812
PEI 4 ○ 93 | m²
matlesk | mattlglossy
černá | black | черный



DASV1815
PEI 4 ○ 93 | m²
matlesk | mattlglossy
modrá | blue | голубой

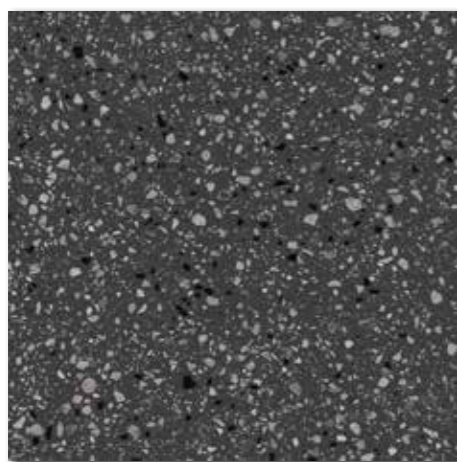
výrobek product							
dlaždice floor tile	60×120	598×1198×10	EN 14411:2016, annex G B1a GL	2	1,4	1,44	27
							38,88
							32,7
							22,7
							908



DAS63810
PEI 5 ○ 82 | m²
matlesk | mattlglossy
bílá | white | белый



DAS63811
PEI 4 ○ 82 | m²
matlesk | mattlglossy
šedá | grey | серый



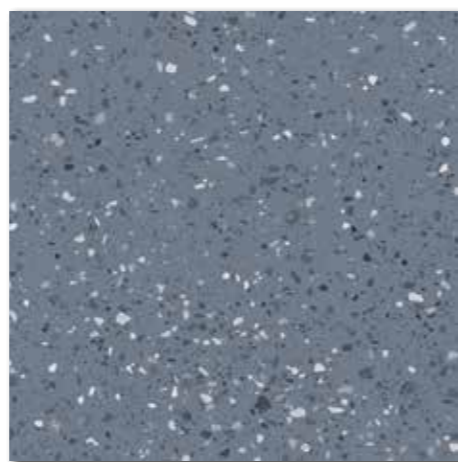
DAS63812
PEI 4 ○ 82 | m²
matlesk | mattlglossy
černá | black | черный



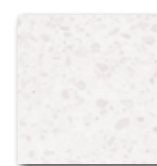
DAS63813
PEI 5 ○ 82 | m²
matlesk | mattlglossy
běžová | beige | бежевый



DAS63814
PEI 4 ○ 82 | m²
matlesk | mattlglossy
okrová | ochre | охра



DAS63815
PEI 4 ○ 82 | m²
matlesk | mattlglossy
modrá | blue | голубой



DAS26810
PEI 5 ○ 90 | m²
matlesk | mattlglossy
bílá | white | белый



DAS26813
PEI 5 ○ 90 | m²
matlesk | mattlglossy
běžová | beige | бежевый



DDM06810 (SET)
PEI 5 ○ 72 | set
matlesk | mattlglossy
bílá | white | белый



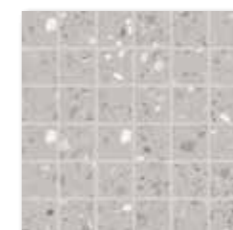
DDM06813 (SET)
PEI 5 ○ 72 | set
matlesk | mattlglossy
běžová | beige | бежевый



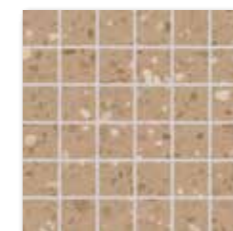
DAS26811
PEI 4 ○ 90 | m²
matlesk | mattlglossy



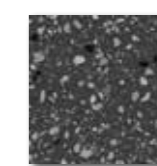
DAS26814
PEI 4 ○ 90 | m²
matlesk | mattlglossy
okrová | ochre | охра



DDM06811 (SET)
PEI 4 ○ 72 | set
matlesk | mattlglossy
šedá | grey | серый



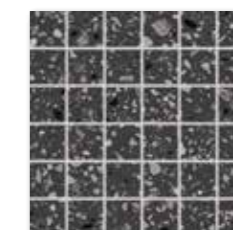
DDM06814 (SET)
PEI 4 ○ 72 | set
matlesk | mattlglossy
okrová | ochre | охра



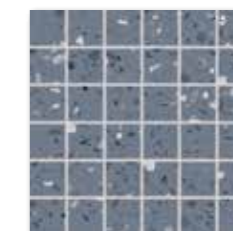
DAS26812
PEI 4 ○ 90 | m²
matlesk | mattlglossy



DAS26815
PEI 4 ○ 90 | m²
matlesk | mattlglossy
modrá | blue | голубой



DDM06812 (SET)
PEI 4 ○ 72 | set
matlesk | mattlglossy
černá | black | черный



DDM06815 (SET)
PEI 4 ○ 72 | set
matlesk | mattlglossy
modrá | blue | голубой



výrobek product	cm	mm	EN	ks/m ²	m ²	m ²	kg	kg/m ²	brutto kg		
dláždice floor tile	60×60	598×598×10	EN 14411:2016, annex G Bla GL	3	2,8	1,08	32	34,56	23,7	21,9	782
dláždice floor tile	20×20	198×198×10	EN 14411:2016, annex G Bla GL	23	25	0,92	57	52,44	20,1	21,9	1.174
mozaika set 30×30 cm mosaic sheet 30×30 cm	5×5	48×48×10	EN 14411:2016, annex G Bla GL	3	11	0,27	-	-	5,9	21,9	-



5×5 | 30×30

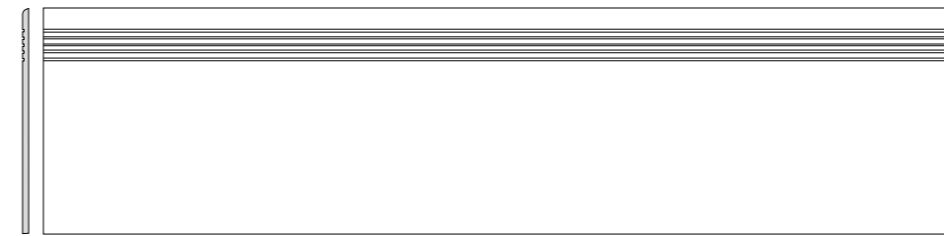


Všechny výrobky celé série vykazují velké odchylky odstínové difference V3. | All products of the entire batch show big deviations in shade difference V3. | Вся продукция данной серии имеет большие отклонения по оттенкам V3.

Před pokládkou doporučujeme jednotlivé obkladové prvky vybírat z několika kartonů a výslednou plochu komponovat podle inspirativní fotodokumentace z katalogů RAKO případně z webových stránek www.rako.cz. Žádoucí je kombinace všech jednotlivých designů obkladových prvků včetně jejich natáčení o 90° nebo 180° tak, aby bylo dosaženo vyváženého vzhledu obkládané plochy.

Before laying the tiles, we suggest you select from several cartons and arrange them as illustrated in the inspiration photo documentation in RAKO catalogues or website www.rako.eu, and mix the tiles to achieve the required result including turning them by 90° or 180°.

Перед укладкой необходимо выложить плитку из нескольких коробок и сформировать отдельный фрагмент в соответствии с представленными фотографиями каталога RAKO или комбинациями, приведенными на страницах www.rako.eu. Для достижения оптимального индивидуального решения рекомендуем комбинировать все плитки с поворотом каждой на 90° или 180° для получения желаемого вида общей отделочной площади.



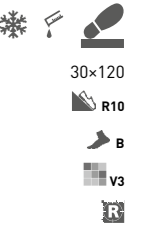
DCPVF810* bílá | white | белый
 DCPVF811* šedá | grey | серый
 DCPVF812* černá | black | черный
 DCPVF813* béžová | beige | бежевый
 PEI 4-5 ○ 86 | ks
 matllesk | mattlglossy



DCPSE810 bílá | white | белый
 DCPSE811 šedá | grey | серый
 DCPSE812 černá | black | черный
 DCPSE813 béžová | beige | бежевый
 PEI 4-5 ○ 72 | ks
 matllesk | mattlglossy



DSAS4810 bílá | white | белый
 DSAS4811 šedá | grey | серый
 DSAS4812 černá | black | черный
 DSAS4813 béžová | beige | бежевый
 ○ 58 | ks
 matllesk | mattlglossy



30x120
 R10
 B
 V3
 R

30x60
 R10
 B
 V3
 R

60x9,5
 R

výrobek product	mm	mm	EN	ks	ks/m ²	m ²	m ²	kg	kg/m ²	brutto kg
schodovka step tile	30x120	298x1198x10	STO č. 030 - 049916	5	2,8	1,80	-	-	40,9	22,7
schodovka step tile	30x60	298x598x10	STO č. 030 - 049916	6	5,6	1,08	40	-	23,7	21,9
sokl skirting plinth	60x9,5	598x95x10	STO č. 030 - 049916	13	17,5	0,74	-	-	16,2	21,9

* Výroba na objednávku. | Production by order. | Производство под заказ.