

### SOUDABOND EASY

Snadno použitelné rychletuhnoucí a vysoce účinné polyuretanové lepidlo pro vertikální i horizontální lepení v interiéru i exteriéru. Vytváří nízkoexpanzní pěnovou hmotu, která dokonale vyplňuje drobné nerovnosti povrchu lepených částí a tím zajišťuje dokonalou přilnavost. Připraveno k okamžitému použití, nevyžaduje žádné další nářadí. Má vynikající přilnavost na většinu stavebních materiálů a výborné tepelné izolační vlastnosti. Přilne i na mokré povrchy.

#### Technická data:

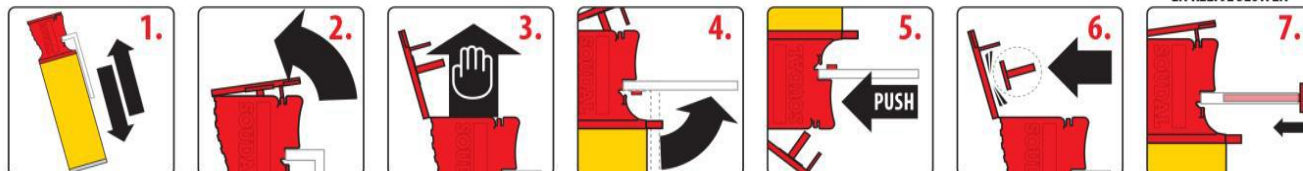
<b>Báze</b>	polyuretan
<b>Konzistence</b>	stabilní tixotropní lepivá hmota – nestéká
<b>Systém vytvrzování</b>	vlhkostní
<b>Tvorba slupky*</b>	cca 8 min
<b>Zasychání*</b>	povrch proti prachu cca 10 min.
<b>Rychlost vytvrzování*</b>	cca 40 min (vrstva 30mm)
<b>Plné vytvrzení*</b>	cca 12hod. ve spáře (vrstva pěny 30mm)
<b>Vydatnost</b>	12 až 14m <sup>2</sup> při plošném lepení desek
<b>Pevnost ve smyku (DIN 53427)</b>	cca 12 N/cm <sup>2</sup>
<b>Odolnost v tlaku (DIN 53421)</b>	cca 3 N/cm <sup>2</sup>
<b>Adsorpce vody (DIN 53428)</b>	cca 2%
<b>Izolační faktor (DIN 52612)</b>	36 mW/m/K
<b>Teplotní odolnost vytvrzené pěny</b>	-40°C až +90°C, krátkodobě +120°C (do 60min.)
<b>Barva</b>	oranžová
<b>Třída hořlavosti (DIN 4102 Teil 1)</b>	B2



#### Pracovní postup:

Všechny povrchy musí být čisté, bez prachu nebo mastnoty. Povrch vyplňované spáry navlhčete rozprašovačem. **1.** Plechovku s pěnou před zahájením práce důkladně protřepejte po dobu min. 30 sekund. Pracovní teplota +5°C až +35°C. **2.** Odklopte víčko aplikátoru, tím se odjistí spoušť. **3.** Použijte ochranné rukavice uložené pod víčkem. **4.** Uvolněte aplikační trubičku. **5.** Uchopte dózu za aplikátor v poloze dnem vzhůru a stiskem spouště opatrně dávkujte pěnu do spáry. Spáry vyplňujte z 30 až 40% jejich

celkového objemu, pěna v průběhu vytvrzování expanduje. Během aplikace dózu opakovaně protřepejte. Pokud pěnu aplikujete ve více vrstvách, navlhčete povrch každé nanesené vrstvy. **6.** V případě potřeby přerušení práce vylomte z víčka uzávěr aplikační trubičky a důkladně ji uzavřete šroubovým pohybem. **7.** Zaklopením víčka opět zajistíte spoušť. Takto můžete pěnu skladovat až podobu 6 týdnů. Před opětovným použitím znovu protřepejte, odklopte víčko a vyjměte uzávěr z aplikační trubičky.



#### Charakteristika:

- snadné a velmi rychlé lepení mnoha typů materiálů bez nutnosti penetrace podkladu a čištění nářadí
- nahrazuje maltu, šetří náklady na dopravu těžkých a objemných cementových lepidel, nevyžaduje použití zednického nářadí
- umožňuje dokončení práce ve velmi krátkém čase (doba vytvrzení 1 hodina)
- jedno balení postačuje pro nalepení 12m<sup>2</sup> desek
- neobsahuje rozpouštědla
- výborné tepelné a zvukové izolační vlastnosti
- výborná objemová stabilita (bez smrštění i post-expanze)
- velmi přesné nanášení při použití verze s aplikační pistolí
- výborná přilnavost na většinu stavebních materiálů (kromě PTFE, PE, PP a silikonů)
- odolnost vůči mnoha rozpouštědlům, nátěrům a chemikáliím
- výborná odolnost vůči stárnutí, netrouchniví
- vodotěsná (ale ne voděodolná)

#### Příklady použití:

- Vhodné pro fixování sádkokartonových, cementotřískových desek v systémech suché výstavby

- dřevotřískových a dřevovláknitých desek
- kovových plechů na všechny běžné stavební podklady
- ideální pro lepení tepelně izolačních panelů z pěnového extrudovaného polystyrenu, polyuretanu, minerální vlny, korku apod. a podklady z betonu, kamene, cihel, dřeva a kovu
- vhodné pro rychlé zdění z dutých cihel a pórobetonových tvárnic.

**Balení:** plechovky 750 ml

**Skladovatelnost:** 18 měsíců od data výroby v neotevřeném původním obalu při teplotách +5°C až +25°C.

**Skladujte ve svislé poloze, ventilem vzhůru.**

**Bezpečnost a hygiena:** dodržujte běžné zásady bezpečnosti a hygieny práce, použijte ochranné rukavice a brýle. Další informace viz Bezpečnostní list a údaje uvedené na etiketě.

#### Poznámka:

Vytvrzenou pěnu chraňte před působením UV zářením nátěrem nebo přetmelením (silikon, MS polymer, akrylový nebo PU tmel)

Poznámka: Informace obsažené v tomto dokumentu jsou výsledkem našich testů a zkušeností a jsou uvedeny v dobré víře. Různorodost materiálů, podkladů, počet jejich možných kombinací a způsobů aplikací je tak vysoký, že není možné obsáhnout jejich úplný popis. Z těchto důvodů nemůžeme obecně přijmout odpovědnost za dosažené výsledky. V každém případě doporučujeme aplikaci předem vyzkoušet