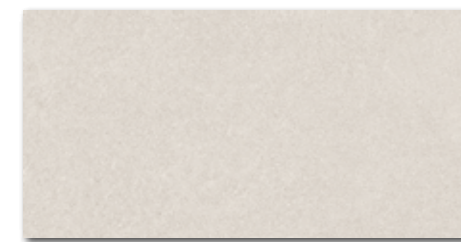






WARV4260
 Betonico
 ○ 78 | m²
 mat | matt
 světle béžová | light beige | светло-бежевый



WARV4261
 Betonico
 ○ 78 | m²
 mat | matt
 světle šedá | light grey | светло-серый



WARV4266
 ○ 84 | m²
 mat | matt
 béžová | beige | бежевый



WARV4267
 ○ 84 | m²
 mat | matt
 šedá | grey | серый



30x60

v2



News

30x60

v3



RAKO Home

výrobek | product



30x60



298-598x10



EN 14411:2016, annex L BIII GL



6



5,56



1,08



40



43,20



20,0



18,5



brutto kg

825

obkládačka | wall tile



60×60
R10
B
V3
R



DAK63786
84 l m²
mat | matt

30×60

R10
B
V3
R



DAKSE786
80 l m²
mat | matt

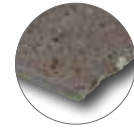
45×45

R10
B
V3



DAA44786
76 l m²
mat | matt

slonová kost | ivory | слоновая кость



DAK63787
84 l m²
mat | matt



DAKSE787
80 l m²
mat | matt



DAA44787
76 l m²
mat | matt

běžová | beige | бежевый



DAK63788
84 l m²
mat | matt



DAKSE788
80 l m²
mat | matt



DAA44788
76 l m²
mat | matt

světle šedá | light grey | светло-серый



60×60
R10
B
V3
R



DAK63789
84 l m²
mat | matt



DAKSE789
80 l m²
mat | matt



DAA44789
76 l m²
mat | matt

černá | black | черный

30×60

R10
B
V3
R

45×45

R10
B
V3

výrobek | product



EN



ks/m²

m²



m²

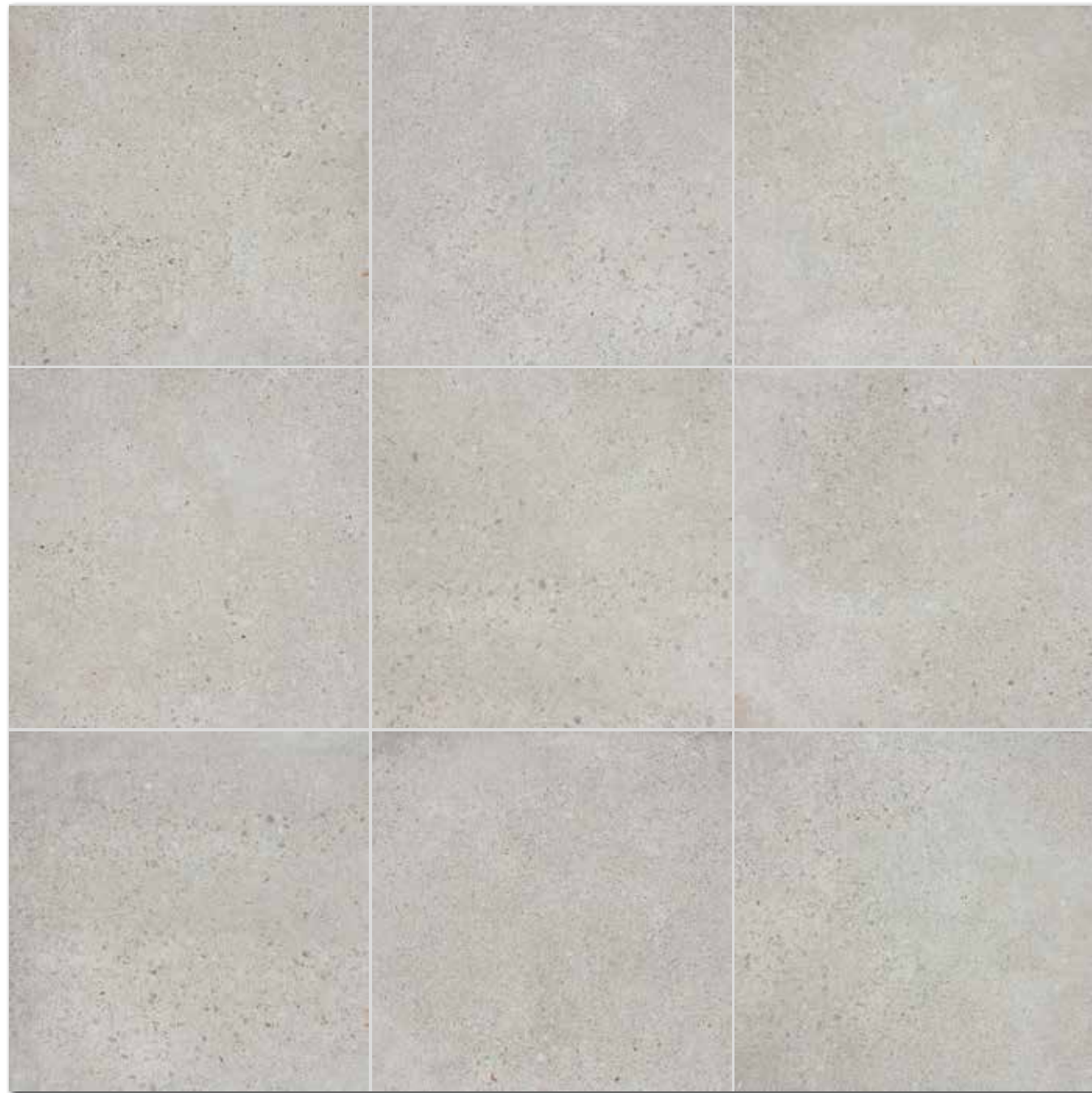
kg

kg/m²

brutto kg

výrobek product	60×60	30×60	45×45	598×598×10	298×598×10	448×448×10	EN 14411:2016, annex G B1a UGL	3	2,8	1,08	32	34,56	23,7	21,9	782
dlaždice floor tile	60×60	30×60	45×45	598×598×10	298×598×10	448×448×10	EN 14411:2016, annex G B1a UGL	6	5,6	1,08	40	43,20	23,7	21,9	971
dlaždice floor tile	60×60	30×60	45×45	598×598×10	298×598×10	448×448×10	EN 14411:2016, annex G B1a UGL	6	5	1,21	26	31,46	25,0	20,7	677

Doporučené skladby formátů viz str. 412. | Recommended combinations of modular sizes see page 412. | Рекомендуемый состав модульных форматов, см. стр. 412.

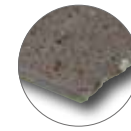


Všechny výrobky celé série vykazují velké odchylky odstínové difference V3. | All products of the entire batch show big deviations in shade difference V3. | Вся продукция данной серии имеет большие отклонения по оттенкам V3.

Před pokládkou doporučujeme jednotlivé obkladové prvky vybírat z několika kartonů a výslednou plochu komponovat podle inspirativní fotodokumentace z katalogů RAKO případně z webových stránek www.rako.cz. Žádoucí je kombinace všech jednotlivých designů obkladových prvků včetně jejich natáčení o 180° tak, aby bylo dosaženo vyváženého vzhledu obkládané plochy.

Before laying the tiles, we suggest you select from several cartons and arrange them as illustrated in the inspiration photo documentation in RAKO catalogues or website www.rako.eu, and mix the tiles to achieve the required result including turning them by 180°.

Перед укладкой необходимо выложить плитку из нескольких коробок и сформировать отдельный фрагмент в соответствии с представленными фотографиями каталога RAKO или комбинациями, приведенными на страницах www.rako.cz. Для достижения оптимального индивидуального решения рекомендуем комбинировать все плитки с поворотом каждой на 180° для получения желаемого вида общей отделочной площади.



DAK12786 (SET)
○ 94 l m²
mat | matt



DAK12787 (SET)
○ 94 l m²
mat | matt



DAK12788 (SET)
○ 94 l m²
mat | matt



DAK12789 (SET)
○ 94 l m²
mat | matt



DDM06786 (SET)
○ 72 l set
mat | matt

slonová kost | ivory | слоновая кость



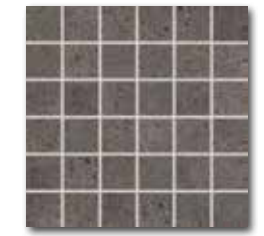
DDM06787 (SET)
○ 72 l set
mat | matt

běžová | beige | бежевый



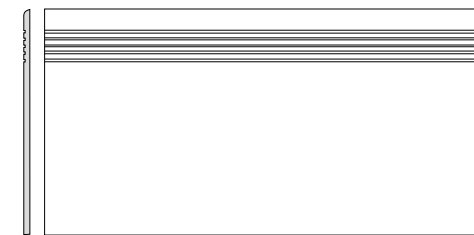
DDM06788 (SET)
○ 72 l set
mat | matt

světle šedá | light grey | светло-серый



DDM06789 (SET)
○ 72 l set
mat | matt

černá | black | черный



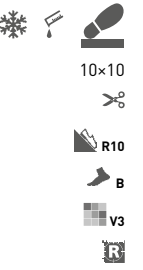
DCPSE786 slonová kost | ivory | слоновая кость
DCPSE787 běžová | beige | бежевый
DCPSE788 světle šedá | light grey | светло-серый
DCPSE789 černá | black | черный
○ 72 l ks
mat | matt



DSAS4786 slonová kost | ivory | слоновая кость
DSAS4787 běžová | beige | бежевый
DSAS4788 světle šedá | light grey | светло-серый
DSAS4789 černá | black | черный
○ 58 l ks
mat | matt



DSAPM786 slonová kost | ivory | слоновая кость
DSAPM787 běžová | beige | бежевый
DSAPM788 světle šedá | light grey | светло-серый
DSAPM789 černá | black | черный
○ 56 l ks
mat | matt



výrobek product	cm	mm	EN	ks/m ²	m ²	m ²	kg	kg/m ²	brutto kg		
dlaždice floor tile	10×10	98×98×10	EN 14411:2016, annex G B1a UGL	10	11	0,91	56	50,96	19,9	21,9	1 121
mozaika set 30×30 cm mosaic sheet 30×30 cm	5×5	48×48×10	EN 14411:2016, annex G B1a UGL	3	11	0,27	-	-	5,9	21,9	-
schodovka step tile	30×60	298×598×10	STO č. 030 - 049916	6	5,6	1,08	40	-	23,7	21,9	-
sokl skirting plinth	60×9,5	598×95×10	STO č. 030 - 049916	13	17,5	0,74	-	-	16,2	21,9	-
sokl skirting plinth	45×8,5	448×85×10	STO č. 030 - 049916	20	26,1	0,77	-	-	15,9	20,7	-