



60x60

R10

A

V3

R

30x60

R10

A

V3

R

60x60

R10

A

V3

R

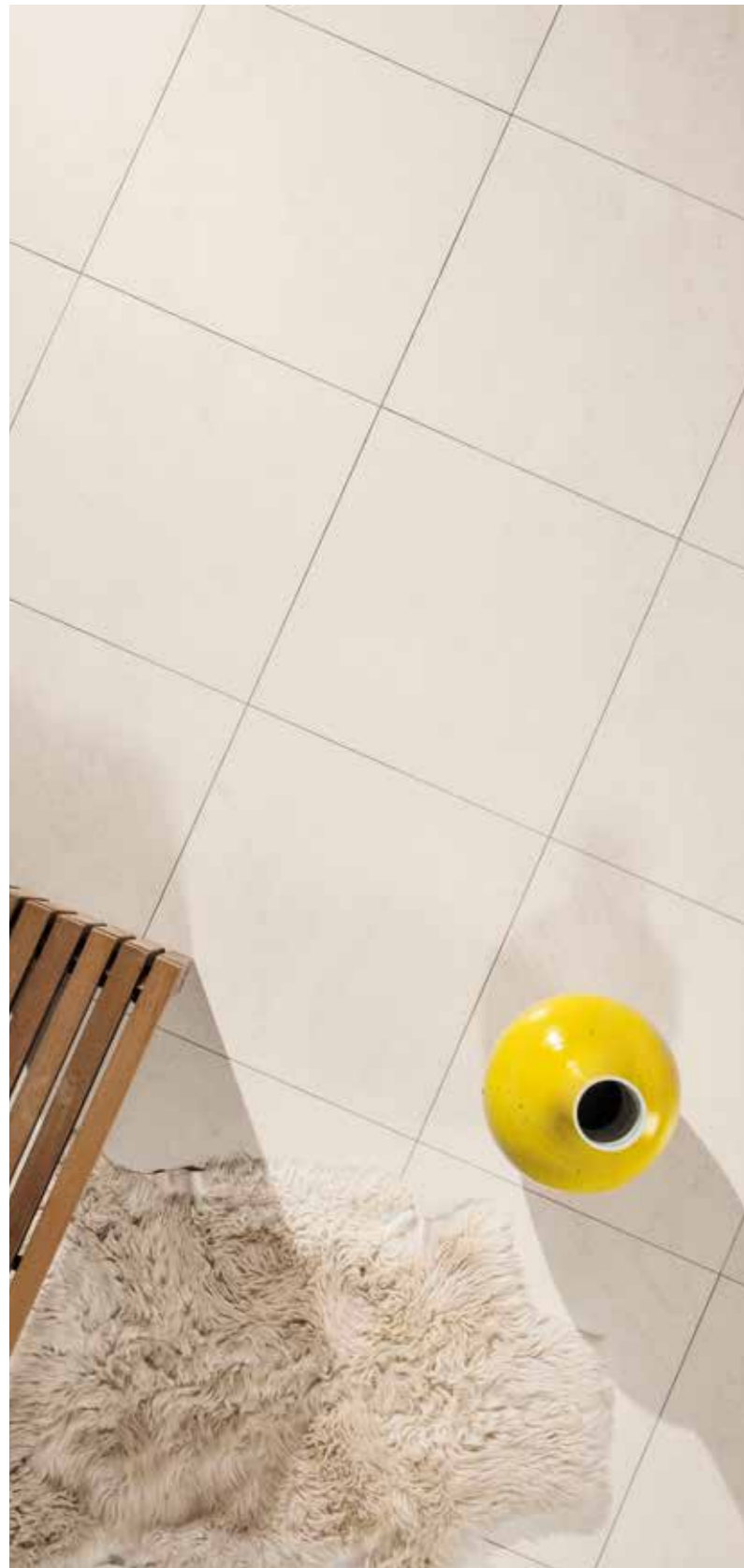
30x60

R10

A

V3

R



DAK63585  
PEI 5  $\odot$  82 / m<sup>2</sup>  
mat | matt



DAKSE585  
PEI 5  $\odot$  78 / m<sup>2</sup>  
mat | matt

stonová kost / ivory / kość stoniowa  
слоновая кость / elefántcsont / marfil



DAK63586  
PEI 5  $\odot$  82 / m<sup>2</sup>  
mat | matt



DAKSE586  
PEI 5  $\odot$  78 / m<sup>2</sup>  
mat | matt

běžová / beige / beżowa / бежевый / bézs / beige



DAK63589  
PEI 4  $\odot$  82 / m<sup>2</sup>  
mat | matt



DAKSE589  
PEI 4  $\odot$  78 / m<sup>2</sup>  
mat | matt

běžovo-šedá / beige-grey / beżowo-szary  
бежевый-серый / bézs-szürke / beige-gris



DAK63587  
PEI 5  $\odot$  82 / m<sup>2</sup>  
mat | matt



DAKSE587  
PEI 5  $\odot$  78 / m<sup>2</sup>  
mat | matt

šedá / grey / szara / серый / szürke / gris



DAK63588  
PEI 4  $\odot$  82 / m<sup>2</sup>  
mat | matt



DAKSE588  
PEI 4  $\odot$  78 / m<sup>2</sup>  
mat | matt

černá / black / czarna / черный / fekete / negro

výrobek / product



EN

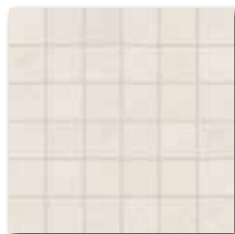


dlaždice / floor tile	60x60	598x598x10	EN 14411:2016, annex G B1a GL	3	2,8	1,08	32	34,56	24,9	23,0	820
dlaždice / floor tile	30x60	298x598x10	EN 14411:2016, annex G B1a GL	6	5,6	1,08	40	43,20	23,2	21,5	954

Doporučené skladby formátů viz str. 325. | Recommended combinations of modular sizes see page 325. | Zalecane użożenie modułowych formatów na stronie 325. | Рекомендуемый состав модульных форматов, см. стр. 325. | Composiciones de formatos recomendadas - vea la página n° 325.



30x30  
10x10  
30x30  
45x45

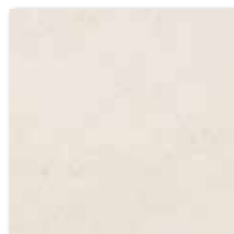


**DDM06585 (SET)**  
PEI 5  $\odot$  72 / set  
mat | matt | **R10** | **B** |  $\gg$  | **A**

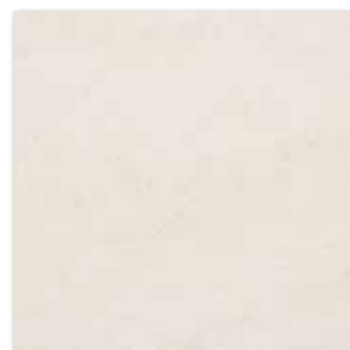
slonová kost / ivory / kość stoniowa  
слоновая кость / elefántcsont / marfil



**DAK12585**  
PEI 5  $\odot$  90 / m<sup>2</sup>  
mat | matt | **R10** | **B** |  $\gg$  | **A**



**DAA34585**  
PEI 5  $\odot$  72 / m<sup>2</sup>  
mat | matt | **R10** | **A**



**DAK44585**  
PEI 5  $\odot$  74 / m<sup>2</sup>  
mat | matt | **R10** | **A** | **A**



**DDM06586 (SET)**  
PEI 5  $\odot$  72 / set  
mat | matt | **R10** | **B** |  $\gg$  | **A**

běžová / beige / bežowa / бежевый / bézs / beige



**DAK12586**  
PEI 5  $\odot$  90 / m<sup>2</sup>  
mat | matt | **R10** | **B** |  $\gg$  | **A**



**DAA34586**  
PEI 5  $\odot$  72 / m<sup>2</sup>  
mat | matt | **R10** | **A**



**DAK44586**  
PEI 5  $\odot$  74 / m<sup>2</sup>  
mat | matt | **R10** | **A** | **A**



**DDM06589 (SET)**  
PEI 4  $\odot$  72 / set  
mat | matt | **R10** | **B** |  $\gg$  | **A**

běžovo-šedá / beige-grey / beżowo-szary  
бежевый-серый / bézs-szürke / beige-gris



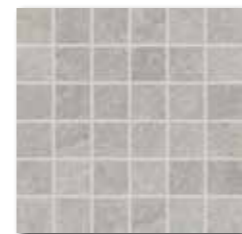
**DAK12589**  
PEI 4  $\odot$  90 / m<sup>2</sup>  
mat | matt | **R10** | **B** |  $\gg$  | **A**



**DAA34589**  
PEI 4  $\odot$  72 / m<sup>2</sup>  
mat | matt | **R10** | **A**



**DAK44589**  
PEI 4  $\odot$  74 / m<sup>2</sup>  
mat | matt | **R10** | **A** | **A**



**DDM06587 (SET)**  
PEI 5  $\odot$  72 / set  
mat | matt | **R10** | **B** |  $\gg$  | **A**

šedá / grey / szara / серый / szürke / gris



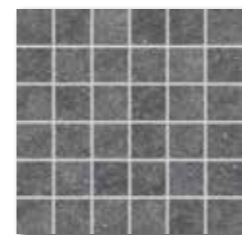
**DAK12587**  
PEI 5  $\odot$  90 / m<sup>2</sup>  
mat | matt | **R10** | **B** |  $\gg$  | **A**



**DAA34587**  
PEI 5  $\odot$  72 / m<sup>2</sup>  
mat | matt | **R10** | **A**



**DAK44587**  
PEI 5  $\odot$  74 / m<sup>2</sup>  
mat | matt | **R10** | **A** | **A**



**DDM06588 (SET)**  
PEI 4  $\odot$  72 / set  
mat | matt | **R10** | **B** |  $\gg$  | **A**

černá / black / czarna / черный / fekete / negro



**DAK12588**  
PEI 4  $\odot$  90 / m<sup>2</sup>  
mat | matt | **R10** | **B** |  $\gg$  | **A**



**DAA34588**  
PEI 4  $\odot$  72 / m<sup>2</sup>  
mat | matt | **R10** | **A**



**DAK44588**  
PEI 4  $\odot$  74 / m<sup>2</sup>  
mat | matt | **R10** | **A** | **A**



**DSAPM585**  
 $\odot$  56 / ks  
mat | matt  
slonová kost / ivory / kość stoniowa  
слоновая кость / elefántcsont / marfil



**DSAPM586**  
 $\odot$  56 / ks  
mat | matt  
běžová / beige / beżowa / бежевый / bézs / beige



**DSAPM589**  
 $\odot$  56 / ks  
mat | matt  
běžovo-šedá / beige-grey / beżowo-szary  
бежевый-серый / bézs-szürke / beige-gris



**DSAPM587**  
 $\odot$  56 / ks  
mat | matt  
šedá / grey / szara / серый / szürke / gris



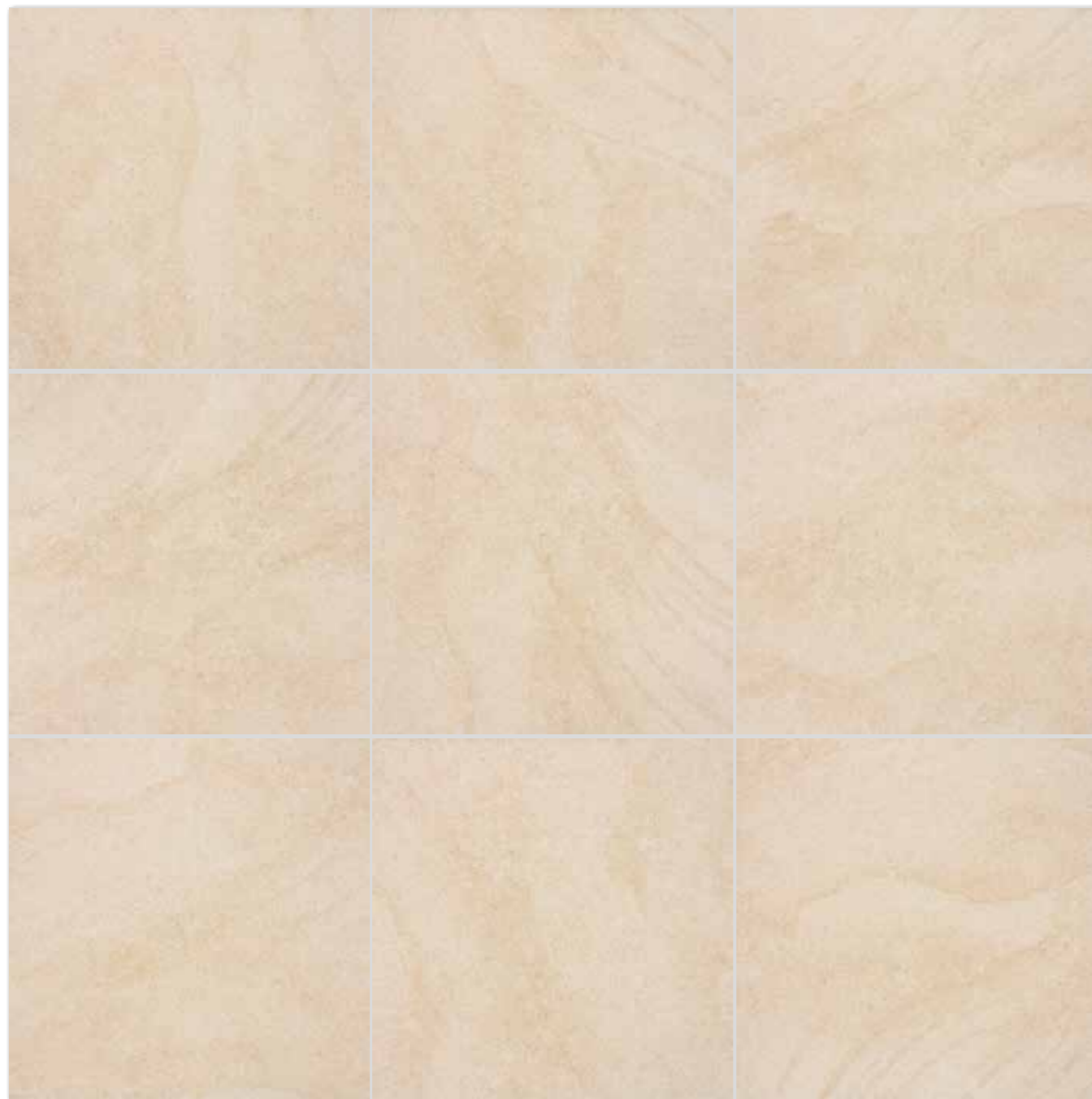
**DSAPM588**  
 $\odot$  56 / ks  
mat | matt  
černá / black / czarna / черный / fekete / negro

45x8,5  
**R**

výrobek / product



	cm	mm	EN		ks/m <sup>2</sup>	m <sup>2</sup>		m <sup>2</sup>	kg	kg/m <sup>2</sup>	brutto kg
mozaika set 30x30 cm / mosaic sheet 30x30 cm	5x5	48x48x10	STO č. 030 - 049913	3	11	0,27	-	-	5,8	21,5	-
dlaždice / floor tile	10x10	98x98x10	EN 14411:2016, annex G B1a GL	10	11	0,91	56	50,96	19,6	21,5	1 121
dlaždice / floor tile	30x30	298x298x8	EN 14411:2016, annex G B1a GL	13	11	1,18	48	56,64	21,0	17,8	1 034
dlaždice / floor tile	45x45	445x445x10	EN 14411:2016, annex G B1a GL	6	5	1,21	26	31,46	25,0	20,7	677
sohl. / skirting plinth	45x8,5	445x85x10	STO č. 030 - 049916	20	26,1	0,77	-	-	15,9	20,7	-



Všetchny výrobky celé série vykazují velké odchylky odstínové difference V3. / All products of the entire batch show big deviations in shade difference V3.

Před pokládkou doporučujeme jednotlivé obkladové prvky vybírat z několika kartonů a výslednou plochu komponovat podle inspirativní fotodokumentace z katalogů RAKO případně z webových stránek [www.rako.cz](http://www.rako.cz)

Žádoucí je kombinace všech jednotlivých designů obkladových prvků včetně jejich natáčení o 90° či 180°, aby se dosáhlo optimálního vyváženého vzhledu podlahy nebo stěny.

Before laying the tiles, we suggest you select from several cartons and arrange them as illustrated in the inspiration photo documentation in RAKO catalogues or website [www.rako.eu](http://www.rako.eu), and mix the tiles to achieve the required result including turning them by 90° or 180°.

Przed wyklejeniem zaleca się wyciągnąć płytki z kilku kartonów i rozłożyć na jednej powierzchni. Przy układaniu można się inspirować zdjęciami w katalogu lub na stronach internetowych [www.rako.eu](http://www.rako.eu). Wskazane jest przekładanie poszczególnych płytek, włącznie z ich obracaniem o 90° czy 180° aż do osiągnięcia optymalnego wyglądu ściany, czy podłogi.

A burkolólapok lerakása előtt javasoljuk, hogy több kartondobozból rakja ki a burkolólap elemeket és a végleges felületet a RAKO katalógusban található inspiratív fotódokumentáció vagy a [www.rako.eu](http://www.rako.eu) weblapon található képek alapján állítsa össze. Szükséges kombinálni az egyes burkolólap elemeket, illetve azokat 90° vagy 180°-kal is elforgatni az optimális és egyenletes padló- vagy fal felület kialakításához.

Перед укладкой рекомендуется вынуть отдельные элементы плитки из нескольких картонных коробок и составить желаемый рисунок, исходя из разных примеров, указанных на фото в каталогах RAKO или на сайте [www.rako.eu](http://www.rako.eu). Для достижения оптимального гармоничного вида облицовки стен или плиточного покрытия пола желательно комбинировать отдельные элементы, поворачивая их на 90 - 180°.

Antes de la colocación siempre recomendamos desembalar varias cajas y probar a colocar el material en la composición elegida en los catálogos de RAKO en las páginas de internet [www.rako.eu](http://www.rako.eu)

Se recomienda la colocación de todos los posibles elementos de la decoración incluso girar los individualmente entre sí 90° o 180°, para conseguir la composición deseada y equilibrada del pavimento o revestimiento.

výrobek / product



EN

schodovka / step tile  
sokl / skirting plinth30x60  
60x9,5298x598x10  
598x598x10STO č. 030 - 049916  
STO č. 030 - 049916

6

5,6

1,08

40

-

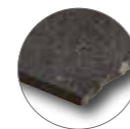
23,2

21,5

-

21,5

-



DCPSE585

PEI 5 ○ 72 / ks  
mat | mattslonová kost / ivory / kość słoniowa / слоно́вая кость  
elefántcsont / marfil

DCPSE586

PEI 5 ○ 72 / ks  
mat | matt

béžová / beige / bežowa / бежевый / bézs / beige



DCPSE589

PEI 4 ○ 72 / ks  
mat | mattbéžovo-šedá / beige-grey / beżowo-szary  
бежевый-серый / bézs-szürke / beige-gris

DSAS4585

○ 58 / ks  
mat | mattslonová kost / ivory / kość słoniowa / слоно́вая кость  
elefántcsont / marfil

DSAS4586

○ 58 / ks  
mat | matt

béžová / beige / bežowa / бежевый / bézs / beige



DSAS4589

○ 58 / ks  
mat | mattbéžovo-šedá / beige-grey / beżowo-szary  
бежевый-серый / bézs-szürke / beige-gris

DCPSE587

PEI 5 ○ 72 / ks  
mat | matt

šedá / grey / szara / серый / szürke / gris



DCPSE588

PEI 4 ○ 72 / ks  
mat | matt

černá / black / czarna / черный / fekete / negro

60x9,5



DSAS4587

○ 58 / ks  
mat | matt

šedá / grey / szara / серый / szürke / gris



DSAS4588

○ 58 / ks  
mat | matt

černá / black / czarna / черный / fekete / negro