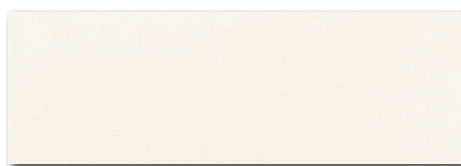






20x60



**WADVE565**  
 ○ 76 / m<sup>2</sup>  
 mat | matt | **V2**

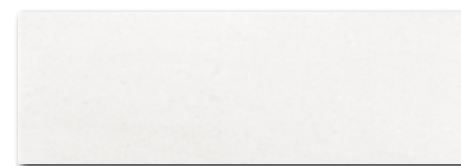
světle béžová / light beige / jasnobežowa  
 светло-бежевый / világosbézs / beige claro



**WADVE566**  
 ○ 76 / m<sup>2</sup>  
 mat | matt | **V2**



**WARVE566**  
 ○ 80 / m<sup>2</sup>  
 mat | matt | **V3**



**WADVE567**  
 ○ 76 / m<sup>2</sup>  
 mat | matt | **V2**

světle šedá / light grey / jasnoszara / ветло-серый  
 világosszürke / gris claro



**WADVE568**  
 ○ 76 / m<sup>2</sup>  
 mat | matt | **V2**



**WARVE568**  
 ○ 80 / m<sup>2</sup>  
 mat | matt | **V3**

60x2,3



**WLRNS566**  
 ○ 70 / ks  
 mat | matt



**WLRNS568**  
 ○ 70 / ks  
 mat | matt

60x9,5



**WLAS4566**  
 ○ 68 / ks  
 mat | matt



**WLAS4568**  
 ○ 68 / ks  
 mat | matt



33x33



R9



V2



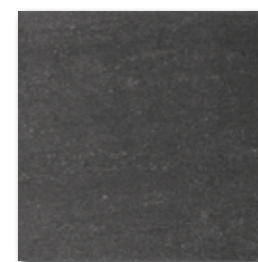
**DAA3B569**  
 PEI 4 ○ 68 / m<sup>2</sup>  
 mat | matt

hnědo-šedá / brown-grey / brązowoszara  
 коричневый-серый / szürke-barna / gris-marrón



**DAA3B566**  
 PEI 5 ○ 68 / m<sup>2</sup>  
 mat | matt

béžová / beige / bežowa  
 бежевый / bézs / beige



**DAA3B570**  
 PEI 3 ○ 68 / m<sup>2</sup>  
 mat | matt

tmavě šedá / dark grey / ciemnoszara / темно-серый  
 sötétsszürke / gris oscuro



**DAA3B568**  
 PEI 5 ○ 68 / m<sup>2</sup>  
 mat | matt

šedá / grey / szara / серый  
 szürke / gris



20x60



33x33



R9



V2

výrobek / product



EN



ks/m<sup>2</sup>



m<sup>2</sup>



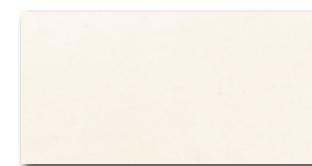
m<sup>2</sup>

kg

kg/m<sup>2</sup>

brutto kg

výrobek / product	cm	mm	EN	ks/m <sup>2</sup>	m <sup>2</sup>	m <sup>2</sup>	m <sup>2</sup>	kg	kg/m <sup>2</sup>	brutto kg	
obkladacia / wall tile	20x60	198x598x10	EN 14411:2016, annex L BIII GL	9	8,3	1,08	42	45,36	20,0	18,5	865
reliefní listela / relief listel	60x2,3	598x23	STO No. 030 - 054498	6	72,5	0,08	-	-	1,4	17,5	-
listela / listel	60x9,5	598x95x10	EN 14411:2016, annex L BIII GL	6	17,5	0,34	-	-	6,7	18,7	-
dlaždice / floor tile	33x33	333x333x8	EN 14411:2016, annex G BIIa GL	12	9	1,33	44	58,52	23,6	17,7	1 061



WADMB565  
 ○ 68 / m<sup>2</sup>  
 mat | matt | **V2**

světle béžová / light beige / jasnobežowa  
 светло-бежевый / világosbézs / beige claro



WADMB566  
 ○ 68 / m<sup>2</sup>  
 mat | matt | **V2**



WADMB569  
 ○ 78 / m<sup>2</sup>  
 mat | matt | **V3**



WADMB570  
 ○ 74 / m<sup>2</sup>  
 mat | matt | **V3**



WLAMI566  
 ○ 58 / ks  
 mat | matt



WLRMG566  
 ○ 58 / ks  
 mat | matt

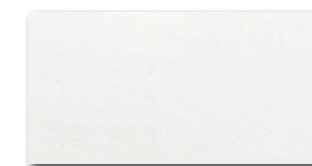


GLLJV100  
 ○ 40 / ks  
 lesk | glossy

běžová / beige / bežowa  
 бежевый / bézs / beige



20x40



WADMB567  
 ○ 68 / m<sup>2</sup>  
 mat | matt | **V2**

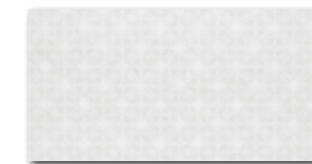
světle šedá / light grey / jasnoszara / ветло-серый  
 világosszürke / gris claro



WADMB568  
 ○ 68 / m<sup>2</sup>  
 mat | matt | **V2**



WADMB571  
 ○ 78 / m<sup>2</sup>  
 mat | matt | **V3**



WADMB572  
 ○ 74 / m<sup>2</sup>  
 mat | matt | **V3**



WLAMI568  
 ○ 58 / ks  
 mat | matt



WLRMG568  
 ○ 58 / ks  
 mat | matt

šedá / grey / szara / серый  
 szürke / gris



GLLJV101  
 ○ 40 / ks  
 lesk | glossy

bílo-šedá / white-grey / biato-szara  
 бело-серый / fehér-szürke / blanco-gris

40x6

40x2,3

30x2,5

výrobek / product



obkladáčka / wall tile	20x40	198x398x7	EN 14411:2016, annex L BIII GL	20	12,5	1,60	48	76,80	20,6	12,9	1 016
listela / listel	40x6	398x60x7	EN 14411:2016, annex L BIII GL	6	41,7	0,14	-	-	1,9	13,6	-
reliefní listela / relief listel	40x2,3	398x23	STO No. 030 - 054498	12	108,7	0,11	-	-	1,8	16,4	-
listela / listel	30x2,5	300x25x7	EN 1469:2015	20	133,3	0,15	-	-	2,4	16,0	-