





WARV5430
○ 88 / m²
mat | matt



WR1V5430
○ 92 / m²
mat | matt

slonová kost / ivory / kość słoniowa / слонобая кость / elefántcsont / marfil



WR1V5435
○ 92 / m²
mat | matt

světle béžová / light beige / jasnobeżowa
светло-бежевый / világosbézs / beige claro



DAK63430
PEI 5 ○ 86 / m²
mat | matt

slonová kost / ivory / kość słoniowa / слонобая кость
elefántcsont / marfil světle béžová



WARV5431
○ 88 / m²
mat | matt



WR1V5431
○ 92 / m²
mat | matt

světle béžová / light beige / jasnobeżowa
светло-бежевый / világosbézs / beige claro



WR1V5434
○ 92 / m²
mat | matt

hnědá / brown / brązowa / коричневый / barna / marrón



DAK63431
PEI 5 ○ 86 / m²
mat | matt

světle béžová / light beige / jasnobeżowa
светло-бежевый / világosbézs / beige claro

výrobek / product



obkládačka / wall tile
dlaźdica / floor tile

30x90
60x60

298x898x10,5
598x598x10

EN 14411:2012, annex K BIII GL
EN 14411:2012, annex G BIIa GL

4
3

3,7
2,8

1,08
1,08

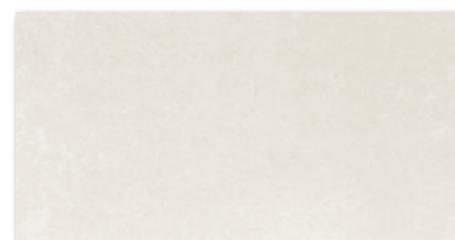
30
32

32,40
34,56

21,7
24,9

20,1
23,0

677
820



WARV4430
82 / m²
mat | matt



WARV4431
82 / m²
mat | matt



WR1V4430
86 / m²
mat | matt

slonová kost / ivory / kość słoniowa / слоновая кость
elefántcsont / marfil



WR1V4431
86 / m²
mat | matt

světle béžová / light beige / jasnobežová
светло-бежевый / világosbézs / beige claro



WR1V4435
86 / m²
mat | matt

světle béžová / light beige / jasnobežová
светло-бежевый / világosbézs / beige claro



WR1V4434
86 / m²
mat | matt

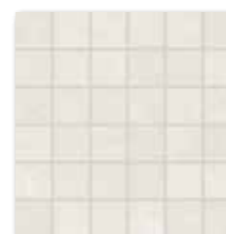
hnědá / brown / brązowa / коричневый / barna / marrón



WLRSP430
86 / ks
mat | matt



WLRSP431
86 / ks
mat | matt



WDM06430 (SET)
66 / set
mat | matt

slonová kost / ivory / kość słoniowa / слоновая кость
elefántcsont / marfil



WDM06431 (SET)
66 / set
mat | matt

světle béžová / light beige / jasnobežová
светло-бежевый / világosbézs / beige claro



DARSU716
Faro
PEI 4 84 / m²
mat | matt

běžová / beige / beżowa / бежевый / bézs / beige



DARSU718
Faro
PEI 4 84 / m²
mat | matt

hnědá / brown / brązowa / коричневый / barna / marrón

výrobek / product	cm	mm	EN	ks/m ²	m ²	m ²	m ²	kg	kg/m ²	brutto kg	
obkladáčka / wall tile	30x60	298x598x10	EN 14411:2012, annex K BIII GL	6	5,6	1,08	40	43,20	20,0	18,5	825
reliefní listela / relief listel	60x7	598x70x25	EN 14411:2012, annex K BIII GL	4	23,8	0,17	-	-	3,4	20,1	-
mozaika set 30x30 cm / mosaic sheet 30x30 cm	5x5	48x48x10	STO č. 030 - 049913	3	11	0,27	-	-	5,0	18,5	-
dlaždice / floor tile	15x60	148x598x10	EN 14411:2012, annex G BIIa GL	10	11,1	0,90	48	43,2	19,35	21,5	954







60x60
v3
R



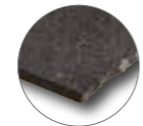
DAK63430
PEI 5 \odot 86 / m²
mat | matt | R9 | A

DAR63430
PEI 5 \odot 88 / m²
mat | matt | R10 | B



DAK63431
PEI 5 \odot 86 / m²
mat | matt | R9 | A

DAR63431
PEI 5 \odot 88 / m²
mat | matt | R10 | B



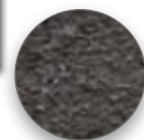
DAK63432
PEI 5 \odot 86 / m²
mat | matt | R9 | A

DAR63432
PEI 5 \odot 88 / m²
mat | matt | R10 | B



DAK63433
PEI 4 \odot 86 / m²
mat | matt | R9 | A

DAR63433
PEI 4 \odot 88 / m²
mat | matt | R10 | B

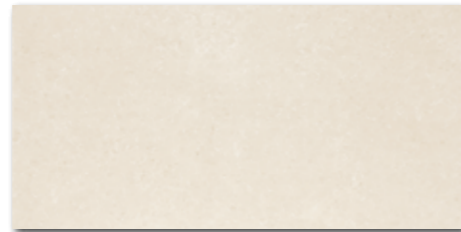


30x60
v3
R



DAKSE430
PEI 5 \odot 82 / m²
mat | matt | R9 | A

DARSE430
PEI 5 \odot 84 / m²
mat | matt | R10 | B



DAKSE431
PEI 5 \odot 82 / m²
mat | matt | R9 | A

DARSE431
PEI 5 \odot 84 / m²
mat | matt | R10 | B



DAKSE432
PEI 5 \odot 82 / m²
mat | matt | R9 | A

DARSE432
PEI 5 \odot 84 / m²
mat | matt | R10 | B

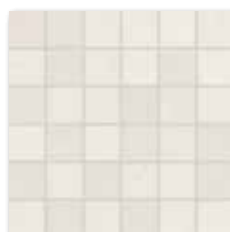


DAKSE433
PEI 4 \odot 82 / m²
mat | matt | R9 | A

DARSE433
PEI 4 \odot 84 / m²
mat | matt | R10 | B



30x30
R10
B
v3
R



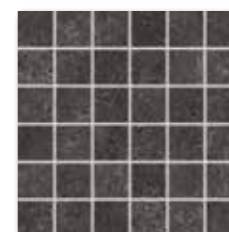
DDM06430 (SET)
PEI 5 \odot 72 / set
mat | matt



DDM06431 (SET)
PEI 5 \odot 72 / set
mat | matt



DDM06432 (SET)
PEI 5 \odot 72 / set
mat | matt



DDM06433 (SET)
PEI 4 \odot 72 / set
mat | matt

30x60
R9
A
v3
R



DCPSE430
PEI 5 \odot 72 / ks
mat | matt



DCPSE431
PEI 5 \odot 72 / ks
mat | matt



DCPSE432
PEI 5 \odot 72 / ks
mat | matt

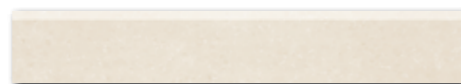


DCPSE433
PEI 4 \odot 72 / ks
mat | matt

60x9,5
R



DSAS4430
 \odot 58 / ks
mat | matt
slonová kost / ivory / kość słoniowa
слоновая кость / elefántcsont / marfil



DSAS4431
 \odot 58 / ks
mat | matt
světle béžová / light beige / jasno-beżowa
светло-бежевый / világosbézs / beige claro



DSAS4432
 \odot 58 / ks
mat | matt
světle šedá / light grey / jasnoszara
светло-серый / világosszürke / gris claro



DSAS4433
 \odot 58 / ks
mat | matt
černá / black / czarna / черный / fekete / negro

výrobek / product	mm	mm	EN	ks/m ²	m ²	kg	kg/m ²	brutto kg
dlaždice / floor tile	60x60	598x598x10	EN 14411:2012, annex G Bla GL	3	2,8	1,08	32	34,56
dlaždice / floor tile	30x60	298x598x10	EN 14411:2012, annex G Bla GL	6	5,6	1,08	40	43,20
mozaika set 30x30 cm / mosaic sheet 30x30 cm	5x5	46x46x10	STO č. 030 - 049913	3	11	0,27	-	5,8
schodovka / step tile	30x60	298x598x10	STO č. 030 - 049916	6	5,6	1,08	40	23,2
sočka / skirting plinth	60x9,5	598x95x10	STO č. 030 - 049916	13	17,5	0,74	-	15,9

Všetchny výrobky celé série vykazují velké odchylky odstínové difference V3. / All products of the entire batch show big deviations in shade difference V3.

Doporučené skladby formátů viz str. 317. | Recommended combinations of modular sizes see page 317. | Zalecane ułożenie modułowych formatów na stronie 317. | Рекомендуемый состав модульных форматов, см. стр. 317. | Composiciones de formatos recomendadas - vea la página n° 317.