

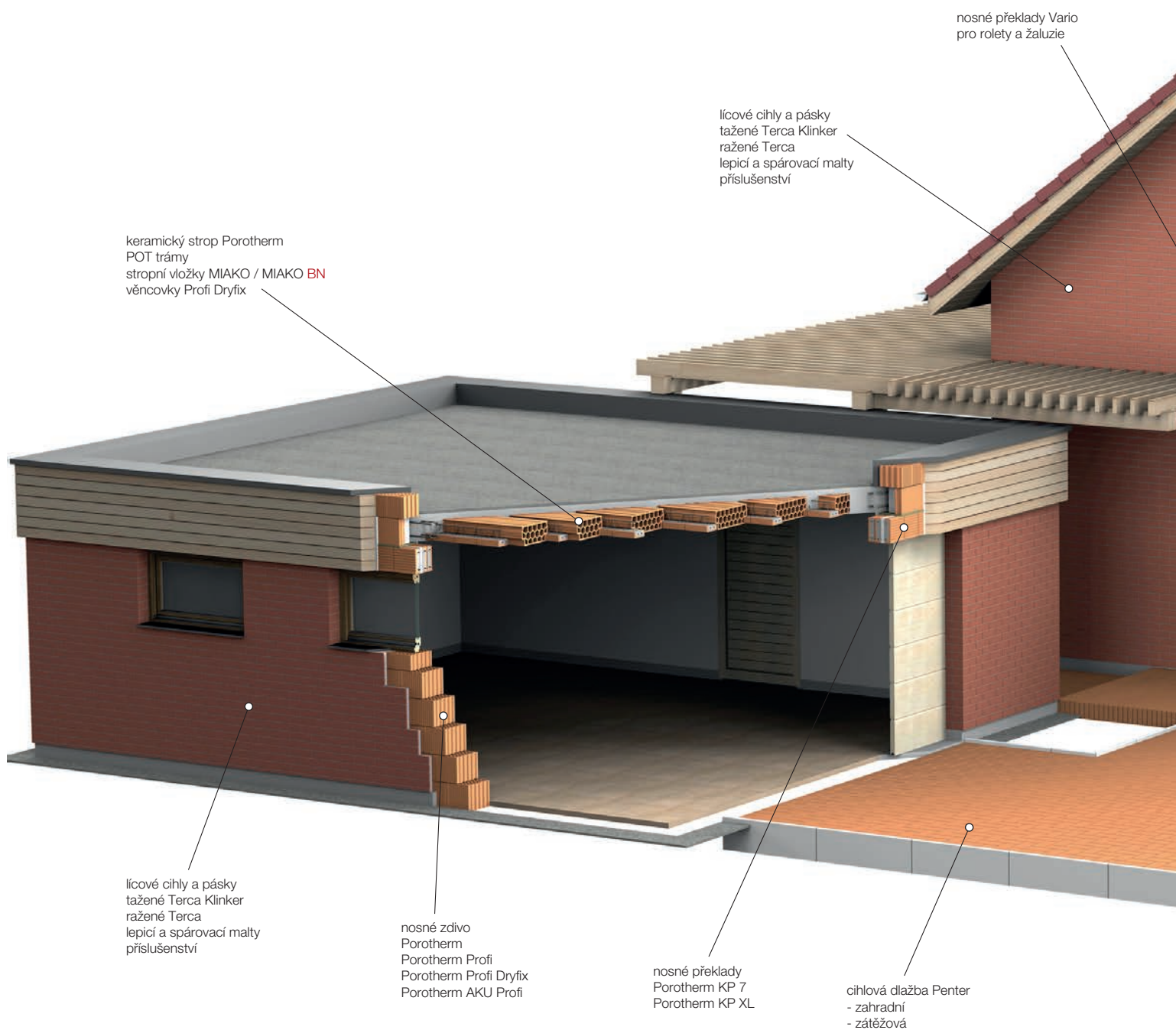
Ceník výrobků  
a služeb



Platnost od 2. 1. 2017

Obsah

Přehled základních výrobků .....	str. 4-5	Stropní trámy POT .....	str. 14
Porotherm T Profi Dryfix / T Profi .....	str. 6	Stropní vložky MIAKO / Věncovky .....	str. 15
Porotherm EKO+ Profi Dryfix / EKO+ Profi .....	str. 7	Zdicí pěna a lepidlo / Malty .....	str. 16
Porotherm Profi Dryfix .....	str. 8	Pracovní pomůcky .....	str. 17
Porotherm Profi .....	str. 9	Služby pro zákazníky .....	str. 18-22
Porotherm klasické zdivo / soklové zdivo .....	str. 10	Detaily použití systému Porotherm .....	str. 23
Porotherm AKU Profi / AKU; Součinitel prostupu tepla „U“ .....	str. 11	Prodejní a dodací podmínky .....	str. 24-25
Jednovrstvé obvodové zdivo / Překlady KP Vario .....	str. 12	Prodejní tým Wienerberger .....	str. 26-27
Překlady Porotherm KP / Porotherm KP XL .....	str. 13		





Cihlový dům s pálenou střechou je **e4**:

**ekologický**



**ekonomicky výhodný**

**energeticky efektivní**



**vzbuzuje emoce**

lícové cihly a pásy  
tažené Terca Klinker  
ražené Terca  
lepící a spárovací malty  
příslušenství

zvukověizolační cihly  
Porotherm AKU  
Porotherm AKU Profi

pálená střešní krytina  
vč. příslušenství

**TONDACH**

keramický strop Porotherm  
POT trámy  
stropní vložky MIAKO / MIAKO BN

věncovky  
Porotherm VT 8

nosné překlady  
Porotherm KP 7  
nebo  
Porotherm KP Vario / Vario **UNI**  
pro rolety a žaluzie

malty a pěna pro zdění  
Porotherm TM  
Porotherm Profi  
zdicí pěna Porotherm Dryfix  
lepídko Porotherm Dryfix.extra  
zakládací malta Porotherm Profi AM / AM-W

vnitřní nosné zdivo  
Porotherm  
Porotherm Profi  
Porotherm Profi Dryfix  
Porotherm AKU / AKU Profi

nenosná příčka  
Porotherm  
Porotherm Profi  
Porotherm Profi Dryfix  
Porotherm AKU / AKU Profi

doplňkové cihly  
Porotherm K  
Porotherm 1/2 K  
Porotherm R

soklové zdivo  
Porotherm TS Profi  
Porotherm S Profi

obvodové zdivo  
Porotherm EKO+ Profi  
Porotherm EKO+ Profi Dryfix  
Porotherm  
Porotherm Profi  
Porotherm Profi Dryfix  
Porotherm T Profi  
Porotherm T Profi Dryfix

**Wienerberger**

Přehled základních výrobků  
 Obvodové a akustické zdivo

 cena m<sup>2</sup> zdiva bez omítky

 Porotherm T Profi Dryfix / T Profi  
 tenkovrstvá malta nebo lepidlo pro zděni  
 Dryfix.extra v ceně cihel

Porotherm T Profi Dryfix / T Profi		broušené cihly plněné minerální vatou na lepidlo nebo tenkovrstvou maltu					
název výrobku	rozměr d/š/v [cm]	pevnost	U <sup>1)</sup>	pracnost [hod/m <sup>2</sup> ]	ks/m <sup>2</sup>	balení [ks/pal.]	cena s DPH [Kč/m <sup>2</sup> ]
<b>50 T Profi Dryfix</b>	24,8/50/24,9	P8	<b>0,12</b>	0,72	16	48	<b>2 856,-</b>
<b>44 T Profi Dryfix</b>	24,8/44/24,9	P8	<b>0,14</b>	0,67	16	72	<b>2 445,-</b>
<b>44 T Profi</b>	24,8/44/24,9	P8	<b>0,14</b>	0,91	16	72	<b>2 445,-</b>
<b>38 T Profi Dryfix</b>	24,8/38/24,9	P8	<b>0,16</b>	0,61	16	72	<b>2 157,-</b>
<b>38 TS Profi</b> soklová cihla	24,8/38/24,9	P8	<b>0,17*</b>	-	16	72	<b>2 221,-</b>
<b>30 T Profi</b>	24,8/30/24,9	P8	<b>0,20</b>	0,75	16	96	<b>1 746,-</b>

 Cena broušených cihel T Profi Dryfix zahrnuje lepidlo Dryfix.extra, cena cihel T Profi zahrnuje tenkovrstvou maltu Porotherm Profi v množství pro celoplošné nanášení.  
<sup>1)</sup> Součinitel prostupu tepla U [W/(m<sup>2</sup>·K)] s tepelněizolační omítkou. \*bez vnější omítky. Další broušené cihly Porotherm T Profi Dryfix / T Profi a informace najdete na str. 6.

 Porotherm 44 EKO+ Profi Dryfix  
 zdicí pěna v ceně cihel  
 Výrobek získal ceny:  
 • GRAND PRIX na mezinárodním  
 stavebním veletrhu pro ARCH 2010  
 • Inovace roku 2010

Porotherm Profi Dryfix		broušené cihly na zdicí pěnu Dryfix					
název výrobku	rozměr d/š/v [cm]	pevnost	U <sup>1)</sup>	pracnost [hod/m <sup>2</sup> ]	ks/m <sup>2</sup>	balení [ks/pal.]	cena s DPH [Kč/m <sup>2</sup> ]
<b>50 EKO+ Profi Dryfix</b>	24,8/50/24,9	P8	0,15	0,70	16	40	<b>1 922,-</b>
<b>44 EKO+ Profi Dryfix</b>	24,8/44/24,9	P8	0,18	0,65	16	60	<b>1 822,-</b>
<b>44 Profi Dryfix</b>	24,8/44/24,9	P8/10	0,23	0,65	16	60	<b>1 481,-</b>
<b>40 EKO+ Profi Dryfix</b>	24,8/40/24,9	P8	0,20	0,61	16	60	<b>1 628,-</b>
<b>38 Profi Dryfix</b> <span style="background-color: red; color: white; padding: 2px;">Novinka</span>	24,8/38/24,9	P15	0,25	0,59	16	60	<b>1 380,-</b>

 Cena broušených cihel Profi Dryfix zahrnuje zdicí pěnu Porotherm Dryfix. <sup>1)</sup> Součinitel prostupu tepla U [W/(m<sup>2</sup>·K)] s tepelněizolační omítkou.  
 Další broušené cihly řady Porotherm Profi Dryfix na str. 7 a 8.

 Porotherm 44 Profi  
 tenkovrstvá malta v ceně cihel

Porotherm Profi		broušené cihly na tenkovrstvou maltu Profi					
název výrobku	rozměr d/š/v [cm]	pevnost	U <sup>1)</sup>	pracnost [hod/m <sup>2</sup> ]	ks/m <sup>2</sup>	balení [ks/pal.]	cena s DPH [Kč/m <sup>2</sup> ]
<b>50 EKO+ Profi</b>	24,8/50/24,9	P8	0,16	1,06	16	40	<b>1 922,-</b>
<b>44 EKO+ Profi</b>	24,8/44/24,9	P8	0,19	0,98	16	60	<b>1 822,-</b>
<b>44 Profi</b>	24,8/44/24,9	P8/10	0,24	0,98	16	60	<b>1 481,-</b>
<b>40 EKO+ Profi</b>	24,7/40/24,9	P8	0,20	0,90	16	60	<b>1 628,-</b>
<b>38 Profi</b> <span style="background-color: red; color: white; padding: 2px;">Novinka</span>	24,8/38/24,9	P15	0,25	0,86	16	60	<b>1 380,-</b>

 Cena broušených cihel Profi zahrnuje tenkovrstvou maltu Porotherm Profi. <sup>1)</sup> Součinitel prostupu tepla U [W/(m<sup>2</sup>·K)] s tepelněizolační omítkou.  
 Další broušené cihly řady Porotherm Profi na str. 7 a 9.


Porotherm 44

Porotherm		klasické cihly na tepelněizolační maltu					
název výrobku	rozměr d/š/v [cm]	pevnost	U <sup>1)</sup>	pracnost [hod/m <sup>2</sup> ]	ks/m <sup>2</sup>	balení [ks/pal.]	cena s DPH [Kč/m <sup>2</sup> ]
<b>44</b>	24,7/44/23,8	P8/10	0,28	1,30	16	60	<b>1 515,-</b>
<b>38</b> <span style="background-color: red; color: white; padding: 2px;">Novinka</span>	24,8/38/24,9	P15	0,30	1,15	16	60	<b>1 343,-</b>

 Cena cihel zahrnuje maltu Porotherm TM v ceně 7,41 Kč/l s DPH. Spotřeba malty na m<sup>2</sup>/m<sup>3</sup> uvedena v technických listech jednotlivých výrobků. <sup>1)</sup> Součinitel prostupu tepla U [W/(m<sup>2</sup>·K)] s tepelněizolační omítkou. **Upozornění:** Maltu Porotherm TM je nutné objednat samostatně! Další klasické výrobky řady Porotherm najdete na str. 10.

## AKUSTICKÉ CIHLY

Porotherm AKU		akustické cihly na cementovou maltu = ticho a klid					
název výrobku	rozměr d/š/v [cm]	pevnost	R <sub>w</sub> [dB] <sup>1)</sup>	pracnost [hod/m <sup>2</sup> ]	ks/m <sup>2</sup>	balení [ks/pal.]	cena s DPH [Kč/m <sup>2</sup> ]
<b>30 AKU Z Profi</b>	24,7/30/24,9	P15/20	<b>55</b>	0,72	16	80	<b>1 847,-</b>
<b>30 AKU SYM</b>	24,7/30/23,8	P20	<b>58</b>	1,17	16	80	<b>1 875,-</b>
<b>25 AKU Z Profi</b>	33/25/24,9	P15/20	<b>54</b>	0,60	12	60	<b>1 667,-</b>
<b>25 AKU SYM</b>	37,2/25/23,8	P20	<b>57</b>	0,98	10,7	60	<b>1 515,-</b>
<b>25/25 AKU SYM</b>	25/25/23,8	P20	<b>57</b>	0,90	10	60	<b>1 415,-</b>
<b>19 AKU Profi</b>	37,2/19/24,9	P10/15	<b>53</b>	0,53	10,7	72	<b>1 029,-</b>
<b>11,5 AKU</b>	49,7/11,5/23,8	P10/15	<b>47</b>	0,54	8	100	<b>532,-</b>

 Cena cihel AKU zahrnuje cementovou maltu pro zděni v ceně 4,30 Kč/l s DPH. Spotřeba malty na m<sup>2</sup>/m<sup>3</sup> uvedena v technických listech jednotlivých výrobků. **Malta není součástí systému Porotherm, je nutné ji objednat samostatně!** Cena broušených cihel AKU Profi zahrnuje tenkovrstvou maltu Porotherm Profi. <sup>1)</sup> R<sub>w</sub> = laboratorní vzduchová neprůzvučnost. Více na str. 11.

**Slevy z uvedených cen můžete získat:**


- ve vybraných stavebninách na [www.porotherm.cz/kontakty](http://www.porotherm.cz/kontakty)
- u příslušného oblastního manažera společnosti Wienerberger (str. 26-27)
- na [www.poukaznadum.cz](http://www.poukaznadum.cz)

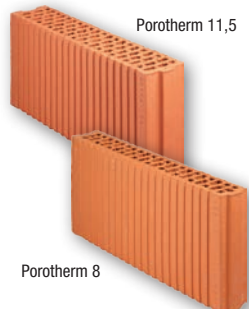
## Přehled základních výrobků

### Nosné a nenosné zdivo, překlady, stropy

 cena m<sup>2</sup> zdiva bez omítky

 Porotherm 30 Profi Dryfix  
zdicí pěna v ceně cihel

 Porotherm 17,5 Profi Dryfix  
zdicí pěna v ceně cihel

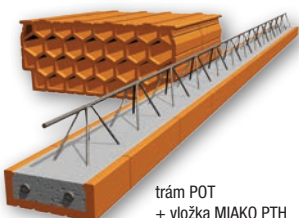
 Porotherm 14 Profi  
tenkovrstvá malta v ceně cihel


Porotherm 11,5

Porotherm 8



Porotherm KP 7


 Porotherm  
KP Vario UNI

 trám POT  
+ vložka MIAKO PTH

Porotherm Profi Dryfix		broušené cihly na zdicí pěnu Dryfix					
název výrobku	rozměr d/š/v [cm]	pevnost	U <sup>1)</sup>	pracnost [hod/m <sup>2</sup> ]	ks/m <sup>2</sup>	balení [ks/pal.]	cena s DPH [Kč/m <sup>2</sup> ]
<b>30 Profi Dryfix</b>	24,7/30/24,9	P10	0,50	0,46	16	80	<b>1 076,-</b>
<b>25 SK+ Profi Dryfix</b> <span style="background-color: red; color: white; padding: 2px;">Novinka</span>	37,3/25/24,9	P8/P10	0,39*	0,41	10,7	60	<b>1 018,-</b>
<b>24 Profi Dryfix</b>	37,2/24/24,9	P10	0,85	0,40	10,7	60	<b>878,-</b>
<b>17,5 Profi Dryfix</b>	37,2/17,5/24,9	P10	1,05	0,35	10,7	84	<b>715,-</b>
<b>14 Profi Dryfix</b>	49,7/14/24,9	P8/P10	1,20	0,34	8	80	<b>576,-</b>
<b>11,5 Profi Dryfix</b>	49,7/11,5/24,9	P8/P10	1,30	0,32	8	100	<b>500,-</b>
<b>8 Profi Dryfix</b>	49,7/8/24,9	P8/P10	1,60	0,30	8	128	<b>511,-</b>

Cena broušených cihel Profi Dryfix zahrnuje zdicí pěnu Porotherm Dryfix. <sup>1)</sup> Součinitel prostupu tepla U [W/(m<sup>2</sup>·K)]. \*bez vnější omítky. Další informace k broušeným cihlám Porotherm Profi Dryfix najdete na str. 8.

Porotherm Profi		broušené cihly na tenkovrstvou maltu Profi					
název výrobku	rozměr d/š/v [cm]	pevnost	U <sup>1)</sup>	pracnost [hod/m <sup>2</sup> ]	ks/m <sup>2</sup>	balení [ks/pal.]	cena s DPH [Kč/m <sup>2</sup> ]
<b>30 Profi</b>	24,7/30/24,9	P10	0,50	0,70	16	80	<b>1 076,-</b>
<b>25 SK+ Profi</b> <span style="background-color: red; color: white; padding: 2px;">Novinka</span>	37,3/25/24,9	P8/P10	0,39*	0,59	10,7	60	<b>1 018,-</b>
<b>24 Profi</b>	37,2/24/24,9	P10	0,85	0,58	10,7	60	<b>878,-</b>
<b>17,5 Profi</b>	37,2/17,5/24,9	P8/P10	1,05	0,51	10,7	84	<b>715,-</b>
<b>14 Profi</b>	49,7/14/24,9	P8/P10	1,20	0,49	8	80	<b>576,-</b>
<b>11,5 Profi</b>	49,7/11,5/24,9	P8/P10	1,30	0,47	8	100	<b>500,-</b>
<b>8 Profi</b>	49,7/8/24,9	P8/P10	1,60	0,43	8	128	<b>511,-</b>

Cena broušených cihel Profi zahrnuje tenkovrstvou maltu Porotherm Profi. <sup>1)</sup> Součinitel prostupu tepla U [W/(m<sup>2</sup>·K)]. \*bez vnější omítky. Další informace k broušeným cihlám Porotherm Profi najdete na str. 9.

Porotherm		klasické cihly na vápencementovou maltu					
název výrobku	rozměr d/š/v [cm]	pevnost	U <sup>1)</sup>	pracnost [hod/m <sup>2</sup> ]	ks/m <sup>2</sup>	balení [ks/pal.]	cena s DPH [Kč/m <sup>2</sup> ]
<b>30</b>	24,7/30/23,8	P10	0,60	0,91	16	80	<b>948,-</b>
<b>25 SK+</b>	37,3/25/24,9	P8/P10	0,40	0,81	10,7	60	<b>795,-</b>
<b>24</b>	37,2/24/23,8	P10	0,95	0,79	10,7	60	<b>763,-</b>
<b>17,5</b>	37,2/17,5/23,8	P8/P10	1,20	0,68	10,7	84	<b>624,-</b>
<b>14</b>	49,7/14/23,8	P8/P10	1,25	0,60	8	80	<b>488,-</b>
<b>11,5</b>	49,7/11,5/23,8	P8/P10	1,55	0,54	8	100	<b>456,-</b>
<b>8</b>	49,7/8/23,8	P10	1,75	0,50	8	128	<b>352,-</b>

Cena Porotherm 25 SK+ zahrnuje tepelněizolační maltu Porotherm TM v ceně 7,41 Kč/l s DPH, nutné ji objednat samostatně. Cena ostatních cihel zahrnuje vápencementovou maltu pro zdivo v ceně 4,30 Kč/l s DPH, která není součástí systému Porotherm a je nutné ji objednat samostatně! Spotřeba maltových směsí na m<sup>2</sup>/m<sup>2</sup> je uvedena v technických listech jednotlivých výrobků. <sup>1)</sup> Součinitel prostupu tepla U [W/(m<sup>2</sup>·K)]. Další informace ke klasickým cihlám Porotherm najdete na str. 10.

### Keramické překlady

Porotherm KP 7		nosné prvky nad okenními a dveřními otvory		
název výrobku	délka překladu [cm]	balení [ks/pal.]	cena s DPH [Kč/ks]	
KP 7	od 100 do 175	20	od 299,- do 623,-	
	od 200 do 350		od 810,- do 1 539,-	

Porotherm KP Vario		nosné prvky pro montáž venkovních rolet a žaluzií		
název výrobku	délka překladu [cm]	balení [ks/pal.]	cena včetně schránky UNI s DPH [Kč/ks]	
KP Vario UNI	od 100 do 175	4	od 3 332,- do 6 556,-	
	od 200 do 350	8	od 7 469,- do 12 779,-	

Minimální uložení překladů 12,5; 20 a 25 cm podle délky a typu překladu. Překlad Vario UNI včetně univerzální schránky lze dodat již od 1 kusu. K překladům více na str. 12-13.

### Keramické stropy

Stropní trámy + stropní vložky		kompletní řešení stropů	
název výrobku	délka trámů [cm]	cena s DPH [Kč/m <sup>2</sup> ]	
trám POT + vložka MIAKO PTH	od 175 do 450	od 964,- do 1 190,-	
	od 475 do 625	od 1 165,- do 1 394,-	
	od 650 do 825	od 1 412,- do 1 729,-	

Osové vzdálenosti POT trámů 62,5 a 50 cm v tloušťkách stropu 21, 25 a 29 cm. Minimální uložení nosníků 12,5 cm. Délky po 25 cm. Vložky MIAKO PTH v tloušťkách 15, 19 a 23 cm, doplňková tloušťka 8 cm. **Upozornění:** Cena neobsahuje závlivku betonem třídy min. C 20/25 ve spotřebě od 0,078 do 0,100 m<sup>3</sup>/m<sup>2</sup> dle tloušťky stropní konstrukce a osové vzdálenosti trámů. Další informace ke stropním konstrukcím najdete na str. 14-15.

## Broušené obvodové zdivo


**Porotherm T Profi Dryfix**

 broušené cihly plněné minerální vatou  
 na **polyuretanové lepidlo Dryfix.extra**

JEDINEČNÉ ŘEŠENÍ PRO NÁROČNÉ

název výrobku	rozměry cihly d / š / v cm	třída pevnosti v tlaku MPa	hmotnost cca kg/ks	U <sup>1)</sup> W/(m <sup>2</sup> ·K)	spotřeba cihel ks/m <sup>2</sup> ks/m <sup>3</sup>		cena vč. lepidla Dryfix.extra bez DPH			cena vč. lepidla Dryfix.extra s DPH			balení ks/pal.	hmotnost palety s cihlami kg
							cihel Kč/ks	m <sup>2</sup> zdiva Kč/m <sup>2</sup>	m <sup>3</sup> zdiva Kč/m <sup>3</sup>	cihel Kč/ks	m <sup>2</sup> zdiva Kč/m <sup>2</sup>	m <sup>3</sup> zdiva Kč/m <sup>3</sup>		
<b>50 T Profi Dryfix</b>	24,8/50/24,9	P8	20,9	0,12	16	32	<b>147,50</b>	2360,-	4720,-	178,48	2856,-	5711,-	48	1055
<b>50 T Profi Dryfix 1/2</b> <sup>3)</sup>	12,3/50/24,9	P8	10,8	-	-	-	<b>88,10</b>	-	-	106,60	-	-	96	1070
<b>44 T Profi Dryfix</b>	24,8/44/24,9	P8	18,4	0,14	16	36,4	<b>126,30</b>	2021,-	4593,-	152,82	2445,-	5557,-	72	1380
<b>44 T Profi Dryfix 1/2</b> <sup>3)</sup>	12,3/44/24,9	P8	9,2	-	-	-	<b>75,30</b>	-	-	91,11	-	-	144	1355
<b>38 T Profi Dryfix</b>	24,8/38/24,9	P8	15,7	0,16	16	42,1	<b>111,40</b>	1782,-	4691,-	134,79	2157,-	5676,-	72	1160
<b>38 T Profi Dryfix 1/2</b> <sup>3)</sup>	12,3/38/24,9	P8	8,4	-	-	-	<b>66,90</b>	-	-	80,95	-	-	144	1240
<b>30 T Profi Dryfix</b>	24,8/30/24,9	P8	12,2	0,19	16	53,3	<b>90,20</b>	1443,-	4811,-	109,14	1746,-	5821,-	96	1205
<b>30 T Profi Dryfix 1/2</b> <sup>3)</sup>	12,3/30/24,9	P8	6,1	-	-	-	<b>53,10</b>	-	-	64,25	-	-	192	1205

**Důležité:**

Cena cihly je uvedena včetně průměrné spotřeby malty pro tenké spáry Porotherm Profi (při dodržení technologie celoplošného nanášení malty maltovacím vozíkem) nebo zdicího lepidla Dryfix.extra. Uvedené ceny platí pro odběr ucelených palet cihel.

Doprava zdarma (viz Prodejní a dodací podmínky na www.wienerberger.cz).


**Porotherm T Profi**

 broušené cihly plněné minerální vatou  
 na **tenkovrstvou maltu**

JEDINEČNÉ ŘEŠENÍ PRO NÁROČNÉ

název výrobku	rozměry cihly d / š / v cm	třída pevnosti v tlaku MPa	hmotnost cca kg/ks	U <sup>1)</sup> W/(m <sup>2</sup> ·K)	spotřeba cihel ks/m <sup>2</sup> ks/m <sup>3</sup>		cena vč. malty Porotherm Profi bez DPH			cena vč. malty Porotherm Profi s DPH			balení ks/pal.	hmotnost palety s cihlami kg
							cihel Kč/ks	m <sup>2</sup> zdiva Kč/m <sup>2</sup>	m <sup>3</sup> zdiva Kč/m <sup>3</sup>	cihel Kč/ks	m <sup>2</sup> zdiva Kč/m <sup>2</sup>	m <sup>3</sup> zdiva Kč/m <sup>3</sup>		
<b>50 T Profi</b>	24,8/50/24,9	P8	20,9	0,13	16	32	<b>147,50</b>	2360,-	4720,-	178,48	2856,-	5711,-	48	1055
<b>50 T Profi 1/2</b> <sup>3)</sup>	12,3/50/24,9	P8	10,8	-	-	-	<b>88,10</b>	-	-	106,60	-	-	96	1070
<b>44 T Profi</b>	24,8/44/24,9	P8	18,4	0,14	16	36,4	<b>126,30</b>	2021,-	4593,-	152,82	2445,-	5557,-	72	1380
<b>44 T Profi 1/2</b> <sup>3)</sup>	12,3/44/24,9	P8	9,2	-	-	-	<b>75,30</b>	-	-	91,11	-	-	144	1355
<b>38 T Profi</b>	24,8/38/24,9	P8	15,7	0,16	16	42,1	<b>111,40</b>	1782,-	4691,-	134,79	2157,-	5676,-	72	1160
<b>38 T Profi 1/2</b> <sup>3)</sup>	12,3/38/24,9	P8	8,4	-	-	-	<b>66,90</b>	-	-	80,95	-	-	144	1240
<b>30 T Profi</b>	24,8/30/24,9	P8	12,2	0,20	16	53,3	<b>90,20</b>	1443,-	4811,-	109,14	1746,-	5821,-	96	1205
<b>30 T Profi 1/2</b> <sup>3)</sup>	12,3/30/24,9	P8	6,1	-	-	-	<b>53,10</b>	-	-	64,25	-	-	192	1205

**Důležité:**

Cena cihly je uvedena včetně průměrné spotřeby malty pro tenké spáry Porotherm Profi (při dodržení technologie celoplošného nanášení malty maltovacím vozíkem) nebo zdicího lepidla Dryfix.extra. Uvedené ceny platí pro odběr ucelených palet cihel.

Doprava zdarma (viz Prodejní a dodací podmínky na www.wienerberger.cz).

**Poznámky:**

T Profi - cihla plněná minerální vatou, T Profi 1/2 - poloviční cihla plněná minerální vatou,

<sup>1)</sup> Součinitel prostupu tepla U [W/(m<sup>2</sup>·K)] zdiva včetně tepelněizolační omítky.

<sup>2)</sup> Spotřeba hotové malty pro tenké spáry Porotherm Profi pro celoplošné nanášení (l/m<sup>2</sup>) při průměrné tloušťce maltového lože 3 mm.

<sup>3)</sup> Poloviční cihla Porotherm T Profi 1/2 je dodávána jako dvojblok 1/2 + 1/2.

## Broušené obvodové zdivo


**Porotherm EKO+ Profi Dryfix**

 broušené cihly na **zdicí pěnu Dryfix** - nejrychlejší technologie zdění

OPTIMÁLNÍ VOLBA PRO PASIVNÍ A NÍZKOENERGETICKÝ DŮM

název výrobku	rozměry cihly d / š / v cm	třída pevnosti v tlaku MPa	hmotnost cca kg/ks	U <sup>1)</sup> W/(m <sup>2</sup> ·K)	spotřeba cihel ks/m <sup>2</sup> ks/m <sup>3</sup>		cena vč. zdicí pěny Porotherm Dryfix <b>bez DPH</b>			cena vč. zdicí pěny Porotherm Dryfix <b>s DPH</b>			balení ks/pal.	hmotnost palety s cihlami kg
							cihel Kč/ks	m <sup>2</sup> zdiva Kč/m <sup>2</sup>	m <sup>3</sup> zdiva Kč/m <sup>3</sup>	cihel Kč/ks	m <sup>2</sup> zdiva Kč/m <sup>2</sup>	m <sup>3</sup> zdiva Kč/m <sup>3</sup>		
<b>50 EKO+ Profi Dryfix</b>	24,8/50/24,9	P8	20,8	0,15	16	32	<b>99,30</b>	1589,-	3178,-	120,15	1922,-	3845,-	40	870
<b>50 EKO+ Profi Dryfix 1/2 K</b>	12,5/50/24,9	P8	10,9	-	-	-	<b>59,30</b>	-	-	71,75	-	-	80	905
<b>50 EKO+ Profi Dryfix K</b>	25/50/24,9	P8	21,3	-	-	-	<b>128,50</b>	-	-	155,49	-	-	40	885
<b>50 EKO+ Profi Dryfix R</b>	12,5/50/24,9	P8	12,6	-	-	-	<b>104,10</b>	-	-	125,96	-	-	80	1 050
<b>44 EKO+ Profi Dryfix</b>	24,8/44/24,9	P8	18,5	0,18	16	36,4	<b>94,10</b>	1506,-	3422,-	113,86	1822,-	4140,-	60	1 075
<b>44 EKO+ Profi Dryfix 1/2 K</b>	12,5/44/24,9	P8	8,3	-	-	-	<b>60,90</b>	-	-	73,69	-	-	120	1 030
<b>44 EKO+ Profi Dryfix K</b>	25/44/24,9	P8	17,1	-	-	-	<b>116,30</b>	-	-	140,72	-	-	60	1 015
<b>44 Profi Dryfix R</b>	18,7/44/24,9	P10	15,4	-	-	-	<b>94,10</b>	-	-	113,86	-	-	72	1 060
<b>40 EKO+ Profi Dryfix</b>	24,8/40/24,9	P8	16,8	0,20	16	40	<b>84,10</b>	1346,-	3364,-	101,76	1628,-	4070,-	60	980
<b>40 EKO+ Profi Dryfix 1/2 K</b>	12,5/40/24,9	P8	7,4	-	-	-	<b>54,60</b>	-	-	66,07	-	-	120	920
<b>40 EKO+ Profi Dryfix K</b>	25/40/24,9	P8	15,4	-	-	-	<b>104,10</b>	-	-	125,96	-	-	60	915
<b>40 Profi Dryfix R</b>	14,7/40/24,9	P10	11,0	-	-	-	<b>83,80</b>	-	-	101,40	-	-	96	1 010

**Důležité:**
**Cena broušené cihly zahrnuje zdicí pěnu Porotherm Dryfix nebo maltu pro tenké spáry Porotherm Profi.**

U cihel EKO+ Profi / Profi Dryfix bude množství základací malty Porotherm Profi AM pro danou stavbu kalkulováno individuálně dle projektové dokumentace.

V případě celoplošného nanášení malty pro tenké spáry je třeba počítat se zvýšenou potřebou malty, proto je nutné přiblížnat ke každým dvěma paletám cihel jeden pytel malty Porotherm Profi. Uvedené ceny platí pro odběr ucelených palet cihel.

**Doprava zdarma** (viz Prodejní a dodací podmínky na [www.wienerberger.cz](http://www.wienerberger.cz)).

**Porotherm EKO+ Profi**

 broušené cihly - snadné a rychlé  
zdění na **tenkovrstvou maltu**

OPTIMÁLNÍ VOLBA PRO PASIVNÍ A NÍZKOENERGETICKÝ DŮM

název výrobku	rozměry cihly d / š / v cm	třída pevnosti v tlaku MPa	hmotnost cca kg/ks	U <sup>1)</sup> W/(m <sup>2</sup> ·K)	spotřeba cihel ks/m <sup>2</sup> ks/m <sup>3</sup>		cena vč. malty Porotherm Profi <b>bez DPH</b>			cena vč. malty Porotherm Profi <b>s DPH</b>			balení ks/pal.	hmotnost palety s cihlami kg
							cihel Kč/ks	m <sup>2</sup> zdiva Kč/m <sup>2</sup>	m <sup>3</sup> zdiva Kč/m <sup>3</sup>	cihel Kč/ks	m <sup>2</sup> zdiva Kč/m <sup>2</sup>	m <sup>3</sup> zdiva Kč/m <sup>3</sup>		
<b>50 EKO+ Profi</b>	24,8/50/24,9	P8	20,8	0,16	16	32	<b>99,30</b>	1589,-	3178,-	120,15	1922,-	3845,-	40	870
<b>50 EKO+ Profi 1/2 K</b>	12,5/50/24,9	P8	10,9	-	-	-	<b>59,30</b>	-	-	71,75	-	-	80	905
<b>50 EKO+ Profi K</b>	25/50/24,9	P8	21,3	-	-	-	<b>128,50</b>	-	-	155,49	-	-	40	885
<b>50 EKO+ Profi R</b>	12,5/50/24,9	P8	12,6	-	-	-	<b>104,10</b>	-	-	125,96	-	-	80	1 050
<b>44 EKO+ Profi</b>	24,8/44/24,9	P8	18,5	0,19	16	36,4	<b>94,10</b>	1506,-	3422,-	113,86	1822,-	4140,-	60	1 075
<b>44 EKO+ Profi 1/2 K</b>	12,5/44/24,9	P8	8,3	-	-	-	<b>60,90</b>	-	-	73,69	-	-	120	1 030
<b>44 EKO+ Profi K</b>	25/44/24,9	P8	17,1	-	-	-	<b>116,30</b>	-	-	140,72	-	-	60	1 015
<b>44 Profi R</b>	18,7/44/24,9	P10	15,4	-	-	-	<b>94,10</b>	-	-	113,86	-	-	72	1 060
<b>40 EKO+ Profi</b>	24,7/40/24,9	P8	16,8	0,20	16	40	<b>84,10</b>	1346,-	3364,-	101,76	1628,-	4070,-	60	980
<b>40 EKO+ Profi 1/2 K</b>	12,5/40/24,9	P8	7,4	-	-	-	<b>54,60</b>	-	-	66,07	-	-	120	920
<b>40 EKO+ Profi K</b>	25/40/24,9	P8	15,4	-	-	-	<b>104,10</b>	-	-	125,96	-	-	60	915
<b>40 Profi R</b>	14,7/40/24,9	P10	11,0	-	-	-	<b>83,80</b>	-	-	101,40	-	-	96	1 010

**Důležité:**
**Cena broušené cihly zahrnuje zdicí pěnu Porotherm Dryfix nebo maltu pro tenké spáry Porotherm Profi.** U cihel EKO+ Profi / Profi Dryfix bude množství základací malty Porotherm Profi AM pro danou stavbu kalkulováno individuálně dle projektové dokumentace. V případě celoplošného nanášení malty pro tenké spáry je třeba počítat se zvýšenou potřebou malty, proto je nutné přiblížnat ke každým dvěma paletám cihel jeden pytel malty Porotherm Profi. Uvedené ceny platí pro odběr ucelených palet cihel. **Doprava zdarma** (viz Prodejní a dodací podmínky na [www.wienerberger.cz](http://www.wienerberger.cz)).

**Poznámky:**

EKO+ Profi Dryfix - cihla broušená pro suché zdění na zdicí pěnu, EKO+ Profi - cihla broušená pro zdění na maltu pro tenké spáry, 1/2 K - poloviční koncová cihla, K - koncová cihla, R - rohová cihla

<sup>1)</sup> Součinitel prostupu tepla U [W/(m<sup>2</sup>·K)] zdiva Porotherm EKO+ Profi vyzděného na zdicí pěnu Porotherm Dryfix nebo maltu pro tenké spáry Porotherm Profi, s tepelněizolační omítkou.

<sup>2)</sup> Spotřeba hotové malty pro tenké spáry (l/m<sup>2</sup>) při průměrné tloušťce maltového lože 1 mm.

## Broušené obvodové a nosné zdivo, příčky


**Porotherm Profi Dryfix**

 broušené cihly na **zdicí pěnu Dryfix** - nejrychlejší technologie zdění

název výrobku	rozměry cihly d / š / v cm	třída pevnosti v tlaku MPa	hmotnost cca kg/ks	U W/(m <sup>2</sup> ·K)	spotřeba cihel ks/m <sup>2</sup> ks/m		cena vč. zdicí pěny Porotherm Dryfix <b>bez DPH</b>			cena vč. zdicí pěny Porotherm Dryfix <b>s DPH</b>			balení ks/pal.	hmotnost palety s cihlami kg
							cihel Kč/ks	m <sup>2</sup> zdiva Kč/m <sup>2</sup>	m <sup>3</sup> zdiva Kč/m <sup>3</sup>	cihel Kč/ks	m <sup>2</sup> zdiva Kč/m <sup>2</sup>	m <sup>3</sup> zdiva Kč/m <sup>3</sup>		
<b>44 Profi Dryfix</b>	24,8/44/24,9	P8/10	20,4	0,23 <sup>1)</sup>	16	36,4	<b>76,50</b>	1224,-	2782,-	92,57	1481,-	3366,-	60	1255
<b>44 Profi Dryfix</b>	24,8/44/24,9	P15					<b>80,50</b>	1288,-	2927,-	97,41	1558,-	3542,-		
<b>44 Profi Dryfix 1/2 K</b>	12,5/44/24,9	P8/10	11,0	-	-	-	<b>53,30</b>	-	-	64,49	-	-	120	1350
<b>44 Profi Dryfix 1/2 K</b>	12,5/44/24,9	P15					<b>56,00</b>	-	-	67,76	-	-		
<b>44 Profi Dryfix K</b>	25/44/24,9	P8/10	21,1	-	-	-	<b>102,10</b>	-	-	123,54	-	-	60	1300
<b>44 Profi Dryfix K</b>	25/44/24,9	P15					<b>106,90</b>	-	-	129,35	-	-		
<b>44 Profi Dryfix R</b>	18,7/44/24,9	P10	15,4	-	-	-	<b>94,10</b>	-	-	113,86	-	-	72	1140
<b>N 38 Profi Dryfix</b>	24,8/38/24,9	P8/P10	17,6	0,25 <sup>1)</sup>	16	42,1	<b>67,90</b>	1086,-	2469,-	82,16	1315,-	2988,-	60	1090
<b>N 38 Profi Dryfix</b>	24,8/38/24,9	P15					<b>71,30</b>	1141,-	2593,-	86,27	1380,-	3137,-		
<b>N 38 Profi Dryfix 1/2 K</b>	12,5/38/24,9	P10	8,8	-	-	-	<b>46,90</b>	-	-	56,75	-	-	120	1090
<b>N 38 Profi Dryfix K</b>	25/38/24,9	P10	17,1	-	-	-	<b>89,40</b>	-	-	108,17	-	-	60	1060
<b>30 Profi Dryfix</b>	24,7/30/24,9	P10	15,7	0,50	16	53,3	<b>55,60</b>	890,-	2 965,-	67,28	1076,-	3588,-	80	1290
<b>30 Profi Dryfix</b>	24,7/30/24,9	P15					<b>56,70</b>	907,-	3 024,-	68,61	1098,-	3659,-		
<b>30 Profi Dryfix 1/2</b>	12,5/30/24,9	P15	8,4	-	-	-	<b>35,30</b>	-	-	42,72	-	-	160	1375
<b>N 25 SK+ Profi Dryfix</b>	37,3/25/24,9	P8/10	18,3	0,39 <sup>2)</sup>	10,7	42,7	<b>78,60</b>	841,-	3 364,-	95,11	1018,-	4071,-	60	1130
<b>24 Profi Dryfix</b>	37,2/24/24,9	P10	20,0	0,85	10,7	44,4	<b>67,80</b>	725,-	3 023,-	82,04	878,-	3658,-	60	1230
<b>24 Profi Dryfix</b>	37,2/24/24,9	P15					<b>68,70</b>	735,-	3 063,-	83,13	889,-	3706,-		
<b>17,5 Profi Dryfix</b>	37,2/17,5/24,9	P10	13,8	1,05	10,7	61	<b>55,20</b>	591,-	3 375,-	66,79	715,-	4084,-	84	1190
<b>14 Profi Dryfix</b>	49,7/14/24,9	P8/10	14,7	1,20	8	57,1	<b>59,50</b>	476,-	3 400,-	72,00	576,-	4114,-	80	1210
<b>11,5 Profi Dryfix</b>	49,7/11,5/24,9	P8/10	12,1	1,30	8	-	<b>51,70</b>	414,-	3 597,-	62,56	500,-	4352,-	100	1240
<b>8 Profi Dryfix</b>	49,7/8/24,9	P8/10	9,4	1,60	8	-	<b>52,80</b>	422,-	5 280,-	63,89	511,-	6389,-	128	1235

**Důležité:**  
**Cena broušené cihly zahrnuje zdicí pěnu Porotherm Dryfix.** Množství základací malty Porotherm Profi AM bude pro danou stavbu kalkulováno individuálně dle projektové dokumentace.  
 Uvedené ceny platí pro odběr ucelených palet cihel. **Doprava zdarma** (viz Prodejní a dodací podmínky na [www.wienerberger.cz](http://www.wienerberger.cz)).  
 Univerzální rohové cihly 44 R Profi Dryfix v pevnosti P15 k objednání pouze individuálně na zakázku (cena je o 10 % vyšší oproti pevnosti P10).

**Poznámky:**  
 Profi Dryfix - cihla broušená pro suché zdění na zdicí pěnu, 1/2 K - poloviční koncová cihla, K - koncová cihla, R - rohová cihla  
<sup>1)</sup> Součinitel prostupu tepla U [W/(m<sup>2</sup>·K)] zdiva Porotherm Profi Dryfix vyzdřeného na zdicí pěnu Porotherm Dryfix, u cihel pro vnější stěny s tepelněizolačními omítkami.  
<sup>2)</sup> Bez vnější omítky.  
 Hodnoty součinitele prostupu tepla U byly stanoveny výpočtem podle EN 1745.  
**Porotherm 25 SK+ Profi Dryfix: Předpokládána expedice od 1. 2. 2017.**  
**Porotherm 30 Profi Dryfix 1/2: není ve standardní nabídce, k dispozici je pouze na objednání s dodací lhůtou min. 14 dní.**

**N** Novinka



## Broušené obvodové a nosné zdivo, přičky


**Porotherm Profi**

 broušené cihly - snadné a rychlé  
 zdění na **tenkovrstvou maltu Profi**

název výrobku	rozměry cihly d / š / v cm	třída pevnosti v tlaku MPa	hmotnost cca kg/ks	U W/(m <sup>2</sup> ·K)	spotřeba cihel ks/m <sup>2</sup> ks/m		cena vč. malty Porotherm Profi bez DPH			cena vč. malty Porotherm Profi s DPH			balení ks/pal.	hmotnost palety s cihlami kg
							cihel Kč/ks	m <sup>2</sup> zdiva Kč/m <sup>2</sup>	m <sup>3</sup> zdiva Kč/m <sup>3</sup>	cihel Kč/ks	m <sup>2</sup> zdiva Kč/m <sup>2</sup>	m <sup>3</sup> zdiva Kč/m <sup>3</sup>		
<b>44 Profi</b>	24,8/44/24,9	P8/10	20,4	0,24 <sup>1)</sup>	16	36,4	<b>76,50</b>	1224,-	2782,-	92,57	1481,-	3366,-	60	1255
<b>44 Profi</b>	24,8/44/24,9	P15					<b>80,50</b>	1288,-	2927,-	97,41	1558,-	3542,-		
<b>44 Profi 1/2 K</b>	12,5/44/24,9	P8/10	11,0	-	-	-	<b>53,30</b>	-	-	64,49	-	-	120	1350
<b>44 Profi 1/2 K</b>	12,5/44/24,9	P15					<b>56,00</b>	-	-	67,76	-	-		
<b>44 Profi K</b>	25/44/24,9	P8/10	21,1	-	-	-	<b>102,10</b>	-	-	123,54	-	-	60	1300
<b>44 Profi K</b>	25/44/24,9	P15					<b>106,90</b>	-	-	129,35	-	-		
<b>44 Profi R</b>	18,7/44/24,9	P10	15,4	-	-	-	<b>94,10</b>	-	-	113,86	-	-	72	1140
<b>N 38 Profi</b>	24,8/38/24,9	P10/P8	17,6	0,25 <sup>1)</sup>	16	42,1	<b>67,90</b>	1086,-	2469,-	82,16	1315,-	2988,-	60	1090
<b>N 38 Profi</b>	24,8/38/24,9	P15					<b>71,30</b>	1141,-	2593,-	86,27	1380,-	3137,-		
<b>N 38 Profi 1/2 K</b>	12,5/38/24,9	P10	8,8	-	-	-	<b>46,90</b>	-	-	56,75	-	-	120	1090
<b>N 38 Profi K</b>	25/38/24,9	P10	17,1	-	-	-	<b>89,40</b>	-	-	108,17	-	-	60	1060
<b>30 Profi</b>	24,7/30/24,9	P10	15,7	0,50	16	53,3	<b>55,60</b>	890,-	2 965,-	67,28	1076,-	3588,-	80	1290
<b>30 Profi</b>	24,7/30/24,9	P15					<b>56,70</b>	907,-	3 024,-	68,61	1098,-	3659,-		
<b>30 Profi 1/2</b>	12,5/30/24,9	P15	8,4	-	-	-	<b>35,30</b>	-	-	42,72	-	-	160	1375
<b>N 25 SK+ Profi</b>	37,3/25/24,9	P8/10	18,3	0,39 <sup>3)</sup>	10,7	42,7	<b>78,60</b>	841,-	3364,-	95,11	1018,-	4071,-	60	1130
<b>24 Profi</b>	37,2/24/24,9	P10	20,0	0,85	10,7	44,4	<b>67,80</b>	725,-	3 023,-	82,04	878,-	3658,-	60	1230
<b>24 Profi</b>	37,2/24/24,9	P15					<b>68,70</b>	735,-	3 063,-	83,13	889,-	3706,-		
<b>17,5 Profi</b>	37,2/17,5/24,9	P8/10	13,8	1,05	10,7	61	<b>55,20</b>	591,-	3 375,-	66,79	715,-	4084,-	84	1190
<b>14 Profi</b>	49,7/14/24,9	P8/10	14,7	1,20	8	57,1	<b>59,50</b>	476,-	3 400,-	72,00	576,-	4114,-	80	1210
<b>11,5 Profi</b>	49,7/11,5/24,9	P8/10	12,1	1,30	8	-	<b>51,70</b>	414,-	3 597,-	62,56	500,-	4352,-	100	1240
<b>8 Profi</b>	49,7/8/24,9	P8/10	9,4	1,60	8	-	<b>52,80</b>	422,-	5 280,-	63,89	511,-	6389,-	128	1235

**Důležité:**

**Cena broušené cihly zahrnuje maltu pro tenké spáry Porotherm Profi.** Ke každým dvěma paletám se dodává jeden pytel této malty, což odpovídá potřebnému množství při dodržení technologie nanášení malty nanášecím válcem.

Množství Porotherm Profi AM malty základací bude pro danou stavbu kalkulováno individuálně dle projektové dokumentace. V případě celoplošného nanášení malty je třeba počítat se zvýšenou potřebou malty, proto je nutné přiblížit ke každým dvěma paletám cihel jeden pytel malty Porotherm Profi. Univerzální rohová cihla 44 R Profi v pevnosti P15 k objednání pouze individuálně na zakázku (cena je o 10 % vyšší oproti pevnosti P10).

Uvedené ceny platí pro odběr ucelených palet cihel. **Doprava zdarma** (viz Prodejní a dodací podmínky na [www.wienerberger.cz](http://www.wienerberger.cz)).

**Poznámky:**

Profi - cihla broušená pro zdění na tenkovrstvou maltu, 1/2 K - poloviční koncová cihla, K - koncová cihla, R - rohová cihla.

<sup>1)</sup> Součinitel prostupu tepla U [W/(m<sup>2</sup>·K)] zdiva Porotherm Profi vyzděného na maltu Porotherm Profi, u cihel pro vnější stěny s tepelněizolačními omítkami.

<sup>2)</sup> Spotřeba hotové malty pro tenké spáry (l/m<sup>2</sup>) při průměrné tloušťce maltového lože 1 mm.

<sup>3)</sup> Bez vnější omítky.

Hodnoty součinitele prostupu tepla U byly stanoveny výpočtem podle EN 1745.

**Porotherm 25 SK+ Profi: Předpokládaná expedice od 1. 2. 2017.**

**Porotherm 30 Profi 1/2: není ve standardní nabídce, k dispozici je pouze na objednání s dodací lhůtou min. 14 dní.**

**N Novinka**

## Klasické obvodové zdivo, nosné vnitřní zdivo a příčky

## Soklové zdivo


**Porotherm**

klasika a ověřená tradice je řešení

název výrobku	rozměry cihly d / š / v cm	třída pevnosti v tlaku MPa	hmotnost cca kg/ks	U W/(m²·K)	spotřeba cihel		cena bez DPH			cena s DPH			balení ks/pal.	hmotnost palety s cihlami kg
							cihel <sup>2)</sup> Kč/ks	cihel v m <sup>2</sup> zdiva <sup>2)</sup> Kč/m <sup>2</sup>	cihel v m <sup>3</sup> zdiva <sup>2)</sup> Kč/m <sup>3</sup>	cihel <sup>2)</sup> Kč/ks	cihel v m <sup>2</sup> zdiva <sup>2)</sup> Kč/m <sup>2</sup>	cihel v m <sup>3</sup> zdiva <sup>2)</sup> Kč/m <sup>3</sup>		
<b>44</b>	24,7/44/23,8	P8/P10	20,4	0,28 <sup>1)</sup>	16	36,4	<b>62,20</b>	995,-	2262,-	75,26	1204,-	2737,-	60	1255
<b>44</b>	24,7/44/23,8	P15					<b>66,90</b>	1070,-	2433,-	80,95	1295,-	2944,-		
<b>44 1/2 K</b>	12,5/44/23,8	P8/P10	11,3	-	-	-	<b>41,00</b>	-	-	49,61	-	-	120	1390
<b>44 1/2 K</b>	12,5/44/23,8	P15		<b>43,00</b>	-	-	52,03	-	-					
<b>N 38</b>	24,8/38/24,9	P10	17,5	0,30 <sup>1)</sup>	16	42,1	<b>55,60</b>	890,-	2022,-	67,28	1076,-	2446,-	60	1080
<b>N 38</b>	24,8/38/24,9	P15					<b>59,90</b>	958,-	2178,-	72,48	1160,-	2636,-		
<b>N 38 1/2 K</b>	12,5/38/23,8	P10	8,4	-	-	-	<b>38,20</b>	-	-	46,22	-	-	120	1040
<b>N 38 1/2 K</b>	25/38/23,8	P10	16,4	-	-	-	<b>59,80</b>	-	-	72,36	-	-	60	1015
<b>N 25 SK+</b>	37,3/25/24,9	P8/P10	17,5	0,40 <sup>1)</sup>	10,7	42,7	<b>61,40</b>	657,-	1493,-	74,29	795,-	1807,-	60	1080
<b>30</b>	24,7/30/23,8	P10	15,4	0,60	16	53,3	<b>44,40</b>	710,-	2368,-	53,72	860,-	2865,-	80	1265
<b>30</b>	24,7/30/23,8	P15					<b>45,70</b>	731,-	2437,-	55,30	885,-	2949,-		
<b>30/24 N</b>	30/24/15,5	P15	9,8	0,95/0,90	24/19,3	80	<b>40,60</b>	-	-	49,13	-	-	120	1210
<b>24</b>	37,2/24/23,8	P10	19,1	0,95	10,7	44,4	<b>53,40</b>	571,-	2381,-	64,61	691,-	2881,-	60	1180
<b>24</b>	37,2/24/23,8	P15					<b>55,40</b>	593,-	2470,-	67,03	717,-	2989,-		
<b>17,5</b>	37,2/17,5/23,8	P8/10	13,2	1,20	10,7	61,0	<b>44,00</b>	471,-	2690,-	53,24	570,-	3255,-	84	1140
<b>14</b>	49,7/14/23,8	P8/P10	14,4	1,25	8	57,2	<b>46,20</b>	370,-	2640,-	55,90	447,-	3194,-	80	1185
<b>11,5</b>	49,7/11,5/23,8	P8/P10	11,8	1,55	8	-	<b>43,50</b>	348,-	3026,-	52,64	421,-	3662,-	100	1210
<b>8</b>	49,7/8/23,8	P8/P10	9,5	1,75	8	-	<b>33,80</b>	270,-	3380,-	40,90	327,-	4090,-	128	1250

**Důležité:**

 Uvedené ceny platí pro odběr ucelených palet cihel. **Doprava zdarma** (viz Prodejní a dodací podmínky na [www.wienerberger.cz](http://www.wienerberger.cz)).

**Poznámky:**

1/2 K - poloviční cihla, K - koncová, N - nízká cihla

<sup>1)</sup> Součinitel prostupu tepla U [W/(m²·K)] zdiva vyzděného na lehkou maltu Porotherm TM, s plně promaltovanou ložnou spárou.

<sup>2)</sup> Cena nezahrnuje maltu Porotherm TM.

Hodnoty součinitele prostupu tepla U byly stanoveny výpočtem podle EN 1745.

**Porotherm 25 SK+ Předpokládána expedice cihly je od 1. 2. 2017**

**Porotherm S Profi**

 soklové broušené cihly  
pro založení zdiva na **zakládací maltu**

název výrobku	rozměry cihly d / š / v cm	třída pevnosti v tlaku MPa	hmotnost cca kg/ks	U <sup>1)</sup> W/(m²·K)	spotřeba cihel		cena bez zakládací malty Porotherm Profi AM bez DPH			cena bez zakládací malty Porotherm Profi AM s DPH			balení ks/pal.	hmotnost palety s cihlami kg
							cihel Kč/ks	m <sup>2</sup> zdiva Kč/m <sup>2</sup>	m <sup>3</sup> zdiva Kč/m <sup>3</sup>	cihel Kč/ks	m <sup>2</sup> zdiva Kč/m <sup>2</sup>	m <sup>3</sup> zdiva Kč/m <sup>3</sup>		
<b>38 TS Profi</b>	24,8/38/24,9	P8	15,7	0,17	16	4	<b>114,70</b>	1835,-	4829,-	138,79	2221,-	5844,-	72	1160
<b>30 TS Profi</b>	24,8/30/24,9		12,2	0,21			<b>102,70</b>	1643,-	5477,-	124,27	1988,-	6628,-	96	1205
<b>38 S Profi</b>	24,8/38/24,9	P10	17,8	0,30	16	4	<b>70,40</b>	1126,-	2 964,-	85,18	1363,-	3587,-	60	1100
<b>30 S Profi</b>	24,7/30/24,9	P15	14,8	0,50			<b>64,10</b>	1026,-	3 419,-	77,56	1241,-	4137,-	80	1215
<b>24 S Profi</b>	37,2/24/24,9	P15	18,3	0,85	10,7	2,7	<b>75,60</b>	809,-	3 371,-	91,48	979,-	4078,-	60	1130
<b>17,5 S Profi</b>	37,2/17,5/24,9	P10	13,8	1,05			<b>62,90</b>	673,-	3 846,-	76,11	814,-	4654,-	84	1190

**Důležité:**
**Cena soklových cihel nezahrnuje maltu pro tenké spáry Porotherm Profi, zdicí pěnu Porotherm Dryfix, ani zakládací maltu Porotherm Profi AM.**

Množství zakládací malty Porotherm Profi AM bude pro danou stavbu kalkulováno individuálně dle projektové dokumentace.

 Uvedené ceny platí pro odběr ucelených palet cihel. **Doprava zdarma** (viz Prodejní a dodací podmínky na [www.wienerberger.cz](http://www.wienerberger.cz)).

**Poznámky:**
**TS Profi** - cihla plněná vatou určená pro první vrstvu zdiva, **S Profi** - cihla určená pro první vrstvu zdiva. Cihly TS Profi a S Profi jsou ze spodní strany opatřeny hydrofobizačním přípravkem proti nasáknutí vodou.

<sup>1)</sup> Součinitel prostupu tepla U [W/(m²·K)] zdiva z cihel Porotherm S Profi pouze s vnitřní sádrovou omítkou tloušťky 10 mm.

## Akustické zdivo

## Zdicí pěna a lepidlo pro broušené cihly Profi


**Porotherm AKU Profi / AKU**

## akustické cihly - ticho a klid

název výrobku	rozměry cihly d / š / v	třída pevnosti v tlaku	hmot. cca	Vzduchová laboratorní neprůzvuč- nost $R_w$ (C; Ctr) <sup>1)</sup>	$U$ <sup>2)</sup>	spotřeba cihel	cena bez DPH			cena s DPH			balení	hmotnost palety s cihlami
							cihel	cihel v m <sup>2</sup> zdiva <sup>3)</sup>	cihel v m <sup>3</sup> zdiva <sup>3)</sup>	cihel	cihel v m <sup>2</sup> zdiva <sup>3)</sup>	cihel v m <sup>3</sup> zdiva <sup>3)</sup>		
	cm	MPa	kg/ks	dB	W/(m <sup>2</sup> ·K)	ks/m <sup>2</sup>	Kč/ks	Kč/m <sup>2</sup>	Kč/m <sup>3</sup>	Kč/ks	Kč/m <sup>2</sup>	Kč/m <sup>3</sup>	ks/pal.	kg
<b>30 AKU Z Profi</b>	24,7/30/24,9	P15/P20	18,5	<b>55</b> (-2; -6)	0,80	16	<b>95,40</b>	1526,-	5088,-	115,43	1847,-	6156,-	80	1510
<b>25 AKU Z Profi Dryfix</b>	33/25/24,9	P15/P20	21,0	<b>53</b> (-2; -6)	0,90	12	<b>114,80</b>	1378,-	5510,-	138,91	1667,-	6668,-	60	1290
<b>25 AKU Z Profi</b>	33/25/24,9	P15/P20		<b>54</b> (-2; -6)			<b>114,80</b>	1378,-	5510,-	138,91	1667,-	6668,-		
<b>19 AKU Profi</b>	37,2/19/24,9	P15	17,2	<b>53</b> (-2; -7)	1,05	10,7	<b>79,50</b>	851,-	4477,-	96,20	1029,-	5417,-	72	1270
<b>19 AKU Profi</b>	37,2/19/24,9	P20		<b>81,90</b>			876,-	4612,-	99,10	1060,-	5581,-			
<b>11,5 AKU Profi</b>	49,7/11,5/24,9	P15	14,9	<b>46</b> (-1; -4)	1,40	8	<b>69,10</b>	553,-	4807,-	83,61	669,-	5816,-	96	1460
<b>30 AKU SYM</b>	24,7/30/23,8	P15	16,6	<b>58</b> (-2; -7)	0,85	16	<b>89,60</b>	1434,-	4779,-	108,42	1735,-	5782,-	80	1360
<b>30 AKU SYM</b>	24,7/30/23,8	P20					<b>89,80</b>	1437,-	4789,-	108,66	1739,-	5795,-		
<b>30 AKU Z</b>	24,7/30/23,8	P15	18,0	<b>57</b> (-2; -7)	0,85	16	<b>89,80</b>	1437,-	4789,-	108,66	1739,-	5795,-	80	1470
<b>30 AKU Z</b>	24,7/30/23,8	P20					<b>90,00</b>	1440,-	4800,-	108,90	1742,-	5808,-		
<b>25 AKU SYM</b>	37,2/25/23,8	P15	20,7	<b>57</b> (-2; -6)	0,95	10,7	<b>110,50</b>	1182,-	4729,-	133,71	1431,-	5723,-	60	1275
<b>25 AKU SYM</b>	37,2/25/23,8	P20					<b>110,70</b>	1184,-	4738,-	133,95	1433,-	5733,-		
<b>25 AKU Z</b>	33/25/23,8	P15	20,6	<b>56</b> (-2; -7)	0,95	12	<b>109,70</b>	1316,-	5266,-	132,74	1593,-	6371,-	60	1270
<b>25 AKU Z</b>	33/25/23,8	P20					<b>111,50</b>	1338,-	5352,-	134,92	1619,-	6476,-		
<b>25/25 AKU SYM</b>	25/25/23,8	P20	20,0	<b>57</b> (-2; -6)	1,35	16	<b>73,10</b>	1170,-	4678,-	88,45	1415,-	5661,-	80	1230
<b>19 AKU</b>	37,2/19/23,8	P15	16,9	<b>54</b> (-2; -6)	1,10	10,7	<b>70,20</b>	751,-	3953,-	84,94	909,-	4784,-	72	1220
<b>19 AKU</b>	37,2/19/23,8	P20					<b>70,60</b>	755,-	3976,-	85,43	914,-	4811,-		
<b>11,5 AKU</b>	49,7/11,5/23,8	P15	14,4	<b>47</b> (-2; -5)	1,55	8	<b>52,10</b>	417,-	3624,-	63,04	504,-	4385,-	96	1415

**Důležité:**

 Uvedené ceny platí pro odběr ucelených palet cihel. **Doprava zdarma** (viz Prodejní a dodací podmínky na [www.wienerberger.cz](http://www.wienerberger.cz)).

**Poznámky:**

AKU - výjimečné akustické (zvukověizolační) a akumulční vlastnosti

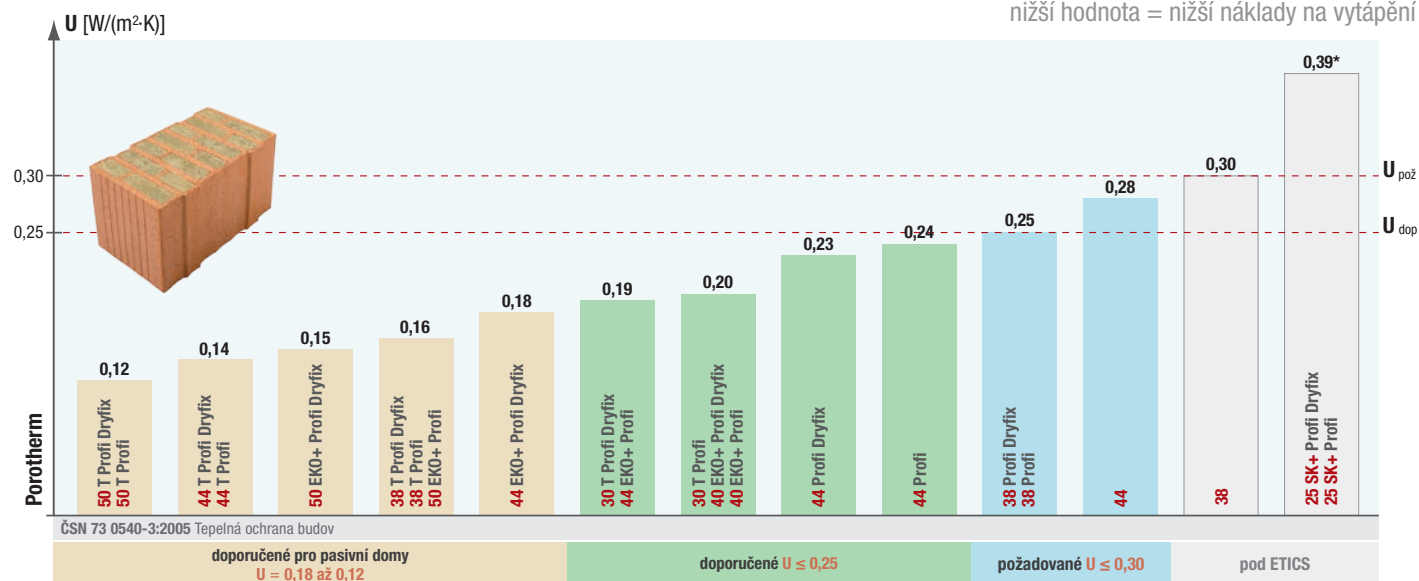
AKU Profi - broušené cihly jsou určeny na vnitřní příčky rodinných domů a pod zateplovací systém (ETICS) na obvodové zdivo, nejsou určeny k použití na jednovrstvé mezibytové příčky v bytových domech!

<sup>1)</sup> Všechny hodnoty stanoveny měřením na oboustranně omítnutém zdivu vápenocementovou omítkou tl. 15 mm; C, Ctr - faktory přizpůsobení spektru (viz ČSN 73 0532:2010, čl. 7)

<sup>2)</sup> Součinitel prostupu tepla  $U$  [W/(m<sup>2</sup>·K)] zdiva vyzděného na cementovou maltu, s plně promaltovanou ložnou spárou, omítnutého vápenocementovou omítkou tl. 15 mm.

<sup>3)</sup> Cena nezahrnuje cementovou maltu pro zdění; cena cihel AKU Profi zahrnuje maltu pro tenké spáry Porotherm Profi, cena cihel Pth 25 AKU Z Profi Dryfix zahrnuje zdicí pěnu Porotherm Dryfix.

**Součinitel prostupu tepla  $U$** 

 pro obvodové zdivo [W/(m<sup>2</sup>·K)] včetně omítek  
 nižší hodnota = nižší náklady na vytápění


\* Bez vnější tepelněizolační omítky.

## Jednovrstvé obvodové zdivo pro váš domov

## Překlady

**Řešení jednovrstvého zdiva obvodových stěn** pouze z cihel bez dalších vrstev dotatečných zateplení


Porotherm 44 T Profi

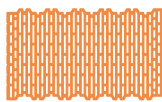

 děrování 7 řad  
28 cm vaty

**Profi T** (cihly plněné minerální vatou)

- mechanicky chráněná izolace uvnitř cihelného bloku - 20 až 32 cm izolace bez kotvení
- maximální požární odolnost
- kombinace pouze dvou přírodních materiálů - cihly a minerální vaty (žádná lepidla a plasty)
- difúzně otevřený výrobek (stěna dýchá)
- bezdoplňkové řešení detailů
- výborné akustické vlastnosti stěny
- velmi vysoká pevnost stěny díky masivní konstrukci keramické části tvarovky



Porotherm 44 EKO+ / Profi



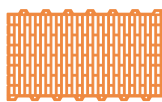
děrování 34 řad

**EKO+** (nebroušené, Profi i Profi Dryfix)

- zhuštěné děrování
- **inovace styčné spáry – odlehčené zazubení**
- určeno pro nízkoenergetické a pasivní domy
- jedinečné řešení detailů s velmi příznivými hodnotami lineárních činitelů prostupu tepla



Porotherm 44 Profi



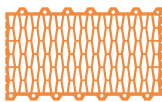
děrování 29 řad

**Profi** (broušené cihly)

- zdění na tenkovrstvou maltu v tloušťce do 1 mm nebo na speciální zdicí pěnu Dryfix
- až o polovinu rychlejší způsob zdění
- jednoduchá, čistá technologie, určeno i pro svépomoc
- nutnost přesného založení první vrstvy cihel
- pro pěnu Dryfix možnost zdění až do -5 °C



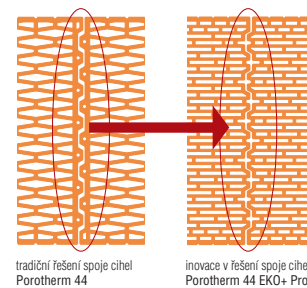
Porotherm 44 (dříve P+D)



děrování 25 řad

**Klasika** (nebroušené cihly, dříve značení P+D)

- tradiční výrobek pro klasickou technologii
- zdění na tepelněizolační maltu
- děrování cihelného bloku ve tvaru „čoček“, se zazuběním styčné spáry na pero a drážku


 tradiční řešení spoje cihel  
Porotherm 44

 inovace v řešení spoje cihel  
Porotherm 44 EKO+ Profi

 Výrobek Porotherm Vario UNI  
získal ZLATOU MEDAILI  
Stavebních veletrhů Brno 2016

**Porotherm KP Vario**

délka cm	Porotherm KP Vario UNI <sup>1) 2)</sup> komplet = keramobetonový díl + univerzální schránka Vario UNI			samostatná univerzální schránka Vario UNI	Porotherm KP Vario <sup>1) 2)</sup> komplet = keramobetonový díl + tepelněizolační díl			tepelněizolační díl Vario samostatný <sup>2) 3)</sup>	
	cena včetně schránky Vario UNI	balení	ks/bal.	cena	cena včetně izolantu Vario	balení	ks/bal.	cena	
	Kč/ks bez DPH	Kč/ks s DPH		Kč/ks s DPH	Kč/ks bez DPH	Kč/ks s DPH		Kč/ks bez DPH	Kč/ks s DPH
100	2 754,-	3 332,34	4	3 025,-	2 165,-	2 619,65	4	1 113,-	1 346,73
125	3 790,-	4 585,90		4 300,-	2 704,-	3 271,84		1 332,-	1 611,72
150	4 570,-	5 529,70		5 116,-	3 236,-	3 915,56		1 540,-	1 863,40
175	5 418,-	6 555,78		6 032,-	3 778,-	4 571,38		1 748,-	2 115,08
200	6 173,-	7 469,33		6 847,-	4 324,-	5 232,04		1 997,-	2 416,37
225	6 974,-	8 438,54	8	7 713,-	4 856,-	5 875,76	8	2 216,-	2 681,36
250	7 588,-	9 181,48		8 287,-	5 396,-	6 529,16		2 465,-	2 982,65
275	8 414,-	10 180,94		9 153,-	5 934,-	7 180,14		2 663,-	3 222,23
300	9 182,-	11 110,22		10 847,-	6 473,-	7 832,33		2 881,-	3 486,01
325	9 639,-	11 663,19		11 084,-	7 014,-	8 486,94		3 089,-	3 737,69
350	10 561,-	12 778,81		11 546,-	7 930,-	9 595,30		3 319,-	4 015,99

**Důležité:**

Jsou určeny pro dodatečnou montáž stínící techniky - venkovních rolet nebo venkovních žaluzií.

**Poznámky:**
<sup>1)</sup> Překlady jsou expedovány na nevratných dřevěných prokladech.

<sup>2)</sup> Porotherm překlad KP Vario UNI / Vario pro rolety a žaluzie se skládají z keramobetonového dílu a univerzální schránky Vario UNI nebo tepelněizolačního dílu Vario a tvoří jeden prodejní celek.

Překlad KP Vario UNI / Vario včetně univerzální schránky nebo tepelněizolačního dílu lze dodat již od 1 kusu.

Hmotnost překladu (keramobetonová část):

Délka 100-175 cm - max. 61 kg/m

Délka 200-350 cm (bez dobetonování) - max. 38 kg/m

## Překlady


**Porotherm KP**

délka cm	Porotherm KP 7 <sup>1)</sup> 7/23,8 cm (š/v)			Porotherm KP 11,5 <sup>1)</sup> 11,5/7,1 cm (š/v)			Porotherm KP 14,5 <sup>1)</sup> 14,5/7,1 cm (š/v)		
	cena bez DPH Kč/ks	cena s DPH Kč/ks	balení ks/bal.	cena bez DPH Kč/ks	cena s DPH Kč/ks	balení ks/bal.	cena bez DPH Kč/ks	cena s DPH Kč/ks	balení ks/bal.
100	247,-	298,87	20	143,-	173,03	40	173,-	209,33	30
125	333,-	402,93		179,-	216,59		219,-	264,99	
150	399,-	482,79		219,-	264,99		264,-	319,44	
175	514,-	621,94		266,-	321,86		311,-	376,31	
200	669,-	809,49		300,-	363,00		359,-	434,39	
225	763,-	923,23		341,-	412,61		405,-	490,05	
250	968,-	1 171,28		387,-	468,27		461,-	557,81	
275	1 036,-	1 253,56		433,-	523,93		514,-	621,94	
300	1 100,-	1 331,00		-	-		-	-	
325	1 176,-	1 422,96		-	-		-	-	
350	1 272,-	1 539,12	-	-	-	-			

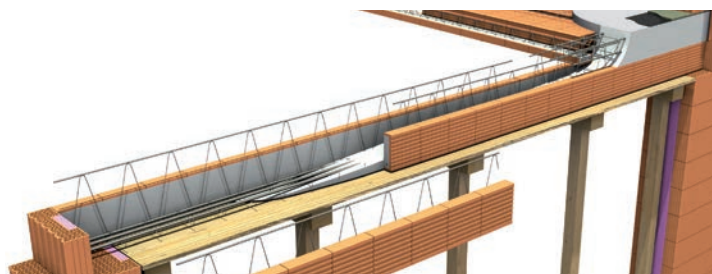
**Poznámky:**
<sup>1)</sup> Překlady jsou expedovány na nevratných dřevěných prokladech, které jsou v ceně výrobku.

Hmotnost překladů:

Porotherm KP 7 - 35,0 kg/m

Porotherm KP 11,5 - 17,0 kg/m

Porotherm KP 14,5 - 20,0 kg/m

**Porotherm KP XL**
**Porotherm KP XL <sup>1)</sup> 30/50, 38/50 cm (š/v po zmonolitnění)**


délka cm	světlé rozpětí otvoru cm	šířka překladu cm	cena překladu včetně doplňkové výztuže, třmínek a rozpěr <sup>2)</sup>		doplňková tahová výztuž ks x ø	třmínky ks x ø [mm] / dl. [mm]	rozpěry ks x ø [mm] / dl. [mm]
			Kč/ks bez DPH	Kč/ks s DPH			
375	325	30	5 665,-	6 854,65	1 Ø R10	40 Ø 3,7 / 350	12 Ø 6 / 160
400	350		6 173,-	7 469,33	1 Ø R12	40 Ø 3,7 / 350	12 Ø 6 / 160
425	375		6 674,-	8 075,54	2 Ø R10	60 Ø 3,7 / 350	12 Ø 6 / 160
450	400		7 284,-	8 813,64	2 Ø R12	60 Ø 3,7 / 350	12 Ø 6 / 160
475	425		8 050,-	9 740,50	2 Ø R14	60 Ø 3,7 / 350	12 Ø 6 / 160
500	450		8 930,-	10 805,30	2 Ø R16	80 Ø 3,7 / 350	12 Ø 6 / 160
525	475		9 859,-	11 929,39	2 Ø R18	80 Ø 3,7 / 350	12 Ø 6 / 160
550	500		10 885,-	13 170,85	2 Ø R20	100 Ø 3,7 / 350	12 Ø 6 / 160
575	525	38	12 374,-	14 972,54	3 Ø R18	100 Ø 3,7 / 450	12 Ø 6 / 260
600	550		12 865,-	15 566,65	3 Ø R18	100 Ø 3,7 / 450	12 Ø 6 / 260
625	575		14 245,-	17 236,45	3 Ø R20	120 Ø 3,7 / 450	16 Ø 6 / 260
650	600		14 747,-	17 843,87	3 Ø R20	120 Ø 3,7 / 450	16 Ø 6 / 260

**Důležité:**

Keramobetonový překlad Porotherm KP XL je vhodný pro světlé rozpětí otvorů od 325 do 600 cm (např. vjezd do garáží, zimní zahrady, prosklené stěny apod.).

Pro vytvoření kompletního zmonolitněného překladu nad jedním otvorem stačí objednat 1 kus překladu KP XL.

**Poznámky:**

Překlady jsou expedovány na nevratných dřevěných prokladech.

<sup>2)</sup> Porotherm KP XL se skládá ze 4 nebo 6ti keramobetonových dílů (dle celkové délky překladu), doplňkové tahové výztuže, třmínek a rozpěr a tvoří jeden prodejní celek, který se objednává jako 1 kus.

Třmínky jsou dodávány nenaohýbané (možnost individuální změny šířky překladu).

Překlady Porotherm KP XL lze ukládat na stěny tlouštěk od 30 cm. U stěn tl. 30, příp. 36,5 cm lze použít překlady délky od 375 až do 550 cm. U stěn tlouštěk 38 cm a více lze použít všechny nabízené délky překladu od 375 až do 650 cm. Dodatečná tepelná izolace na vnější a dolní straně překladu v obvodových stěnách není součástí dodávky.

Standardní výška překladu KP XL po zmonolitnění je 50 cm = odpovídá výšce 2 vrstev cihel Porotherm.

Hmotnost KP XL (keramobetonová část před zmonolitněním): max. 76 kg/m (max. 131 kg na jeden keramobetonový díl).

## Stropní konstrukce

## Stropní trámy POT

## keramický strop Porotherm

název výrobku	rozměry š/v/d	cena bez DPH			cena s DPH		
		trámu	trámů při OVT 50 cm <sup>1)2)</sup>	trámů při OVT <sup>2)</sup> 62,5 cm <sup>1)2)</sup>	trámu	trámů při OVT 50 cm <sup>1)2)</sup>	trámů při OVT <sup>2)</sup> 62,5 cm <sup>1)2)</sup>
		cm	Kč/ks	Kč/m <sup>2</sup>	Kč/m <sup>2</sup>	Kč/ks	Kč/m <sup>2</sup>

## Nosníky s výškou 17,5 cm

POT 175/902	16/17,5/1750	426,-	568,-	454,-	515,46	687,3	549,8
POT 200/902	16/17,5/2000	489,-	559,-	447,-	591,69	676,2	541,0
POT 225/902	16/17,5/2250	551,-	551,-	441,-	666,71	666,7	533,4
POT 250/902	16/17,5/2500	610,-	542,-	434,-	738,10	656,1	524,9
POT 275/902	16/17,5/2750	669,-	535,-	428,-	809,49	647,6	518,1
POT 300/902	16/17,5/3000	819,-	596,-	477,-	990,99	720,7	576,6
POT 325/902	16/17,5/3250	888,-	592,-	474,-	1 074,48	716,3	573,1
POT 350/902	16/17,5/3500	953,-	586,-	469,-	1 153,13	709,6	567,7
POT 375/902	16/17,5/3750	1 023,-	585,-	468,-	1 237,83	707,3	565,9
POT 400/902	16/17,5/4000	1 207,-	644,-	515,-	1 460,47	778,9	623,1
POT 425/902	16/17,5/4250	1 282,-	641,-	513,-	1 551,22	775,6	620,5
POT 450/902	16/17,5/4500	1 398,-	658,-	526,-	1 691,58	796,0	636,8
POT 475/902	16/17,5/4750	1 503,-	668,-	534,-	1 818,63	808,3	646,6
POT 500/902	16/17,5/5000	1 622,-	683,-	546,-	1 962,62	826,4	661,1
POT 525/902	16/17,5/5250	1 755,-	702,-	562,-	2 123,55	849,4	679,5
POT 550/902	16/17,5/5500	1 837,-	700,-	560,-	2 222,77	846,8	677,4
POT 575/902	16/17,5/5750	1 921,-	699,-	559,-	2 324,41	845,2	676,2
POT 600/902	16/17,5/6000	2 139,-	744,-	595,-	2 588,19	900,2	720,2
POT 625/902	16/17,5/6250	2 228,-	743,-	594,-	2 695,88	898,6	718,9

## Nosníky s výškou 23 cm

POT 650/902	16/23/6500	2 536,-	812,-	649,-	3 068,56	981,9	785,6
POT 675/902	16/23/6750	2 715,-	835,-	668,-	3 285,15	1 010,8	808,7
POT 700/902	16/23/7000	2 955,-	876,-	700,-	3 575,55	1 059,4	847,5
POT 725/902	16/23/7250	3 058,-	874,-	699,-	3 700,18	1 057,2	845,8
POT 750/902	16/23/7500	3 219,-	888,-	710,-	3 894,99	1 074,5	859,6
POT 775/902	16/23/7750	3 481,-	928,-	743,-	4 212,01	1 123,2	898,6
POT 800/902	16/23/8000	3 591,-	927,-	741,-	4 345,11	1 121,3	897,1
POT 825/902	16/23/8250	3 704,-	926,-	-	4 481,84	1 120,5	-

## Poznámky:

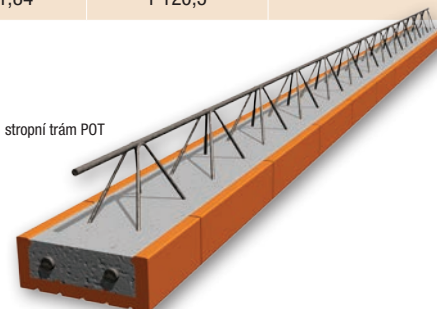
<sup>1)</sup> Cena trámů na 1 m<sup>2</sup> stropu je vypočítána pro maximálně přístupné světlé rozpětí stropu (tzn. pro výpočet plochy odečteno minimální uložení trámů, tj. 2 × 125 mm).

<sup>2)</sup> OVT - osová vzdálenost trámů

Hmotnost trámů - 21,7 až 25,6 kg/m

Cena zahrnuje cenu dřevěných prokladů.

stropní trám POT



## Stropní konstrukce


**Stropní vložky MIAKO PTH / MIAKO BN**

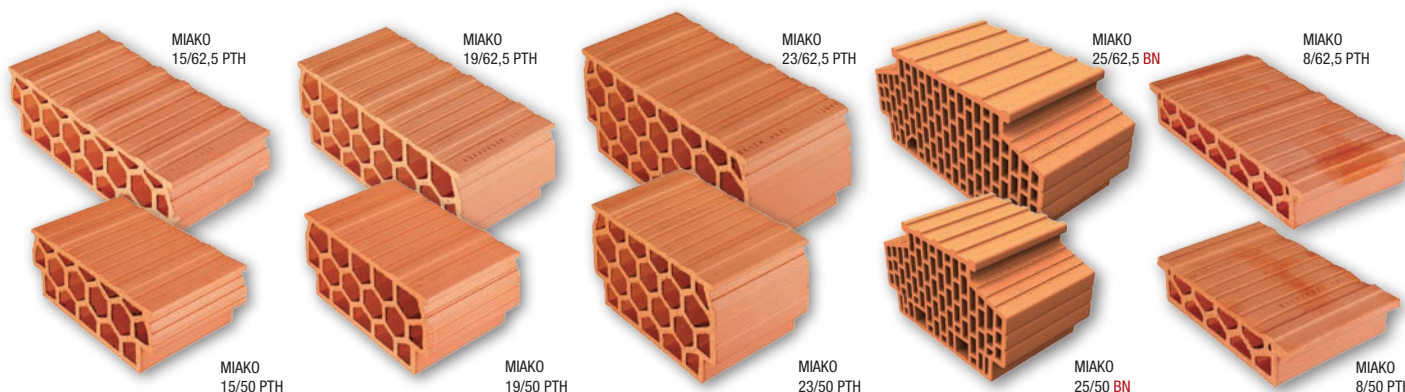
keramický strop Porotherm

název výrobku	rozměry d/š/v	hmotnost	cena bez DPH		cena s DPH		balení závod Řepov	hmotnost palety s vložkami	OVT <sup>1)</sup>
	cm		Kč/ks	Kč/m <sup>2</sup>	Kč/ks	Kč/m <sup>2</sup>			
<b>MIAKO 25/62,5 BN</b>	25/52,5/25	24,2	<b>91,-</b>	582,-	110,11	705,-	40	1000	62,5
<b>MIAKO 15/62,5 PTH</b>	25/52,5/15	13,4	<b>54,-</b>	346,-	65,34	418,-	60	835	
<b>MIAKO 19/62,5 PTH</b>	25/52,5/19	14,7	<b>67,-</b>	429,-	81,07	519,-	50	765	
<b>MIAKO 23/62,5 PTH</b>	25/52,5/23	18,1	<b>82,-</b>	525,-	99,22	635,-	40	755	
<b>MIAKO 8/62,5 PTH</b>	25/51,5/8	8,8	<b>43,-</b>	275,-	52,03	333,-	96	875	
<b>MIAKO 25/50 BN</b>	25/40/25	18,3	<b>68,-</b>	544,-	82,28	658,-	60	1120	50
<b>MIAKO 15/50 PTH</b>	25/40/15	9,9	<b>41,-</b>	328,-	49,61	397,-	90	925	
<b>MIAKO 19/50 PTH</b>	25/40/19	11,2	<b>52,-</b>	416,-	62,92	503,-	75	870	
<b>MIAKO 23/50 PTH</b>	25/40/23	14,4	<b>63,-</b>	504,-	76,23	610,-	60	895	
<b>MIAKO 8/50 PTH</b>	25/39/8	6,4	<b>41,-</b>	328,-	49,61	397,-	144	955	

**Důležité:**

Uvedené ceny platí pro odběr ucelených palet stropních vložek.

<sup>1)</sup> OVT - osová vzdálenost trámů

**BN** - stropní vložky určené pro stropní systém bez nadbetonávky. Při skladování stropních vložek MIAKO je nutné dodržet maximální počet 2 palet na sobě. V opačném případě se zvyšuje riziko poškození výrobků ve spodních paletách.

**Věncovky**

pro kompletaci stropu

název výrobku	rozměry d/š/v	hmotnost max.	cena bez DPH	cena s DPH	balení	max. hmotnost palety s věncovkami	poznámka
	cm	kg/ks	Kč/ks	Kč/ks	ks/pal.	kg	

**Broušené věncové cihly**

<b>Porotherm VT 8/21 Profi</b>	49,7/8/20,9	8,3	<b>44,9</b>	54,33	140	1 195	spotřeba 2 ks / bm
<b>Porotherm VT 8/25 Profi</b>	49,7/8/24,9	9,9	<b>60,6</b>	73,33	128	1 300	
<b>Porotherm VT 8/29 Profi</b>	49,7/8/28,9	11,5	<b>68,9</b>	83,37	96	1 135	

**Důležité:**

Uvedené ceny platí pro odběr ucelených palet věncovek.

**Cena u broušených věncovek Profi uvedena bez malty pro tenké spáry nebo zdicí pěny Dryfix, které nejsou součástí dodávky věncovek.**

## Zdicí pěna a lepidlo Malty

### Zdicí pěna Porotherm Dryfix Lepidlo pro zdění Porotherm Dryfix.extra

název výrobku	cena bez DPH	cena s DPH	balení
	Kč/ks	Kč/ks	ks/krabice
Zdicí pěna Porotherm Dryfix (750 ml)	489,-	591,69	12
Lepidlo pro zdění Porotherm Dryfix.extra (750 ml)	489,-	591,69	12



Technologie na zdicí pěnu Porotherm Dryfix



Technologie na lepidlo pro zdění Porotherm Dryfix.extra

**ZDĚNÍ I V ZIMĚ DO -5 °C** ■ **VYSOKÁ PEVNOST SLEPENÍ JIŽ PO 20 min.** ■ **PRO VŠECHNY TLOUŠŤKY STĚN**

#### Poznámka:

Ve víčku každé dózy zdicí pěny Porotherm Dryfix a lepidla pro zdění Porotherm Dryfix.extra jsou uloženy ochranné rukavice pro jednorázové použití. Cílem tohoto opatření je zvýšení ochrany uživatelů zdicí pěny a lepidla proti případnému potřísnění pokožky a také zvýšení komfortu při práci s těmito přípravky.

pro řady **broušených cihel Profi Dryfix**  
pro řady **broušených cihel T Profi Dryfix**



Součástí dóz Dryfix jsou ochranné rukavice umístěné ve víčku



Zdicí pěna Porotherm Dryfix pro zdění broušených cihel Profi



Lepidlo Porotherm Dryfix.extra pro zdění cihel plněných vatou

## Malty

kompletace cihlového systému



název výrobku	pevnost v tlaku	součinitel tepelné vodivosti	hmotnost pytle	vydatnost hotové malty/om.	cena bez DPH		cena s DPH		balení	hmotnost palety vč. pytlů
					pytle	hotové malty	pytle	hotové malty		
					Kč/pytel	Kč/l	Kč/pytel	Kč/l		
<b>Porotherm TM</b> tepelněizolační malta	5,0	0,19	20	40	245,-	6,13	296,45	7,41	55	1130

#### Malty pro broušené cihly

<b>Porotherm Profi AM</b>	malta zakládací (Anlegemörtel)	10,0	0,83	25	14	182,-	13,00	220,22	15,73	48	1230
<b>Porotherm Profi AM-W</b>	zimní malta zakládací (Winter Anlegemörtel)	10,0	0,83		20	193,-	13,79	233,53	16,68		
<b>Porotherm Profi</b>	malta pro tenkovrstvé zdění nanášecím válcem	10,0	0,47	20	254,-	12,70	307,34	15,37			
	malta pro tenkovrstvé celoplošné zdění maltovacím vozíkem			19				16,18			

#### Důležité:

Uvedené ceny platí pro **odběr ucelených palet** maltových směsí. Pouze u malt pro broušené cihly je možný kusový prodej.

#### Poznámka:

Suché maltové směsi dodáváme na EUR paletách 120x80 cm.



## Pracovní pomůcky

## nářadí a doplňky

název výrobku	cena bez DPH		cena s DPH		balení ks
	Kč/ks	Kč/balení	Kč/ks	Kč/balení	
1. Vyrovnávací souprava	19 845,-	-	24 012,45	-	1
2. Maltovací vozík 50 cm (pro Porotherm T Profi)	12 700,-	-	15 367,00	-	1
3. Maltovací vozík 44 cm (pro Porotherm T Profi)	12 700,-	-	15 367,00	-	1
4. Nanášecí válec 25 cm (pro Porotherm Profi)	9 009,-	-	10 900,89	-	1
5. Manipulační kleště (pro zdění cihel Porotherm)	710,-	-	859,10	-	1
6. Porotherm Dryfix zdicí pěna	489,-	-	591,69	-	12
7. Porotherm Dryfix.extra lepidlo pro zdění cihel Porotherm T Profi	489,-	-	591,69	-	12
8. Porotherm Dryfix aplikační pistole	594,-	-	718,74	-	1
9. Nástavec Y - k aplikaci lepidla Porotherm Dryfix.extra	98,-	-	118,58	-	1
10. Stěnová spona (z korozivzdorné oceli)	8,90	890	10,77	1 076,90	100
11. Pilník Profi SC 200 mm (k probroušení cihel před vložením stěnové spony)	215,-	-	260,15	-	1
12. Hladítko Profi nerezové 280x130 6 (pro nanášení malty pro tenké spáry)	112,-	-	135,52	-	1
13. Ruční elektrická pila DWE397-QS (pro řezání / úpravu cihlových bloků)	11 900,-	-	14 399,00	-	1


**Poznámka:**

 Nivelační souprava BL20 pro zakládání všech broušených cihel Porotherm Profi je k dispozici v půjčovnách pomůcek pro broušené cihly nebo k objednání na [www.papaspol.cz](http://www.papaspol.cz).

## Služby poskytované k výrobkům Porotherm

# 1 Proškolení ze založení / zdění

nabízená služba	cena v Kč bez DPH	cena v Kč s DPH	poznámka
<b>Pomoc se založením stavby z broušených cihel</b>	<b>4 000,-</b>	4 840,-	hodnota služby je 10 800,- Kč s DPH (tato hodnota se uplatňuje pouze pro stavby z nebroušených cihel), platba v hotovosti po založení
<b>Druhé založení na stejné stavbě (např. 2. NP)</b>	<b>8 000,-</b>	9 680,-	hodnota služby je 10 800,- Kč s DPH, platba v hotovosti po založení
<b>Opakované založení stavby pro proškolenou stavební firmu</b>	<b>8 000,-</b>	9 680,-	

### Kdo poskytuje

**Wienerberger cihlářský průmysl, a.s. – stavební technik**  
(pomůže také s žádostí o proškolení ze založení / zdění).

### Postup 1. krok

Informovat zákazníka o podmínkách poskytnutí služby a získat kompletní kontaktní údaje. Podmínky jsou k dispozici na [www.porotherm.cz/zakladani](http://www.porotherm.cz/zakladani).

### 2. krok

Vyplnit objednávku na [www.porotherm.cz/zakladani](http://www.porotherm.cz/zakladani) – tj. požadavek o proškolení ze založení / zdění z cihel Profi na stavbě zákazníka (služba je poskytována v rozsahu 5 hodin). Po odeslání objednávky obdrží objednatel automatické potvrzení o přijetí objednávky. Pokud potvrzení neobdrží, objednávka nebyla správně přijata a je nutné postup opakovat.

Odesláním objednávky objednatel prohlašuje, že jsou (budou v době návštěvy stavebního technika) na stavbě splněny všechny potřebné podmínky před poskytnutím této služby.

### 3. krok

Zákazník bude do 2 pracovních dnů kontaktován stavebním technikem společnosti Wienerberger pro domluvení termínu, kdy je možné poskytnout službu. Předpokladem poskytnutí služby je dohoda společnosti Wienerberger a zákazníka o oboustranně vyhovujícím termínu.

### Poznámka

Službu je potřeba objednat s dodatečným předstihem (2-3 týdny v sezóně), tj. jakmile je možné stanovit předběžný termín dokončení základové desky (je znám termín navezení materiálu Porotherm, zajištění pomůcek pro zdění, pomocných pracovníků, atd.).



### Proškolení ze založení OBSAHUJE (v případě dodržení stavební připravenosti):

- 5 hodin aktivní činnosti technika při založení stavby: vyrovnání nerovnosti základů maltou, vyzdění a založení první řady cihel s maximální přesností do roviny dané laserem;
- promítnutí bohatých zkušeností a praxe stavebních techniků do kvality této služby; každý z nich má založeno několik set menších i větších staveb;
- technik je vybaven potřebným špičkovým vybavením – vyrovnávací souprava, rotační laser a další pomůcky pro zdění;
- zaškolení, vysvětlení následného postupu zdění, řešení detailů, kotvení a napojení vnitřních příček, správné napojení na další součásti obálky stavby – aplikace zdicí pěnou Dryfix / nanášení tenkovrstvé malty;
- pokud je dodržena stavební připravenost, lze založit standardní půdorys objektu celý (150 m<sup>2</sup>), včetně středového nosného zdiva.

## 2 Zapůjčení pracovních pomůcek

[www.porotherm.cz/pujcovny](http://www.porotherm.cz/pujcovny)

nabízená služba	pracovní pomůcka	ceny	poznámka
<b>Zapůjčení pracovních pomůcek</b> (nářadí) pro broušené cihly Porotherm Profi	<b>Vyrovňovací souprava</b> pro založení 1. vrstvy broušených cihel	<b>dle sazebníku vybrané půjčovny nebo stavebnin</b>	Půjčovny nepodmiňují poskytování pomůcek Profi (nářadí) zakoupením zdicího materiálu.
	<b>Nanášeč válce</b> pro nanášení malty na žebra cihel		
	<b>Maltovací vozík</b> pro nanášení malty na celou ložnou plochu		

### Kdo poskytuje

#### Vybrané půjčovny

(stavebniny mohou poskytovat rovněž samy jako součást služeb pro broušené cihly).

### Postup 1. krok

Seznam půjčoven nářadí je k dispozici na [www.porotherm.cz/pujcovny](http://www.porotherm.cz/pujcovny) (mohou přímo využít i zákazníci, resp. stavebniny mohou zákazníkovi předvést příp. vysvětlit použití).

### 2. krok

Na mapě ČR zvolte příslušný okres (např. nejbližší místu stavby).

### 3. krok

Doporučujeme předem zkontaktovat a domluvit podmínky pro zapůjčení pomůcek Profi k broušeným cihlám.

### Poznámka

Půjčovny nepodmiňují poskytování pomůcek Profi (nářadí) zakoupením zdicího materiálu.



## 3 Kalkulace spotřeby materiálu

[www.porotherm.cz/kontakty](http://www.porotherm.cz/kontakty)

nabízená služba	cena v Kč bez DPH	cena v Kč s DPH	poznámka
<b>Kalkulace spotřeby materiálu Porotherm</b>	<b>ZDARMA</b>		hodnota služby je 907,- Kč s DPH; pro stavebniny, které tvoří výpis samy, je k dispozici výpočetní program VMPTH na <a href="http://www.porotherm.cz/download">www.porotherm.cz/download</a>
<b>Opakovaná kalkulace na stejnou stavbu</b>	<b>750,-</b>	907,50	

### Kdo poskytuje

#### Wienerberger cihlářský průmysl, a. s. – technický poradce (TP)

(stavebniny mohou poskytovat rovněž samy pomocí výpočetního softwaru od společnosti Wienerberger).

### Postup 1. krok

Od zákazníka získat kompletní kontaktní údaje a projektovou dokumentaci - stavební část výkresů (plánů) domu v tištěné nebo elektronické podobě (formát PDF).

### 2. krok

Předat podklady TP (technickému poradci společnosti Wienerberger) dle oblasti.  
Kontakty na TP [www.porotherm.cz/kontakty](http://www.porotherm.cz/kontakty).

### 3. krok

Na základě projektové dokumentace **provede společnost Wienerberger zdarma kalkulasi spotřeby materiálu a cen včetně mimořádných slev** (do týdne). Výpočet spotřeby obdrží stavebniny (zákazník obdrží ze společnosti Wienerberger informaci o vyhotovení spotřeby materiálu).

### Poznámka

Pro stavebniny, které tvoří výpis samy, je k dispozici výpočetní program VMPTH na [www.porotherm.cz/download](http://www.porotherm.cz/download).



## 4 Energetický průkaz budovy

[www.porotherm.cz/prukaz](http://www.porotherm.cz/prukaz)

nabízená služba	cena v Kč bez DPH	cena v Kč s DPH	poznámka
<b>Energetický průkaz budovy (rodinného domu)</b>	<b>3 000,-</b>	3 630,-	běžná cena je 7 000,- Kč; energetický průkaz lze objednat na <a href="http://www.porotherm.cz/prukaz">www.porotherm.cz/prukaz</a>

### Kdo poskytuje

**Energetický průkaz lze objednat na [www.porotherm.cz/prukaz](http://www.porotherm.cz/prukaz)**

(mohou přímo využít i zákazníci, resp. stavebniny mohou zákazníkovi předvést vyplnění objednávky, případně sdělit, jaké části projektu jsou potřeba přiložit k objednávce).

### Postup 1. krok

Otevřít stránku [www.porotherm.cz/prukaz](http://www.porotherm.cz/prukaz).

### 2. krok

Průkaz za 3 000,- Kč bez DPH – tato zvýhodněná cena platí pro stavby rodinných domů ze systému Porotherm v případě úplného vyplnění dotazníku zasláného energetickému znalci a předání kompletní projektové dokumentace stavby.

Všechny ovládací prvky jsou vysvětleny přímo na stránce [www.porotherm.cz/prukaz](http://www.porotherm.cz/prukaz).

### 3. krok

Výsledek – potvrzení o přijetí objednávky ihned po odeslání objednávky a zaslání průkazu do 15 pracovních dnů (od předání kompletních informací).

Bude-li jakýkoli údaj potřeba konzultovat nebo doplnit, bude zákazníka kontaktovat energetický znalec, který průkaz vypracovává.

### Poznámka

Energetický průkaz obálky budovy je povinnou součástí projektové dokumentace všech novostaveb rodinných domů vyžadovanou stavebním úřadem pro stavební řízení.



## 5 Kladeční plán stropu

[www.porotherm.cz/kontakty](http://www.porotherm.cz/kontakty)

nabízená služba	cena v Kč bez DPH	cena v Kč s DPH	poznámka
<b>Kladeční plán stropu Porotherm MIAKO</b>	<b>ZDARMA / 1x pro danou stavbu</b>		hodnota služby je cca 1 500,- Kč bez DPH (dle plochy stropu) - podmínka: podklad od zákazníka musí být projekt ke stavebnímu povolení
<b>Další varianty kladečního plánu pro stejnou stavbu</b>	<b>1 000,-</b>	1 210,-	

### Kdo poskytuje

**Wienerberger cihlářský průmysl, a.s.**

– **technický poradce (TP)**

– **oblastní manažer (OM)**

### Postup 1. krok

Od zákazníka získat kompletní kontaktní údaje a projektovou dokumentaci ke stavebnímu povolení – stavební část (půdorysy, řezy, krov) v tištěné nebo lépe v elektronické podobě (optimální formát DWG, vhodný i PDF).

### 2. krok


Předat podklady technickému poradci či oblastnímu manažerovi dle oblastí. Kontakty na [www.porotherm.cz/kontakty](http://www.porotherm.cz/kontakty).

### 3. krok

Kladeční plán obdrží zákazník v elektronické podobě ve formátu PDF včetně výkazu materiálu. V případě, že kladeční plán je součástí placené služby statika, je zákazníkovi dodán ve vytištěné podobě.



# 6 Doprava

nabízená služba	cena v Kč bez DPH	cena v Kč s DPH	poznámka	
<b>Doprava uceleného kamionu s výrobky Porotherm v rámci ČR</b>	<b>ZDARMA</b>		průměrná cena dopravy jednoho uceleného kamionu je 5 000,- Kč, doprava materiálu pro rodinný dům cca 15 000,- Kč	
<b>Doprava Kusový prodej palet</b> (cena za 1 paletu)	<b>300,-</b> doprava + <b>200,-</b> HR	363,- + 242,-	<ul style="list-style-type: none"> <li>• minimální množství v objednávce musí být jedna ucelená paleta výrobků</li> <li>• dodací termín upřesní Wienerberger, předpoklad je do 14 dní</li> <li>• doprava bude zajištěna dopravcem WCP</li> <li>• <b>hydraulická ruka (HR) je nutnou součástí objednávky</b> této služby a stojí dle platného ceníku 200,- Kč/paleta + DPH</li> <li>• místo vykládky je kdekoliv na území ČR</li> </ul>	
<b>Doprava kusové zásilky do 24 hodin</b> (dózy, pistole a čističe Dryfix, stěnové spony, pomůcky Profi)	<b>do 250,-</b>	do 302,50	<ul style="list-style-type: none"> <li>• při hmotnosti do 15 kg v rámci ČR</li> </ul>	
<b>Doprava „Expres do 24 hod.“</b> Za dodávku just in time je považováno: doručení dodávky na určitý den a hodinu nebo upřesněný časový úsek	do 300 km	<b>1 500,-</b> /kamion	1 815,- /kamion	<ul style="list-style-type: none"> <li>• platí při objednání expres dopravy <b>do 11.00 hod.</b>;</li> <li>• dodání následující pracovní den;</li> <li>• dodací lhůta se počítá od zaslání registrace objednávky; vzdálenost v km je vzdušnou čarou od expedujícího závodu do místa vykládky</li> </ul>
<b>Doprava „Just in time nad 24 hod.“</b> (doručení dodávky na určitý den a hodinu)	do 150 km nad 150 km	<b>1 000,-</b> /kamion <b>2 000,-</b> /kamion	1 210,- /kamion 2 420,- /kamion	<ul style="list-style-type: none"> <li>• vzdálenost v km je vzdušnou čarou od expedujícího závodu do místa vykládky</li> </ul>
<b>Doprava „Neúplný kamion“</b>	<b>jednotný příplatek 2 000,-</b> /kamion	2 420,- /kamion	<ul style="list-style-type: none"> <li>• podmínkou zajištění této služby je minimální množství 10 palet cihel/kamion nebo minimální hmotnost nákladu 10 tun/kamion (v případě mixu výrobků - cihly, překlady, nosníky, malty a omítky), týká se pouze dopravy zajišované společností Wienerberger a jen dodávek na místo stavby; nevztahuje se na dodávky pro sklady stavebnin</li> </ul>	
<b>Doprava „Poslední (neúplný) kamion“</b>	doprava <b>ZDARMA</b>		<ul style="list-style-type: none"> <li>• platí pouze pro novostavby rodinných domů na území ČR</li> <li>• neplatí pro vykládku na skladech stavebnin / pouze přímo na stavbu</li> <li>• platí pouze po zaslání ucelené objednávky na RD od stavebnin, změny v průběhu dodávek nejsou přípustné</li> <li>• dodací termín upřesní Wienerberger v nejbližším možném termínu</li> <li>• doprava bude zajištěna dopravcem WCP</li> <li>• <b>hydraulická ruka (HR) je nutnou součástí objednávky</b> této služby a stojí dle platného ceníku 200,- Kč/paleta + DPH</li> <li>• na jednu stavbu lze využít službu pouze jednou</li> </ul>	
	<b>200,-</b> HR	242,-		

nabízená služba	cena v Kč bez DPH	cena v Kč s DPH	poznámka
<b>Svoz palet</b>	<b>2 500,-</b> /kamion	3 025,- /kamion	pro smluvní sklady stavebnin

**Podmínky pro uskutečnění svozu:**

- objednání uceleného kamionu výrobků nebo zboží na sklad stavebnin, ze kterého je svoz palet požadován;
- minimální množství palet k odvozu - 250 ks v odpovídající kvalitě (silně poškozené a neúplné palety nebudou v přijímacím závodě převzaty);
- palety musí být složeny špalky dolů a lícovat v „komínku“; vykládka a nakládka kamionu nesmí přesáhnout 90 minut;
- na objednávce musí být uvedeno označení „Svoz palet“, typ a množství palet, kterých se svoz týká;
- řidiči zajišťujícímu svoz je třeba předat 2 výtisky dodacího listu nebo výdejky, na kterých je uveden typ palet, množství a minimálně jedno číslo dodacího listu Wienerberger, se kterým byly palety dodány.

**Důležité: V případě naložení množství menšího než 250 ks, minimálně však 150 ks při svozu palet, bude účtován příplatek 1 000,- Kč bez DPH.**

# 7 Statika domu

[www.porotherm.cz/statika](http://www.porotherm.cz/statika)

nabízená služba	ceny	poznámka
<b>Statika domu Porotherm - dopracování projektové dokumentace v oblasti statika domu</b>	<b>dle tabulky níže</b>	hodnota služby cca 80 % tržní ceny; <a href="http://www.porotherm.cz/statika">www.porotherm.cz/statika</a>

**Rozsah služby**

**Dopracování projektové dokumentace v oblasti statika domu** – nadimenzování jednotlivých konstrukčních prvků včetně vypracování podrobného výkazu použitého materiálu (výkres a tabulka výztuže, ocelové průvlaky apod.) dle přiloženého ceníku.

**Kdo poskytuje**

**Síť externích statiků společnosti Wienerberger cihlářský průmysl, a. s.**

**Postup 1. krok**

Kontaktovat technického poradce či oblastního manažera dle oblasti realizace stavby.

**2. krok**

Předat kompletní kontaktní údaje a projektovou dokumentaci – stavební část (půdorysy, řezy, krov) v tištěné nebo lépe v elektronické podobě (optimální formát dwg, vhodný i PDF) a požadovaný rozsah zpracování statiky příslušnému technickému poradci.  
Na zákazníkům telefon do dvou pracovních dnů zavolá příslušný statik a dohodne se s ním na rozsahu zakázky dle konkrétního zadání a termínu zhotovení.  
Cena bude určena dle ceníku Porotherm v cenách platných ke dni objednávky a nebude obsahovat částku za kladecký plán (hradí Wienerberger).  
Způsob platby a případná cena za činnosti neobsažené v ceníku bude určena dohodou individuálně mezi objednatelem a zhotovitelem.

**3. krok**

Zpracovanou dokumentaci včetně navazujících dokladů obdrží zákazník ve dvou vyhotoveních.

**Poznámka**

V případě zájmu zákazníka lze u objektů z Porothermu zajistit zpracování statiky celého domu.

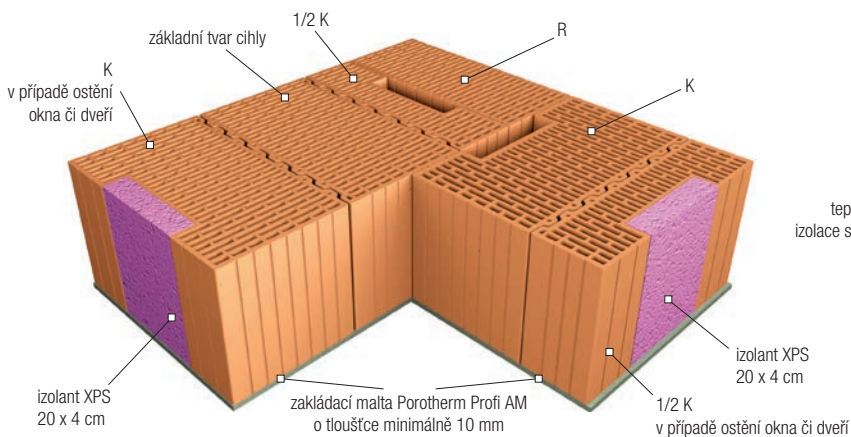


služba			cena bez DPH	cena s DPH
<b>věvec, ztužující žebro</b>			<b>30,-</b> Kč/m'	36,30 Kč/m'
<b>průvlak nad otvorem</b> (nese pouze strop)	skrytý	ocelový	<b>650,-</b> Kč/ks	787,- Kč/ks
		železobetonový	<b>1 500,-</b> Kč/ks	1 815,- Kč/ks
		železobetonový pod rizalitem	<b>1 750,-</b> Kč/ks	2 118,- Kč/ks
	pod stropem	ocelový	<b>550,-</b> Kč/ks	666,- Kč/ks
		železobetonový	<b>1 000,-</b> Kč/ks	1 210,- Kč/ks
<b>průvlak pod sloupkem krovu</b>	bez zadané síly do sloupku		<b>1 000,-</b> Kč/ks	1 210,- Kč/ks
	se zadanou silou do sloupku		<b>600,-</b> Kč/ks	726,- Kč/ks
<b>rohové okno</b>	se sloupkem	s roletami	<b>1 000,-</b> Kč/ks	1 210,- Kč/ks
		bez rolet	<b>700,-</b> Kč/ks	847,- Kč/ks
	bez sloupku	s roletami	<b>2 000,-</b> Kč/ks	2 420,- Kč/ks
		bez rolet	<b>1 500,-</b> Kč/ks	1 815,- Kč/ks
<b>cihelný pilíř</b>			<b>300,-</b> Kč/ks	363,- Kč/ks
<b>konzola</b>	balkón		<b>650,-</b> Kč/ks	787,- Kč/ks
	interiér		<b>600,-</b> Kč/ks	726,- Kč/ks
	pod nosnou zdí		<b>1 500,-</b> Kč/ks	1 815,- Kč/ks
<b>schodiště</b>			<b>2 000,-</b> Kč/ks	2 420,- Kč/ks
<b>razítko autorizovaného statika</b>			<b>1 500,-</b> Kč	1 815,- Kč

Konstrukční detaily použití doplňkových cihel a systémového řešení  
Pro eliminaci tepelných mostů v obvodovém zdivu

**1. VAZBA ROHU**

Správné použití doplňkových cihel v rohu obvodové stěny Porotherm

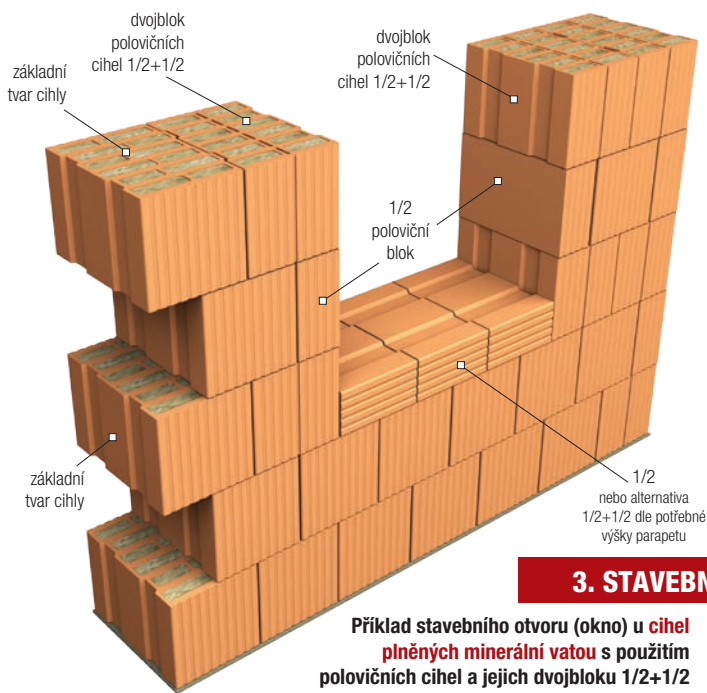
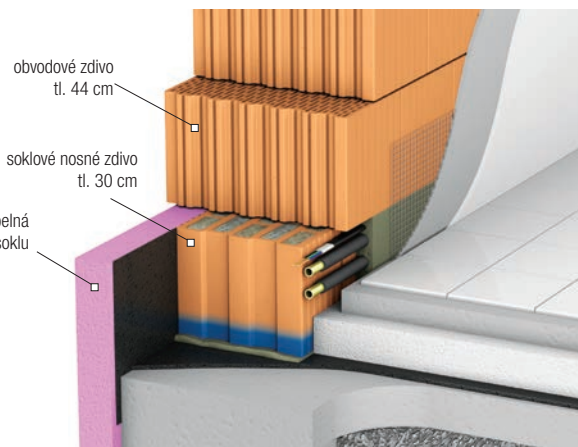


**Doplňkové cihly Porotherm:**

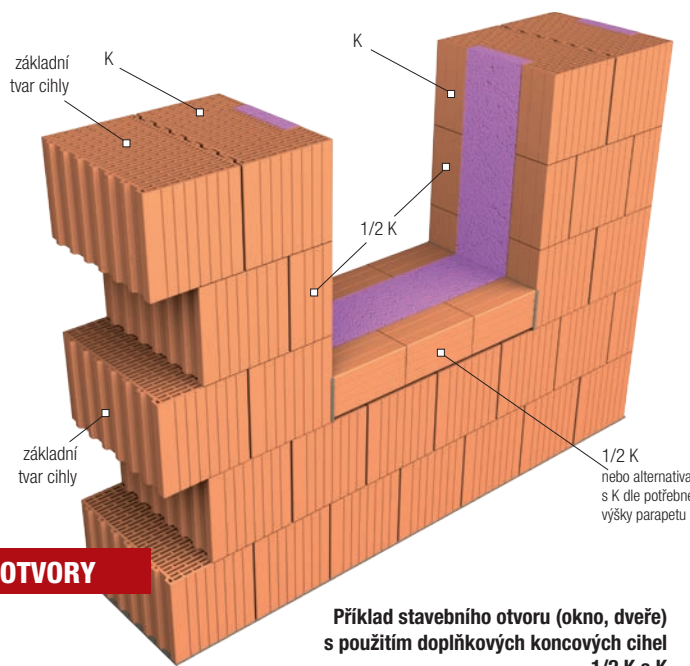
- 1/2 K** - poloviční koncová cihla
- K** - koncová cihla
- R** - rohová cihla

**2. SOKL OBVODOVÉ STĚNY**

Příklad napojení stěny na základ – řešení pro broušené i klasické cihly Porotherm



Příklad stavebního otvoru (okno) u cihel plněných minerální vatou s použitím polovičních cihel a jejich dvojbloku 1/2+1/2

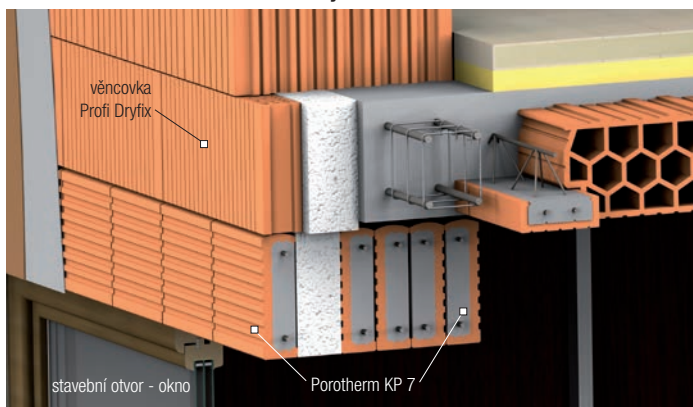


Příklad stavebního otvoru (okno, dveře) s použitím doplňkových koncových cihel 1/2 K a K

**3. STAVEBNÍ OTVORY**

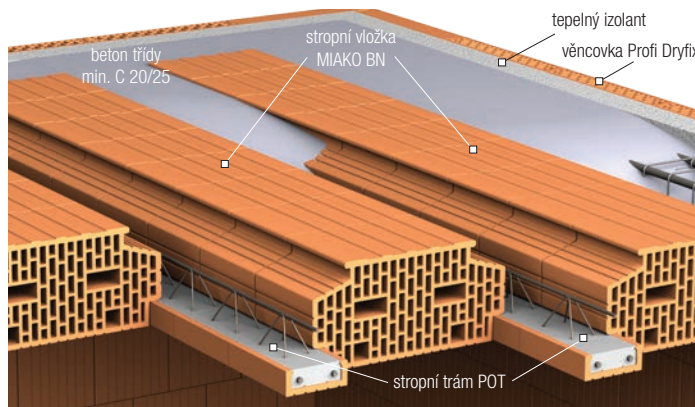
**5. PŘEKLADY**

Příklad skladby Porotherm KP 7 nad stavebním otvorem v obvodové stěny tl. 44 cm



**6. STROPNÍ KONSTRUKCE**

Řez keramickým stropem Porotherm BN



## Prodejní a dodací podmínky

platné od 2. 1. 2017

Prodejní a dodací podmínky slouží k tomu, aby obchodní vztahy měly jasný, právně závazný základ pro obě strany při vyřizování jednotlivých obchodních případů. Tyto podmínky vycházejí z českého práva, především zákona č. 89/2012 Sb., občanského zákoníku, v platném a účinném znění (dále jen „občanský zákoník“), a vztahy založené na jejich základě se jím řídí. Ceník, tyto Prodejní a dodací podmínky, Reklamační řád vydávané a aktualizované společností Wienerberger cihlářský průmysl, a. s. (dále jen „prodávající“) jsou nedílnou součástí Rámcových kupních smluv, cenových nabídek, prodejů a dodávek.

### 1. Závazky

Všechny cenové nabídky, kupní smlouvy, prodej a dodávky se uskutečňují na základě následujících Prodejních a dodacích podmínek, které po potvrzení objednávky prodávajícím, případně nákupu za hotové na expedicích jednotlivých závodů, platí za kupujícím schválené, a jsou tudíž jak pro prodávajícího, tak i pro kupujícího závazné. Objedná-li kupující na základě svých prodejních a dodacích podmínek, nebude prodávajícím tato objednávka akceptována.

### 2. Cenové nabídky

Cenové nabídky prodávajícího jsou závazné pouze v písemné formě a po dobu **třiceti dní**, není-li písemně dohodnuto jinak. Provedené předběžné výpočty spotřeby dle podkladů od zákazníka a ceny dodávky výrobků nebo zboží pro zákazníky jsou závazné jen tehdy, pokud byla jejich závaznost výslovně písemně stvrzena prodávajícím, a to uvedením šestimístního kódu stavby včetně konkrétní doby platnosti na předběžném výpočtu. V těchto výpočtech spotřeby materiálu a tím i v cenách dodávky (tzn. v cenových nabídkách) se mohou vyskytnout odchylky. Uprášení a důležitější podrobnosti jsou uvedeny přímo v konkrétních výpočtech.

### 3. Dodávky

Výrobky a zboží jsou expedovány z výrobních závodů a skladů, ložené na dřevěných paletách, za podmínek uvedených v bodě č. 13 těchto Prodejních a dodacích podmínek. V návaznosti na nakládku výrobků a zboží kupující respektuje možnosti prodávajícího v sortimentní skladbě výrobků a zboží na jednotlivých závodech, resp. skladech. O možné sortimentní skladbě bude prodávající průběžně informovat. Přípravu si může kupující zajistit vlastní nebo využít nabídky dopravy zajištěné prodávajícím (doprava zdarma dle bodu č. 6) na základě vyplněného údaje v písemné objednávce. Odpovědnost za případné vady výrobků a zboží řeší Reklamační řád prodávajícího.

### 4. Kusový prodej základních cihel a cihlových doplňků

Kusový prodej je zajištěn u základních cihel, doplňkových cihel ½ K (polovičních koncových), K (koncových), R (rohových) a N (nízkých) za cenikové ceny.

### 5. Kusový prodej překladů

Kusový prodej překladů do délky 175 cm včetně s vykládkou v prodejní stavebnině je zajištěn za cenikové ceny.

### 6. Doprava zdarma a sleva na vlastní dopravu

Dopravu zdarma se rozumí zajištění dodání výrobků a zboží prodávajícím na jeho náklady, které tímto budou zahrnuté ve sjednané prodejní ceně. Doprava zdarma bude prodávajícím zajištěna pouze, pokud budou kupujícím splněny následující podmínky:

- odběr bude v množství pouze plně naloženého kamionu, např. minimálně 18 palet cihel;
- bude jedno místo nakládky a jedno místo vykládky na území ČR;
- na objednávce **bude mj. přesně uvedeno**: místo vykládky (místo, ulice, PSČ), jméno přijímající osoby či obchodní firma;
- příjezd na místo vykládky bude po zpevněné cestě;
- na místě bude vykládka zajištěna tak, aby její doba nepřesáhla **jednu hodinu od příjezdu kamionu**;
- na místě vykládky bude přítomna osoba oprávněná jménem kupujícího k převzetí zboží, jeho kontrole (množství, druh - sortiment, jakost, stav palet) a **potvrzení převzetí zboží na dodacím listu prodávajícího**.

Kupující zodpovídá za všechny škody, které vzniknou nedodržením kterékoli z výše uvedených podmínek.

Při překročení uvedené doby vykládky je **prodávající oprávněn vyúčtovat příjemci zboží náhradu** za čekání vozidla a to 360 Kč + DPH za každou započatou 1/2 hod.

**S výslovným souhlasem pracovníka prodeje a příslušné spedice** lze výjimečně povolit další nakládku nebo vykládku s tím, že za každou další nakládku nebo vykládku bude účtována do vzdálenosti 20 km cena 500 Kč + DPH, do vzdálenosti 40 km cena 1.000 Kč + DPH, do vzdálenosti 60 km cena 1.500 Kč + DPH **do faktury za dodané zboží. Tento požadavek musí být uveden písemně na objednávce.**

Po domluvě s příslušnou spedicí může dopravce poskytnout nadstandardní službu – **vozidlo s hydraulickou rukou. Tento požadavek musí být uveden písemně na objednávce.** Při objednání hydraulické ruky bude za vykládku jedné palety **účtováno 200 Kč + DPH**, cena bude účtována ve faktuře za dodané zboží, a to i v případě, že hydraulická ruka nebyla využita. Pro dodávky vozidlem s hydraulickou rukou neplatí dodací lhůta do 5 pracovních dní.

Prodávající upozorňuje, že potvrzením objednávky s požadavkem dopravy zdarma negarantuje tímto dodávky na místo určení v termínu požadovaném kupujícím. Obvyklá dodací lhůta je pět až deset pracovních dnů s tím, že přesnější termín a čas lze dohodnout s dopravcem uvedeným na potvrzení objednávky.

Změna místa vykládky uvedeného na potvrzené objednávce předem neodsouhlasená s prodávajícím je **porušením podmínek** pro získání dopravy zdarma **podstatným způsobem**. Náklady za tuto dopravu budou kupujícímu vyúčtovány.

#### Slevy na vlastní dopravu

V případě, kdy nebude využita nabídka prodávajícího dopravy zdarma nebo při množství menším než ucelený kamion (18 palet), jsou poskytnuty následující slevy na vlastní dopravu s místem vykládky na území ČR. **Toto se nevztahuje na zboží Terca** (lícové cihly a pásy, cihlová dlažba), tepelněizolační díly Vario (TID), maltové směsi a pracovní pomůcky pro broušené cihly.

Expediční závod určuje prodávající. Po potvrzení registrace objednávky, je pro naložení dané zakázky nutno zaslat plnou moc, nejpozději do 12. hodiny dne expedice, na expedici daného závodu e-mailem, faxem. Plná moc musí obsahovat číslo registrace, SPZ vozidla a jméno řidiče.

Vzdálenost od místa nakládky pro cihly s výjimkou Porotherm T Profi Dryfix / T Profi a cihel AKU	km	Sleva
zóna 1-2	1-40	3,0 %
zóna 3-6	41-80	5,0 %
zóna 7-10	81-120	6,0 %
zóna 11-32	nad 120	7,0 %

Vzdálenost od místa nakládky pro Porotherm T, překlady, nosníky, Miako, věncovky	km	Sleva
zóna 1-2	1-40	2,0 %
zóna 3-6	41-80	3,0 %
zóna 7-10	81-120	3,5 %
zóna 11-32	nad 120	4,0 %

Uvedené vzdálenosti jsou měřené vzdušnou čarou. Sleva na dopravu se poskytuje z cenikové ceny bez DPH a bez palet.

### 7. Dodací termíny

Dodání výrobků a zboží uskutečňuje prodávající v souladu s písemně potvrzenou objednávkou obvykle do pěti až deseti pracovních dní ode dne následujícího po potvrzení objednávky (což odpovídá podle ustálené praxe zákonnému termínu „ihned“), pokud není s příslušným dopravcem dohodnuto jinak. Prodávající si vyhrazuje právo nepotvrdit nebo nedodržet již potvrzené dodací termíny z následujících závažných důvodů:

- a) vyšší moci, např. živelné pohromy;
- b) havárie technologického zařízení prodávajícího;
- c) přechodného nedostatku výrobních, případně přepravních kapacit prodávajícího;
- d) k objednávce byly připojeny obchodní podmínky kupujícího, kterými má být prodávající vázán.

Zároveň je plynulost dodávek podmíněna dodržováním platebních podmínek dle bodu č. 11, není-li písemně dohodnuto jinak.



## 8. Prospekty a podklady

Veškeré rozměry, váhy nebo údaje o jakosti uváděné v Ceníku, v katalogu, v technických listech, prospektech nebo zobrazeních, jakož i ukázkové zlomky a vzorky, jsou průměrné ukazatele. Veškeré dokumenty, plány, údaje o množství a spotřebě, které poskytuje prodávající, vycházejí z průměrných údajů ve stavebnictví.

## 9. Další prodej

Další prodej výrobků a zboží prodávajícího se dále může uskutečnit **pouze v deklarované jakosti** a technických parametrech uvedených při (prvním) prodeji v technických listech. Jednání v rozporu s tímto požadavkem by bylo považováno za **porušení** Prodejních a dodacích podmínek **podstatným způsobem**.

## 10. Ceny

Prodejní a dodací podmínky vycházejí z cen uvedených v Ceníku. Při změně cen v Ceníku bude vyúčtována cena vycházející z ceníkové ceny platné v den prodeje. Dnem prodeje se rozumí den expedice. Změna cen se vztahuje i na nabídky, na základě kterých zákazník nestihl do změny cen závazně objednat, případně zcela nebo částečně vyvézt nebo vyexpedovat z výrobního závodu prodávajícího. Při změně Ceníku zůstávají zachovány % slevy platné ke dni uskutečnění nabídky. Toto se nevztahuje na garantované akce (označené šestimístným kódem staveb začínající číslicí 7, např. 700 123), kde je garantovaná cena i doba její platnosti na konkrétní stavbu. Ceny uvedené v Ceníku jsou cenami za výrobky a zboží včetně nakládky, případně dopravy na území České republiky.

## 11. Platby

Platby jsou realizované na základě daňového dokladu (faktury, prodejky za hotové) vystaveného prodávajícím. Platební podmínky jsou: platba hotově na expedici, platba na fakturu se splatností 17 kalendářních dnů (pouze pro smluvní partnery), platba předem na základě zálohové faktury (proforma faktury) a platba formou inkasa z bankovního účtu odběratele (pouze pro smluvní partnery). Dnem splatnosti se rozumí den, kdy je příslušná částka připsána na účet dodavatele. Částky jsou splatné v rámci dohodnutých platebních podmínek. Při neplnění platební povinnosti je prodávající oprávněn při nedokončeném odběru plnění smlouvy pozastavit a požadovat platbu nebo dostatečnou jistotu předem. Podle ustanovení § 1932 občanského zákoníku se plnění započte nejprve na náklady, příslušenství dluhu a následně na jistinu.

Při opožděné platbě je prodávající oprávněn vyúčtovat kupujícímu smluvní úrok z prodlení ve výši 0,05 % z dlužné částky za každý den prodlení od data splatnosti pohledávky prodávajícího až do dne, kdy byla dlužná částka připsána na bankovní účet prodávajícího.

Vada výrobku, zboží nebo služby nezakládá kupujícímu právo odkládat platbu nebo nárokovat kompenzace (započtení) z jakýchkoli jiných obchodních vztahů k prodávajícímu. Proávající je oprávněn započítat své pohledávky za případné pohledávky kupujícího.

## 12. Odpovědnost za vady

Prodávající odpovídá, resp. ručí za vady výrobků i zboží v rozsahu stanoveném občanským zákoníkem. Postup při reklamaci vad se řídí aktuálně platným Reklamačním řádem prodávajícího. Jakoukoliv reklamaci zjištělých vad musí kupující uplatnit u prodávajícího bez zbytečného odkladu poté, co zboží/výrobek prohlédl nebo mohl prohlédnout, a to ještě **před zpracováním výrobků do stavby**. V opačném případě prodávající neodpovídá za případnou škodu vzniklou z důvodu zapracování s výjimkou škody vzniklé výlučně vadou výrobku. Reklamující musí zboží skladovat až do konečného rozhodnutí o reklamaci tak, aby bylo možné objektivně zjistit stav věci. Všechna písemná prohlášení výrobce jsou k dispozici na: [www.wienerberger.cz/sluzby/certifikace-a-prohlášení](http://www.wienerberger.cz/sluzby/certifikace-a-prohlášení)

## 13. Palety

Nepoškozené znovu použitelné palety lze vrátit kupujícím do výrobního závodu dle vzájemného salda paletového hospodářství za podmínky, že bude uvedeno číslo dodacího listu prodávajícího prokazující původ palet. Doba pro vrácení palet je 12 měsíců od odběru zboží. Palety musí být složeny na sebe. V opačném případě je přijímající expediční sklad oprávněn žádat na řidiči jejich přerovnění. Na dodacím listu k paletám musí být uvedeno jméno řidiče, registrační značka (SPZ) vozidla a datum nakládky. Nepřevzaté, poškozené palety, které zůstanou na závodě prodávajícího, jsou kupujícímu k dispozici k odvozu maximálně 30 dní od data nakládky. Po uplynutí této doby bude kupující písemně vyzván k povolení sešrotování nepřevzatých palet. Pokud nebude toto povoleno, bude vyúčtován poplatek 500 Kč + DPH za každý započatý měsíc nad 45 dní po vrácení palet bez ohledu na jejich počet.

**Paletové hospodářství** (ceny uvedeny bez DPH):

Formát palety	Prodejní cena Kč/ks bez DPH	Výkupní cena Kč/ks bez DPH	Výrobní závod (sklad) pro vrácení palet
118 x 100 cm, 134 x 100 cm	220,-	180,-	Holice, Jezernice, Kostelec nad Orlicí, Novosedly na Moravě, Týn nad Vltavou
120 x 80 cm EUR	290,-	250,-	Jezernice, Kostelec nad Orlicí, Novosedly na Moravě, Týn nad Vltavou
98 x 98 cm	220,-	180,-	Jezernice, Kostelec nad Orlicí, Týn nad Vltavou

Bližší informace o možnostech vrácení palet poskytne kupujícímu expedice kteréhokoliv závodu. Zpět bude přijato pouze tolik palet, kolik jich kupující odebral. Nevratné palety prodávající nepřevzeme.

## 14. Storno nebo změna objednávky

Storno nebo změnu objednávky může kupující provést pouze písemně, a to zasláním dopisu na adresu sídla prodávajícího nebo zasláním faxu na číslo +420 383 826 315 popř. e-mailem, s použitím kontaktních údajů uvedených na zadní obálce ceníku. Storno nebo změna objednávky musí obsahovat číslo objednávky, a nebylo-li přiděleno, musí obsahovat alespoň identifikaci objednatele, datum objednávky a číslo a množství zboží. Storno nebo změna objednávky musí být prodávajícímu doručeny **nejpozději** do okamžiku expedice objednaných výrobků a zboží. Je-li již na objednávku vystavena plná moc k nakládce a sjednána doprava, nebo pokud bude dodatečně změněna objednávka více jak 2x, bude kupujícímu účtován manipulační poplatek ve výši **500 Kč + DPH** za storno objednávky nebo za vícenásobnou dodatečnou změnu sortimentu zasláné objednávky, nebo za změnu místa vykládky. K účinnosti storna nebo změny objednávky (a tím i kupní smlouvy) je zapotřebí písemného potvrzení prodávajícího, zasláného faxem nebo e-mailem. Objednané a vyexpedované zboží zpět nepřijímáme.

## 15. Místo plnění

Místem plnění:

- při dopravě zajištěné prodávajícím je jím místo určení uvedené v potvrzené objednávce; při vlastní dopravě kupujícího je jím ten závod nebo sklad prodávajícího, kde kupující zboží/výrobky převzal;
- pro účely zákona o dani z přidané hodnoty (§ 7 odst. 2 zákona č. 235/2004 Sb.) je místem plnění při dodání zboží, pokud je zboží odesláno nebo přepravováno osobou, která uskutečňuje dodání zboží, nebo osobou, pro kterou se uskutečňuje dodání zboží, nebo zmocněnou třetí osobou, místo, kde se zboží nachází v době, kdy odesláni nebo přeprava zboží začíná;
- pro platby UniCredit Bank Czech Republic and Slovakia, a. s., pobočka České Budějovice, bankovní účet číslo **735007/2700**.

## 16. Místo řešení případných sporů

Místem pro řešení případných sporů, které přes maximální úsilí nebylo možné vyřešit mimosoudním způsobem, je u tuzemských zákazníků soud místně a věcně příslušný podle sídla žalované strany. U zahraničních zákazníků je místem pro řešení případných sporů:

Okresní soud v Českých Budějovicích, v případech, kdy v první stupni jsou věcně příslušné okresní soudy, a Krajský soud v Českých Budějovicích v případech, kdy v prvním stupni jsou věcně příslušné krajské soudy.



Ing. Roman Busta, MBA  
obchodní ředitel

## Prodejní tým Wienerberger

**Oblastní manažeři**

pro cihlový systém Porotherm

oblast	okresy	oblastní manažer	mobilní telefon	e-mail
<b>01 19</b>	Praha 1, 2, 3, 4, 5, 6, 7, 8, 9, 10	<b>Ing. Jan Müller (OM01)</b> <b>Martin Čílek (OM19)</b>	602 221 094 724 520 884	jan.muller@wienerberger.com martin.cilek@wienerberger.com
<b>02</b>	Mělník, Praha - východ	<b>Kamil Meissner (OM02)</b>	606 041 825	kamil.meissner@wienerberger.com
<b>03</b>	Kladno, Praha - západ	<b>Pavel Kubenka (OM03)</b>	602 650 403	pavel.kubenka@wienerberger.com
<b>04</b>	Česká Lípa, Děčín, Chomutov, Litoměřice, Most, Teplice, Ústí nad Labem	<b>Jaromír Dvořák (OM04)</b>	606 041 831	jaromir.dvorak@wienerberger.com
<b>05</b>	Beroun, Cheb, Karlovy Vary, Louny, Rakovník, Sokolov, Tachov	<b>Lukáš Prinz (OM05)</b>	702 124 906	lukas.prinz@wienerberger.com
<b>06</b>	Domažlice, Klatovy, Plzeň-jih, Plzeň-město, Plzeň-sever, Rokycany	<b>Jana Hanigerová (OM06)</b>	602 405 836	jana.hanigerova@wienerberger.com
<b>07</b>	Benešov u Prahy, Písek, Příbram, Strakonice, Tábor	<b>Jaroslav Svoboda (OM07)</b>	602 272 562	jaroslav.svoboda@wienerberger.com
<b>08</b>	České Budějovice, Český Krumlov, Jindřichův Hradec, Prachatice	<b>David Rubáš (OM08)</b>	602 125 119	david.rubas@wienerberger.com
<b>09</b>	Blansko, Havlíčkův Brod, Jihlava, Pelhřimov, Třebíč, Žďár nad Sázavou	<b>Ing. Petr Labík (OM09)</b>	601 324 140	petr.labik@wienerberger.com
<b>10</b>	Hradec Králové, Jičín, Kolín, Kutná Hora, Nymburk	<b>Ing. Petr Halamka (OM10)</b>	602 281 201	petr.halamka@wienerberger.com
<b>11</b>	Jablonec nad Nisou, Liberec, Mladá Boleslav, Náchod, Semily, Trutnov	<b>Ing. Martin Prokop (OM11)</b>	602 270 475	martin.prokop@wienerberger.com
<b>12</b>	Chrudim, Pardubice, Rychnov nad Kněžnou, Svitavy, Šumperk, Ústí nad Orlicí	<b>Ing. Pavel Beneš (OM12)</b>	602 221 934	pavel.benes@wienerberger.com
<b>13</b>	Bruntál, Jeseník, Olomouc, Opava, Nový Jičín, Prostějov, Přerov	<b>Zdeněk Raisinger (OM13)</b>	725 819 081	zdenek.raisinger@wienerberger.com
<b>15</b>	Frýdek - Místek, Karviná, Ostrava	<b>Jindřich Sládek (OM15)</b>	725 024 019	jindrich.sladek@wienerberger.com
<b>16</b>	Hodonín, Kroměříž, Uherské Hradiště, Vsetín, Zlín	<b>Ing. Jan Tužil (OM16)</b>	602 405 834	jan.tuzil@wienerberger.com
<b>17</b>	Brno - město, Vyškov Brno - venkov, Břeclav, Znojmo	<b>Pavel Vonend (OM17)</b> <b>Ladislav Blahušek (OM18)</b>	606 032 902 702 124 880	pavel.vonend@wienerberger.com ladislav.blahusek@wienerberger.com

**Specialista pro prodej lícových cihel a dlažby**

obchodní a technické poradenství

region	specialista	mobilní telefon	e-mail
ČR	<b>Pavel Korous</b>	723 001 500	pavel.korous@wienerberger.com

**Techničtí poradci**

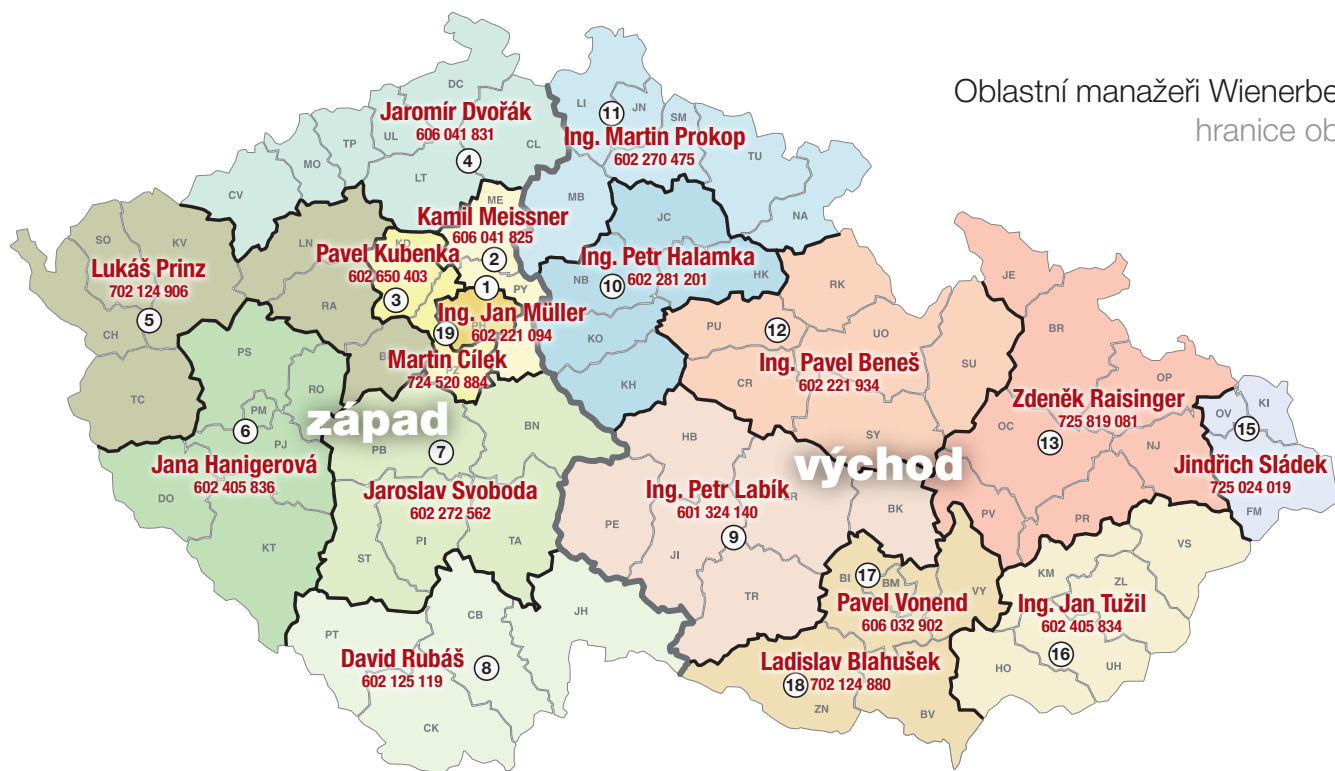
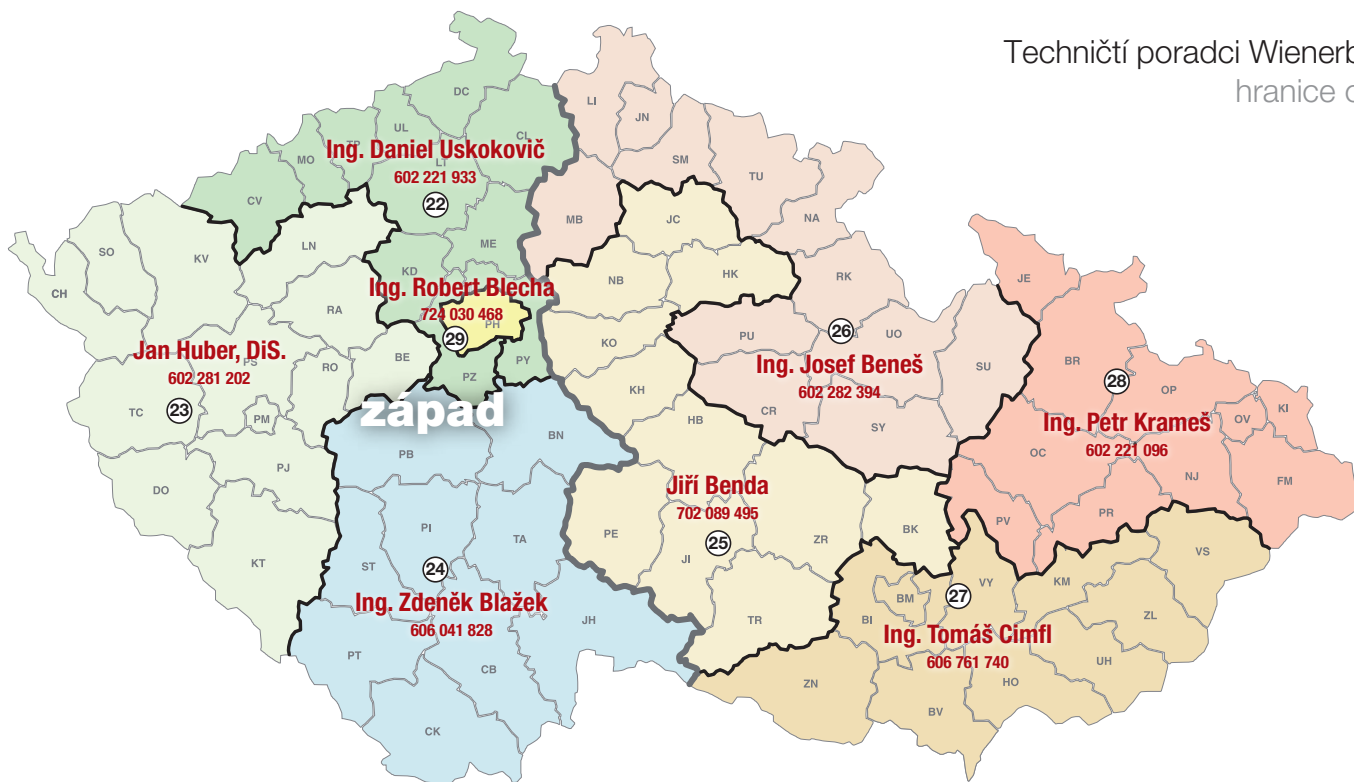
pro cihlový systém Porotherm

oblast	okresy	technický poradce	mobilní telefon	e-mail
<b>29</b>	Praha - 1, 2, 3, 4, 5, 6, 7, 8, 9, 10	<b>Ing. Robert Blecha (TP29)</b>	724 030 468	robert.blecha@wienerberger.com
<b>22</b>	Česká Lípa, Děčín, Chomutov, Kladno, Litoměřice, Mělník, Most, Praha - východ, Praha - západ, Teplice, Ústí nad Labem	<b>Ing. Daniel Uskokovič (TP22)</b>	602 221 933	daniel.uskokovic@wienerberger.com
<b>23</b>	Beroun, Domažlice, Cheb, Karlovy Vary, Klatovy, Louny, Plzeň - město, Plzeň - jih, Plzeň - sever, Rakovník, Rokycany, Sokolov, Tachov	<b>Jan Huber, DiS. (TP23)</b>	602 281 202	jan.huber@wienerberger.com
<b>24</b>	Benešov, Č. Budějovice, Č. Krumlov, Jindřichův Hradec, Písek, Prachatice, Příbram, Strakonice, Tábor	<b>Ing. Zdeněk Blažek (TP24)</b>	606 041 828	zdenek.blazek@wienerberger.com
<b>25</b>	Blansko, Havlíčkův Brod, Hradec Králové, Jičín, Jihlava, Kolín, Kutná Hora, Nymburk, Pelhřimov, Třebíč, Žďár n. Sázavou	<b>Jiří Benda (TP25)</b>	702 089 495	jiri.benda@wienerberger.com
<b>26</b>	Chrudim, Jablonec nad Nisou, Liberec, M. Boleslav, Náchod, Pardubice, Rychnov n. Kněžnou, Semily, Svitavy, Šumperk, Trutnov, Ústí n. Orlicí	<b>Ing. Josef Beneš (TP26)</b>	602 282 394	josef.benes@wienerberger.com
<b>27</b>	Brno, Brno - venkov, Břeclav, Hodonín, Kroměříž, Uherské Hradiště, Vsetín, Vyškov, Zlín, Znojmo	<b>Ing. Tomáš Cimfl (TP27)</b>	606 761 740	tomas.cimfl@wienerberger.com
<b>28</b>	Bruntál, Frýdek - Místek, Jeseník, Karviná, Nový Jičín, Olomouc, Opava, Ostrava, Prostějov, Přerov	<b>Ing. Petr Krameš (TP28)</b>	602 221 096	petr.krames@wienerberger.com

**Stavební technik**

pro zakládání z broušených cihel Porotherm Profi

region	stavební technik	mobilní telefon	e-mail
ČR	<b>Petr Halbrštát</b>	606 774 120	petr.halbrstat@wienerberger.com

Oblastní manažeři Wienerberger  
 hranice oblastí

 Techničtí poradci Wienerberger  
 hranice oblastí


### Centrála

centrála společnosti Wienerberger cihlářský průmysl, a. s.

oddělení	telefon	GSM linka	fax	e-mail
Spojovatelka	383 826 111	727 326 111	383 826 315	
Prodej	383 826 311 - 314, 383 826 316 - 318	727 326 311 - 314, 727 326 316 - 318	383 826 315	czech.objednavky@wienerberger.com
Zákaznická linka	844 111 123	-	-	info@wienerberger.com

# Ceník výrobků a služeb

Platnost od 2. 1. 2017

## Výrobní závody

### Řepov (3216 + 3217)

Řepov 43, 293 01 Mladá Boleslav  
tel.: 383 821 680  
gsm: 727 321 680  
repov@wienerberger.com  
GPS - 50.397677, 14.955385

### Novosedly (3220)

691 82 Novosedly na Moravě  
tel.: 383 822 080  
gsm: 727 322 080  
novosedly@wienerberger.com  
GPS - 48.835584, 16.511375

### Týn nad Vltavou (3222)

K Jihotvaru 418, 375 01 Týn nad Vltavou  
tel.: 383 822 280  
gsm: 727 322 280  
tyn@wienerberger.com  
GPS - 49.219075, 14.409798

### Holice (3227)

534 01 Holice  
tel.: 383 822 780  
gsm: 727 322 780  
holice@wienerberger.com  
GPS - 50.071907, 16.026685

### Kostelec nad Orlicí (3240)

Hálkova 1359, 517 41 Kostelec nad Orlicí  
tel.: 383 823 781  
gsm: 727 323 781  
kostelec@wienerberger.com  
GPS - 50.129707, 16.220510

### Jezernice (3241)

Jezernice, 751 31 Lipník nad Bečvou  
tel.: 383 824 180  
gsm: 727 324 180  
jezernice@wienerberger.com  
GPS - 49.539278, 17.616933

## Prodejní sklad

### Číčenice (3221)

Číčenice 101, 389 01 Vodňany  
tel.: 383 822 180  
gsm: 727 322 180  
cicenice@wienerberger.com  
GPS - 49.158033, 14.270745

 **Porothem**

Jednovrstvé obvodové zdivo pro váš domov

Jedna vrstva,  
jedinečná stavba



**Jednovrstvé zdivo znamená konstrukci obvodových stěn pouze z pálených cihel bez dalších vrstev dodatečného zateplení.**

Toto čisté a technologicky správné řešení obvodových stěn přináší řadu výhod pro váš domov.



Wienerberger cihlářský průmysl, a. s.

Plachého 388/28

370 46 České Budějovice

tel.: +420 383 826 111

gsm: +420 727 326 111

fax: +420 383 826 315

www.wienerberger.cz

info@wienerberger.cz

**zákaznická linka: 844 111 123**

  
**Wienerberger**