



Katalog lícových cihel Terca a cihlové dlažby Penter

Obsah:

Rozdělení sortimentu	3
Lícové cihly a obkladové pásy ražené	5
Lícové cihly Terca Klinker	21
Cihlová dlažba Penter	25
Příslušenství, technické informace	33
Ukázky realizací	39

O společnosti

Společnost Wienerberger cihlářský průmysl a. s. působí v ČR od roku 1992 a patří do skupiny Wienerberger Ziegelindustrie AG. Hlavní sídlo pro ČR je v Českých Budějovicích, odkud řídíme výrobu a odbyt žádaných výrobků v kompletním a moderním systému Porotherm pro pozemní stavby. V našich sedmi závodech vyrábíme cihelné bloky pro vnější a vnitřní zdivo, keramobetonové překlady a keramické polomontované stropy značky Porotherm. Pro náročné zákazníky nabízíme lícové cihly, obkladové pásy Terca a cihlové dlažby Penter.

Nabízíme

V rámci servisu pro lícové zdivo a cihlovou dlažbu Vám společnost Wienerberger nabízí:

- výpočet spotřeby materiálu na stavbu
- technické poradenství přímo na Vaší stavbě
- technické poradenství při zpracování projektu
- dodávky výrobků prostřednictvím kvalifikovaných firem obchodujících se stavebním materiálem
- dopravu materiálu na stavbu
- dbáme na požadavky a představy našich zákazníků
- zkušenosti v oboru know-how

Obchodní podmínky

Veškeré dodávky lícového zdiva Terca a dlažby Penter se řídí prodejními a dodacími podmínkami uvedenými na www.wienerberger.cz.



Centrála Wienerberger České Budějovice

Specialista pro prodej lícových cihel a dlažeb

specialista	telefon	mobilní telefon	e-mail
Pavel Korous	383 826 350	723 001 500	pavel.korous@wienerberger.com

Prodejní sklad - vzorkovna

označení	adresa	telefon	GSM linka	fax
3221 Čičenice	Čičenice 101, 389 01 Vodňany	383 822 180	727 322 180	383 822 185

Centrála společnosti Wienerberger cihlářský průmysl, a. s.

oddělení	telefon	GSM linka	fax	e-mail
Spojovatelka	383 826 111	727 326 111	383 826 315	
Prodej	383 826 311 - 314 383 826 316 - 318	727 326 311 - 314 727 326 316 - 318	383 826 315	czech.objednavky@wienerberger.com
Zákaznická linka	844 111 123	-	-	info@wienerberger.com

Produkty Terca

Neomítnuté cihlové zdivo představuje nezaměnitelný stavební prvek s jedinečným architektonickým výrazem. Lícové cihly a obkladové pásy Terca nabízejí bohatou škálu barevných odstínů a povrchových úprav, které umožňují realizovat cihlové zdivo v líbivém stylu. Lícové cihly Terca jsou nositelem tradice v nové podobě.

Výhody lícových cihel a obkladových pásků Terca Klinker:

- stoprocentně přírodní a ekologický materiál bez chemických přísad a barviv
- bezúdržbovost
- neomezená životnost
- stálobarevnost po celou dobu životnosti
- originální, nadčasový a příjemný estetický vzhled
- široký výběr barev, typů, rozměrů a povrchů
- mrazuvzdornost
- vysoká pevnost
- vysoká odolnost vůči povětrnostním vlivům

Lícové cihly Terca ražené

Vyrábějí se ražením hlíny do formy, která se vysype pískem a vytvoří tak na cihle její typickou zvrásněnou strukturu. Tímto se napodobuje ruční výroba v dávných časech. Díky nízkému tlaku při ražení jejich nasákavost dosahuje až 20 % a pevnost tlaku až 18 MPa. Cihly se po vyjmutí z forem suší a následně vypalují ve speciálních pecích při teplotě kolem 1100 °C. Teplota, stejně jako speciální písky na povrchu hlíny, pak má vliv na konečnou barvu produktu. Lícové cihly ražené mají čtyři pohledové strany a jsou vždy plné. Ražené cihly vynikají velkou mrazuvzdorností, což je dáno tím, že při výrobě není v cihle velké vnitřní prnutí a tím jsou odolné vůči teplotním výkyvům. Větší pórovitost pak umožní jednodušší odpaření vody.



Formáty:

- WDF** 215 x 102 x 65 mm, spotřeba 58 ks/m²
NF 240 x 115 x 71 mm, spotřeba 48 ks/m²
WF 210 x 100 x 50 mm, spotřeba 73 ks/m²

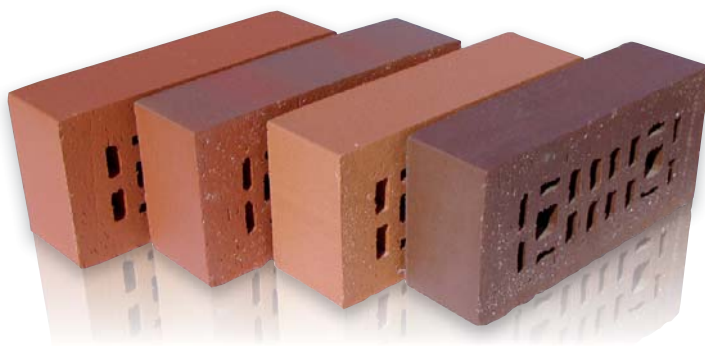
Obkladové pásy Terca ražené

Představují jednodušší variantu, jak dosáhnout vzhled cihlového zdiva. Vyrábějí se řezáním z lícových cihel. Tloušťka pásu je v rozmezí 20 – 25 mm. Ke všem druhům obkladových pásků se také vyrábějí pásy rohové. Při správně provedené montáži obkladových pásků a rohů vytvoříte dojem pravé cihlové fasády. Použití se meze nekladou – fasády, interiéry, krby, apod.



Lícové cihly Terca tažené - Klinker

Vyrábějí se tažením cihlářské hlíny ze šnekového lisu a řezáním na jednotlivé díly v požadovaném formátu. Právě tímto způsobem výroby získávají přesnější a pravidelnější tvary. Vypalují se v peci při teplotě kolem 1200 °C. Tažené lícové cihly mají pevnost tlaku nad 35 MPa. Vyrábějí se děrované nebo plné a mají vždy pohledové 3 strany – čelní a dvě boční. Zadní strana je technologická. Poznáme je také podle typického zvonivého zvuku. Odtud také získaly svůj český název – zvonivky. Jejich povrch je většinou hladký nebo jen mírně strukturovaný. Je tomu tak kvůli zachování minimální nasákavosti, která se pohybuje do 6 %. Lícové cihly tažené nejsou vhodné na řezání obkladových pásků.



Formáty:

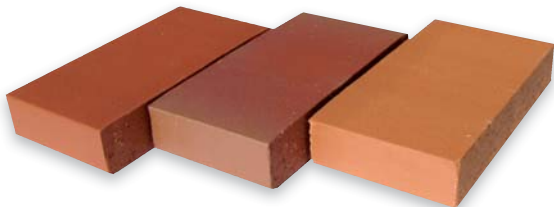
- NF** 240 x 115 x 71 mm, spotřeba 48 ks/m²
RF 250 x 120 x 65 mm, spotřeba 50 ks/m²
ČF 290 x 140 x 65 mm, spotřeba 44,4 ks/m²

Cihlová dlažba Penter

Cihlová dlažba Penter je vhodná na cesty, chodníky, parkoviště, vjezdy, zahradní chodníčky, atd. Použít ji můžeme i do interiéru. Dlažba se pokládá do pískového lože nebo se lepí do malty. Vyrábí se z kvalitní hlíny a vypaluje se při velmi vysokých teplotách.

Dlažba zahradní (hladká, drsná, antique)

formát 260 x 140 x 50 mm, spotřeba 26 ks/m²



Dlažba zátěžová (hladká, drsná, antique)

formát 245 x 120 x 65 mm, spotřeba 32 ks/m²



Doppio (drsná, antique)

formát 205 x 205 x 50 mm, spotřeba 23 ks/m²



Dlažba Klinker

formát 200 x 100 x 45 a 200 x 100 x 52 mm, spotřeba 48 ks/m²



Dlažba Penter Old

formát 200 x 50 x 65 mm, spotřeba 97 ks/m²



Výhody cihlové dlažby

- originální a jedinečný vzhled
- velmi dlouhá životnost – nepodléhá opotřebení
- stoprocentně přírodní a ekologický materiál
- stálobarevnost – cihlová dlažba nevybledne
- odolnost vůči povětrnostním vlivům
- nejvyšší odolnost proti mechanické (např. doprava) i chemické zátěži (např. zimní solení)
- výborné protiskuzové vlastnosti (vhodné pro dláždění chodníků a ploch kolem bazénů)
- umožňuje lepší vsakování dešťových srážek
- vysoká pevnost
- nízká nasákavost 3–6 %
- mrazuvzdornost
- nenáročná údržba
- široká škála barev a rozměrů
- objemová hmotnost 2–2,4 kg/dm³

Proč upřednostnit cihlovou dlažbu před betonovou

- stejná barva v celém řezu dlažby (u betonové je probarvený pouze povrch)
- barvy je dosaženo typem hlíny nebo příměsmi (u betonu se používají umělá barviva)
- stálobarevná po celou dobu životnosti (beton je náchylný na vyblednutí)
- všechny strany pohledové (beton má pouze jeden pohledový povrch)
- lze využít i pro vytvoření obrubníků, schodů (u betonu je nutné použít speciální kusy)



cihlová dlažba

betonová dlažba

Lícové cihly a obkladové pásy ražené



Lícové cihly a obkladové pásy Terca ražené

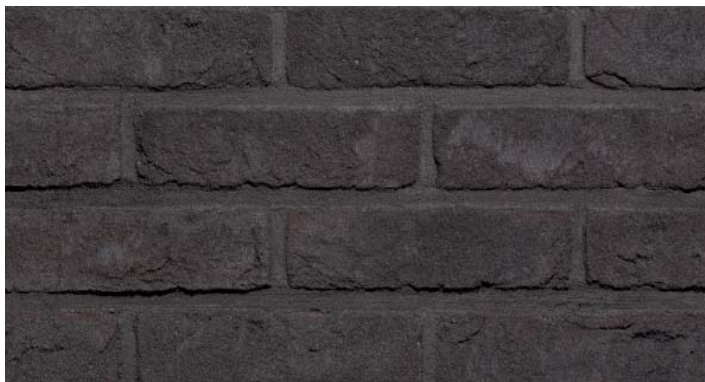
ABOTE



AGAAT



AGORA GRAFIETZWART



AGORA WIT IVOOR



Lícové cihly a obkladové pásy Terca ražené

APPELBLOESEM DESIMPEL



AURORA



BIJOU



BLAUWROOD GENUANCEERD

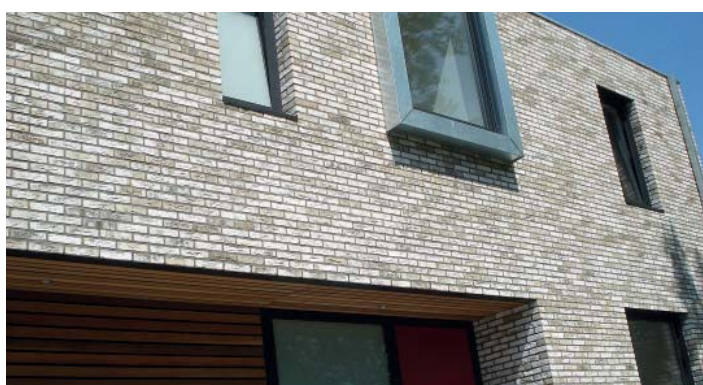


Lícové cihly a obkladové pásy Terca ražené

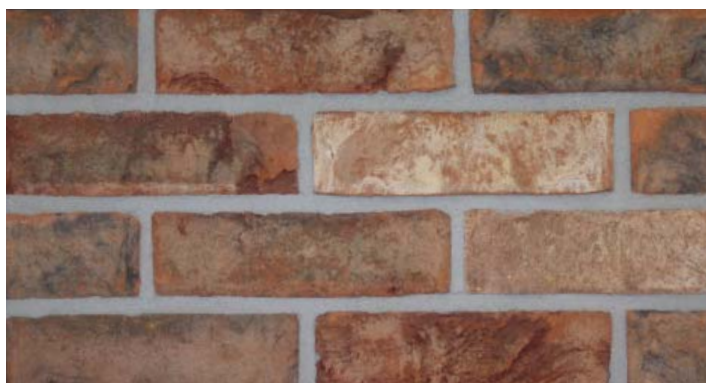
BLUE VELVET



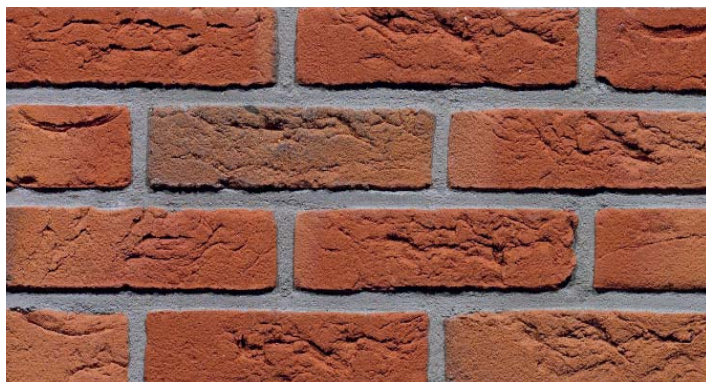
BRONS RUSTIEK/MARZIALE



CIENNA

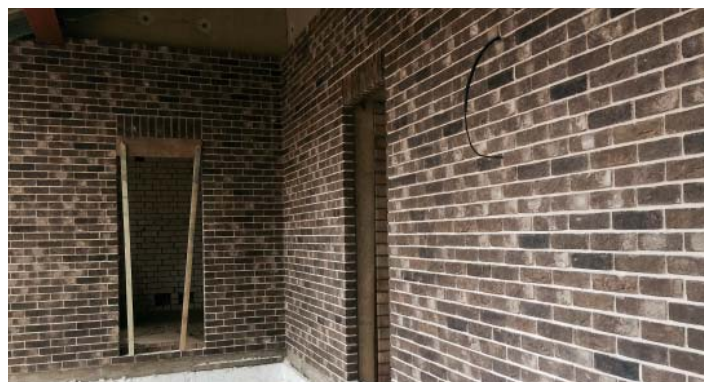


DINKELROOD FLASH

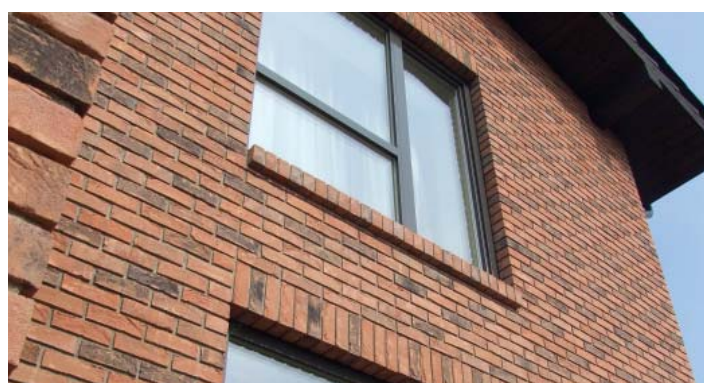


Lícové cihly a obkladové pásy Terca ražené

DORADO



HERITAGE



KASHTAN



KASTANJEBRUIN



Lícové cihly a obkladové pásy Terca ražené

KERSEBLOESEM



KORAALROOD



LAPIS

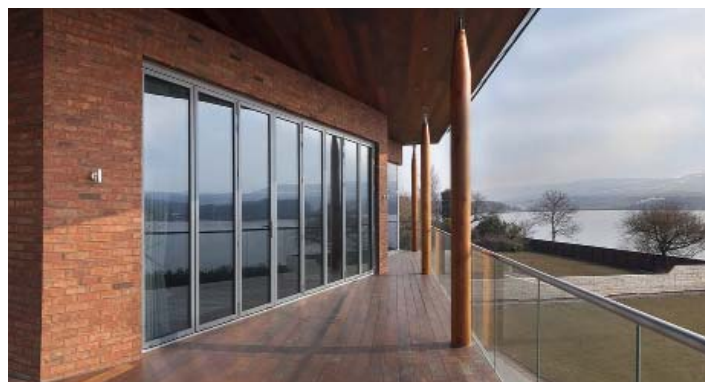


LICHTBRONS



Lícové cihly a obkladové pásy Terca ražené

LOXLEY RED MULTI



MARDALE ANTIQUE



MENTON

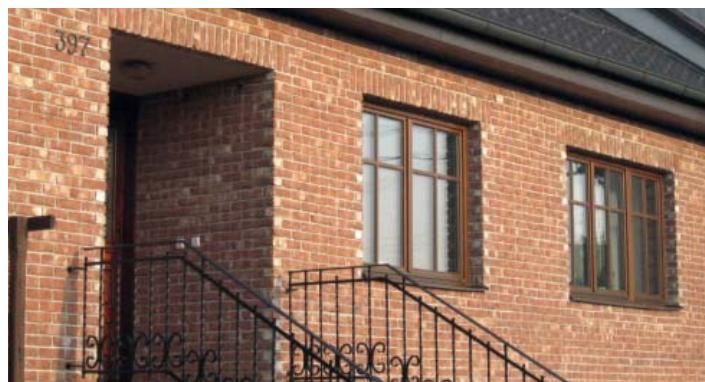


MILANO



Lícové cihly a obkladové pásy Terca ražené

NEO ROMAANS



NERO ZWART MANGAAN



OLM - ORME



OPAAL



Lícové cihly a obkladové pásy Terca ražené

OPUS



ORCHIDEE ROSE



OLD ELST



OLD KEMPISCH



Lícové cihly a obkladové pásy Terca ražené

PAGUS BRUIN ZWART



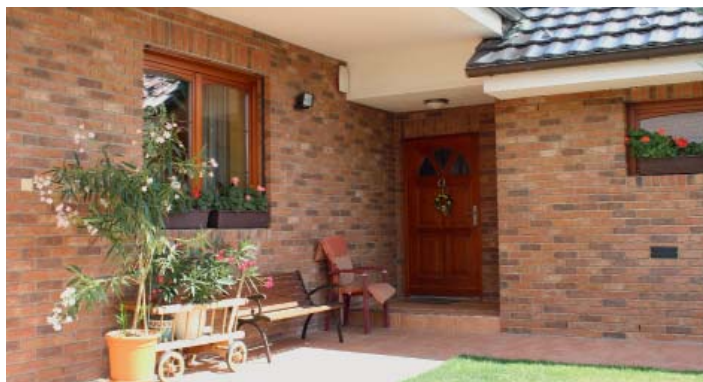
PAGUS GRIJS ZWART



PAMPAS



PASTORALE



Lícové cihly a obkladové pásy Terca ražené

RENAISSANCE



SPAANS ROOD



TRENTINO

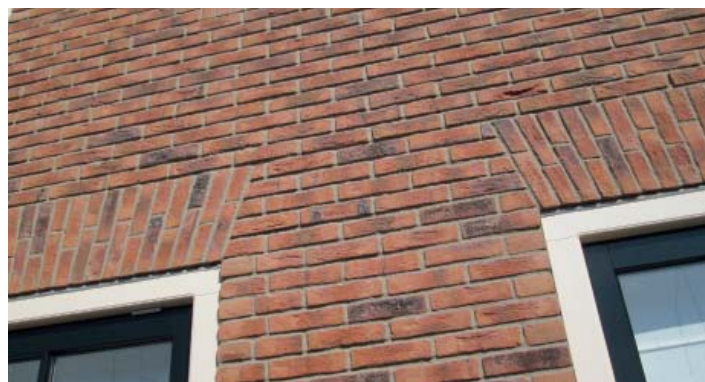


VALERIAAN

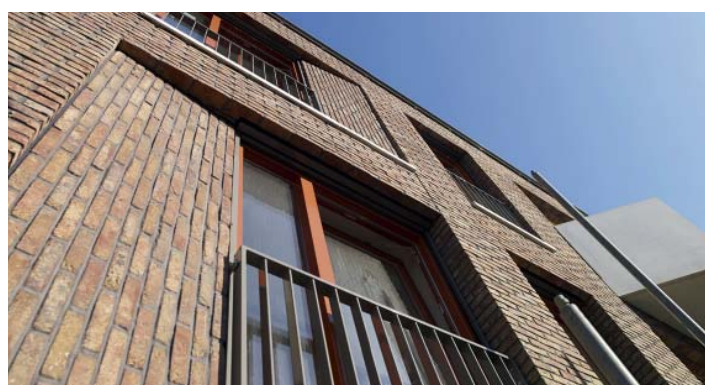


Lícové cihly a obkladové pásy Terca ražené

VELDBRONS GESINTERD



VERDA



WAALROOD

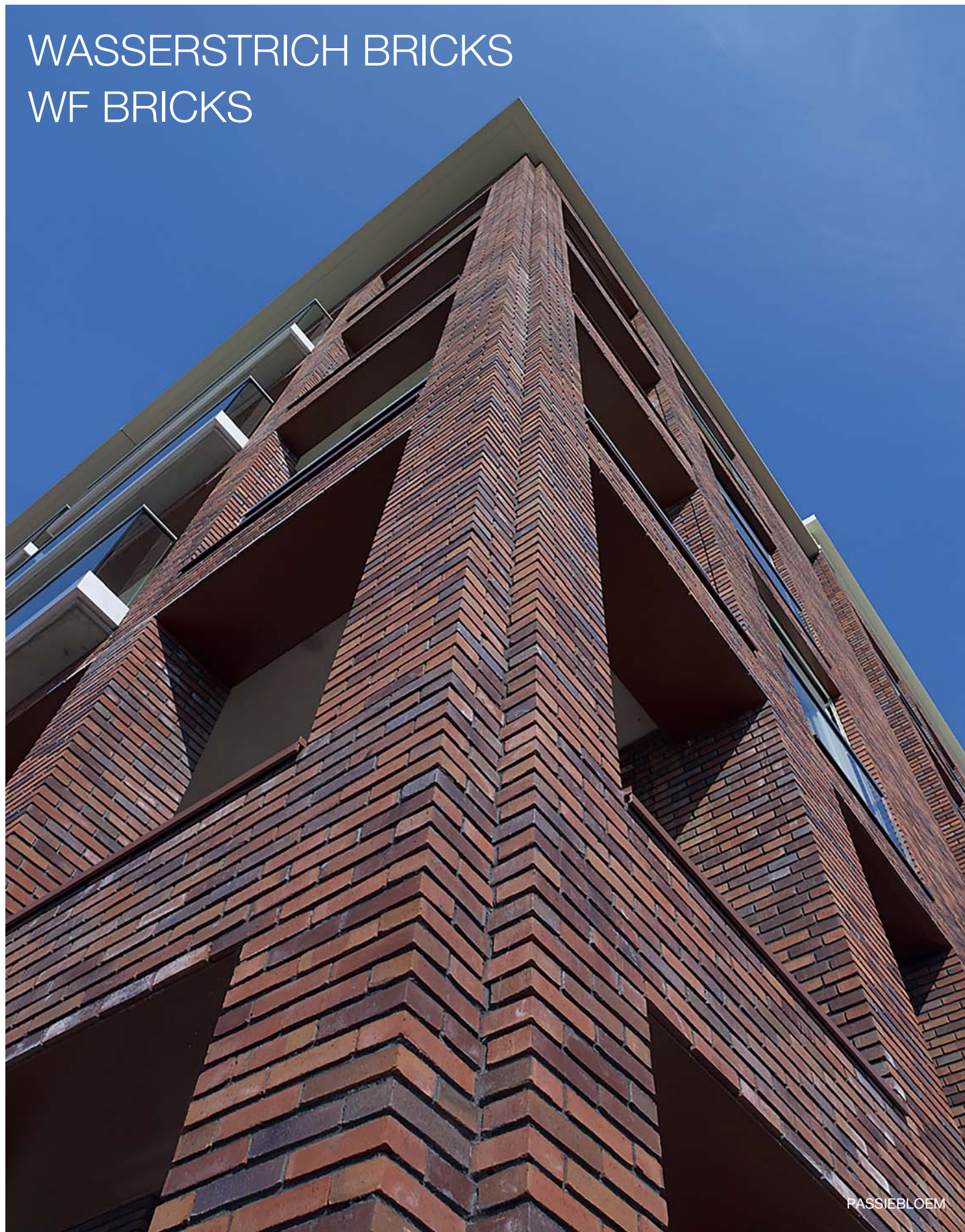


WISSELBONT



Lícové cihly a obkladové pásy ražené

WASSERSTRICH BRICKS
WF BRICKS



PASSIEBLOEM

Lícové cihly a obkladové pásy Terca ražené: **WASSERSTRICH BRICKS** **WF BRICKS**

Wasserstrich bricks

Lícové cihly a obkladové pásy ražené Wasserstrich jsou typickým produktem v Holandsku, kde mají velkou tradici. Výroba cihel Wasserstrich je srovnatelná s klasickými raženými cihlami. Rozdíl je pouze v tom, že při ražení cihel se samotná forma nevysype pískem, ale cihly se z formy dostávají pomocí vody, která vytvoří specifickou strukturu na povrchu. Povrch je víceméně hladký jen s drobným reliéfem uhlazeným od vody. I hrubší struktura je možná, záleží však na technice, druhu hlíny atd. Tvarem je cihla rovnější a přesnější než klasická ražená. Díky tomu, že při výrobě není použit písek, jsou barvy intenzivnější a jasnější v závislosti na barvě hlíny.



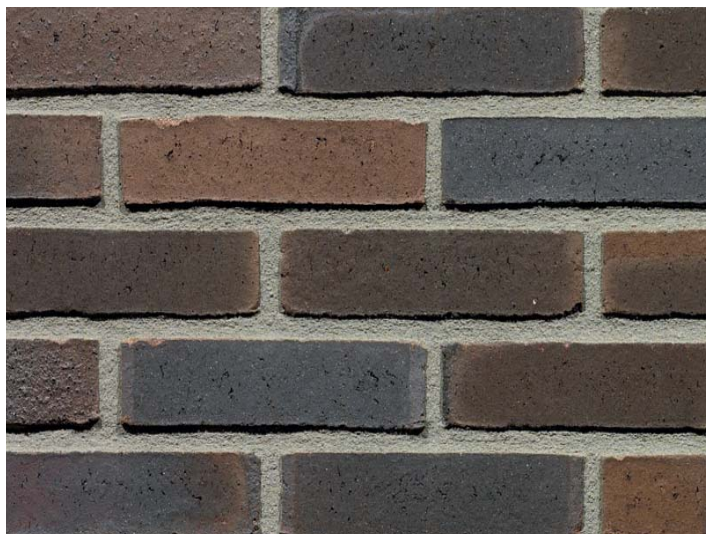
WF bricks

WF bricks jsou lícové cihly a obkladové pásy ve formátu 210 x 50 mm (spotřeba je 73 ks/m²). Tento WF formát (Wall format) je typický pro lícové cihly, které jsou používány v Belgii a Holandsku, kde má tento materiál dlouholetou tradici. Výhoda tohoto tradičního „malého“ formátu je hlavně při montáži, kdy se lépe a jednoduše pracuje s výškou při rozpočítávání ploch a tím se eliminují výškové dořezy, které mohou zničit konečný vzhled fasády, krbu nebo interiéru. Další rozdíl oproti většímu formátu je množství spáry (větší plocha spáry v 1m²), což velice ovlivňuje celkový dojem. Pokud chcete mít opravdový a klasický holandský nebo belgický styl z lícových cihel nebo obkladových pásků, WF bricks jsou určitě pro Vás.

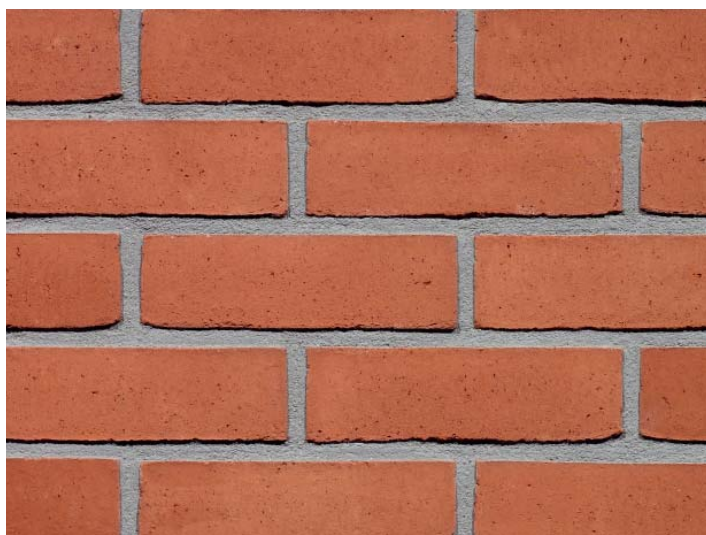


Lícové cihly a obkladové pásy Terca ražené: **WASSERSTRICH BRICKS**

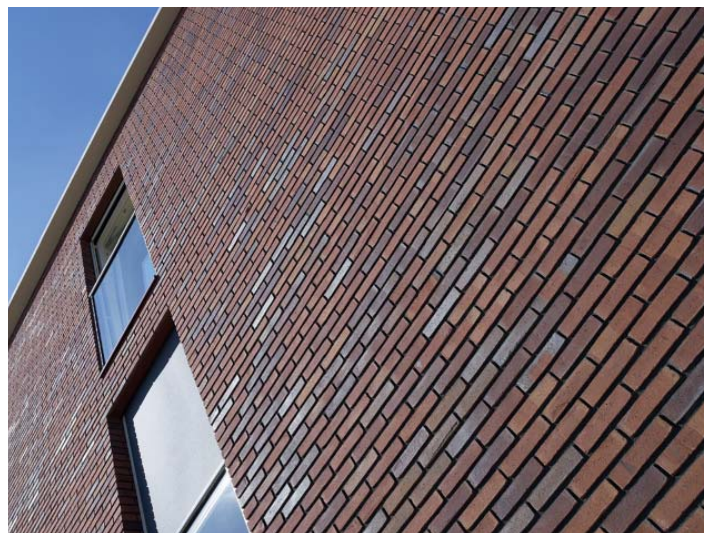
KOGELBLOEM



MASKERBLOEM



PASSIEBLOEM



Lícové cihly a obkladové pásy Terca ražené: **WF BRICKS**

AKELEI WF



AVIOR WF



PIOENROOS WF



POLARIS WF



Lícové cihly Terca Klinker

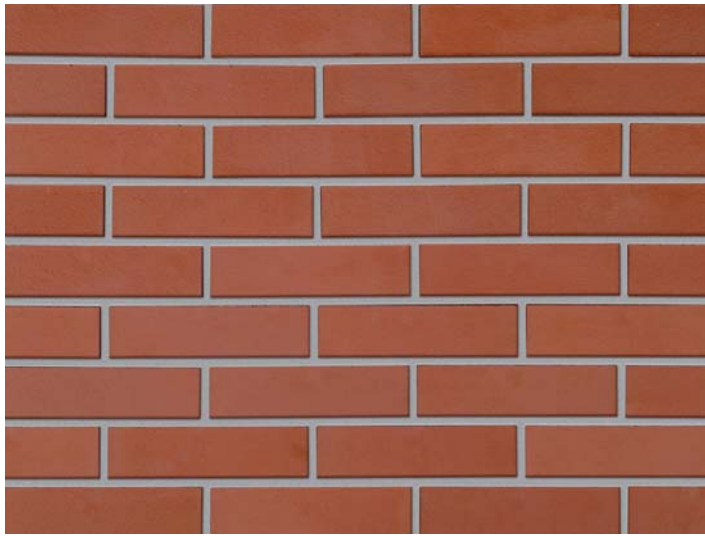


Červená melír německý formát

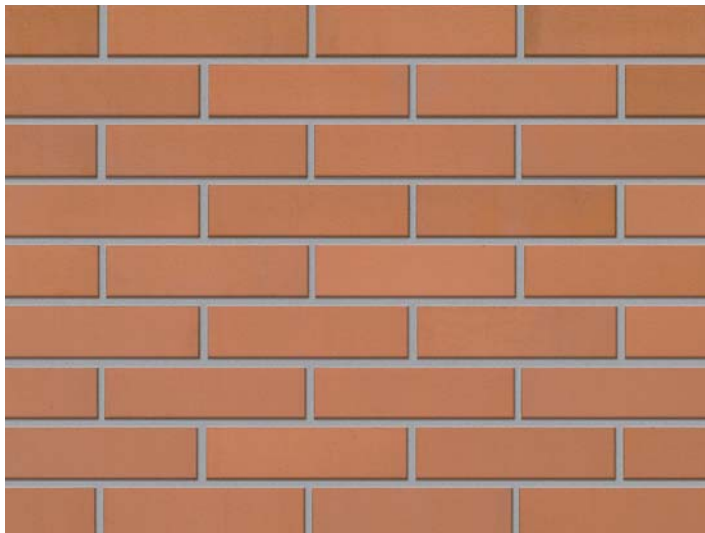
Lícové cihly Terca Klinker **NĚMECKÝ FORMÁT**

Rozměr (d/š/v): 240 x 115 x 71 mm
Spotřeba ks/m²: 48

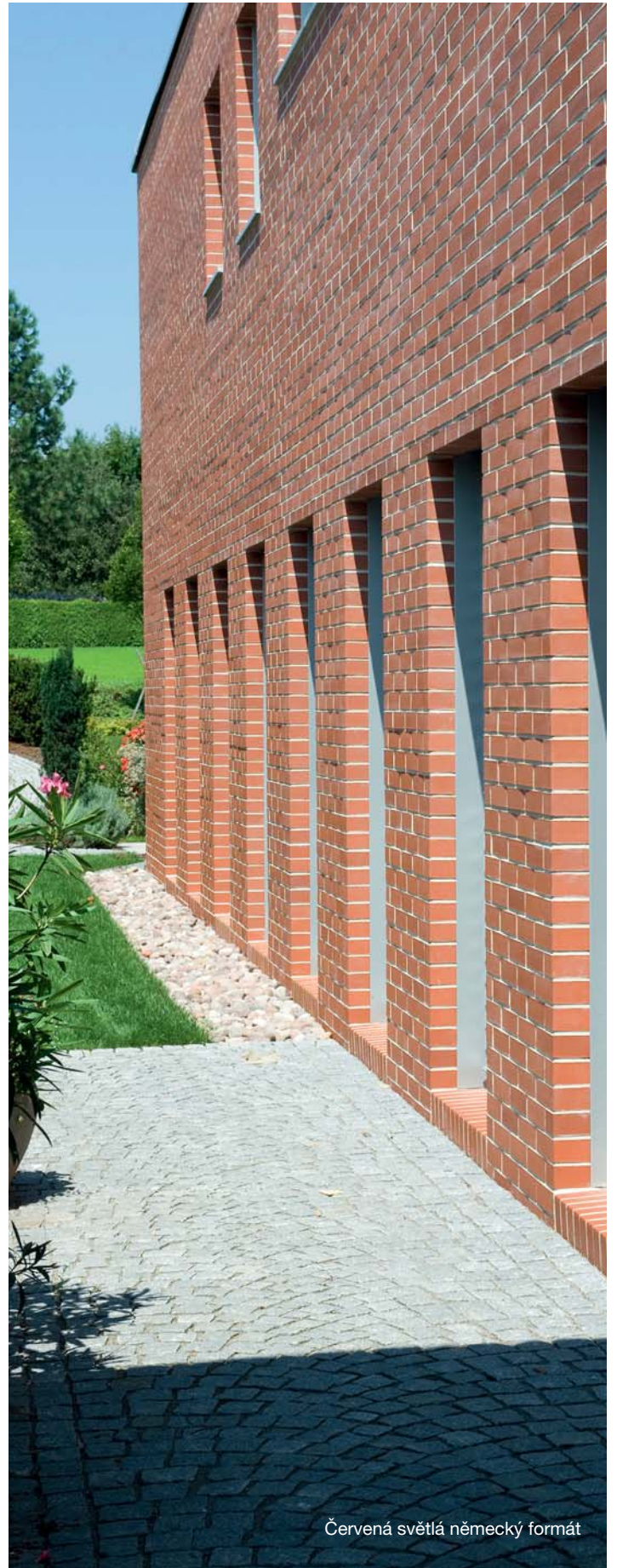
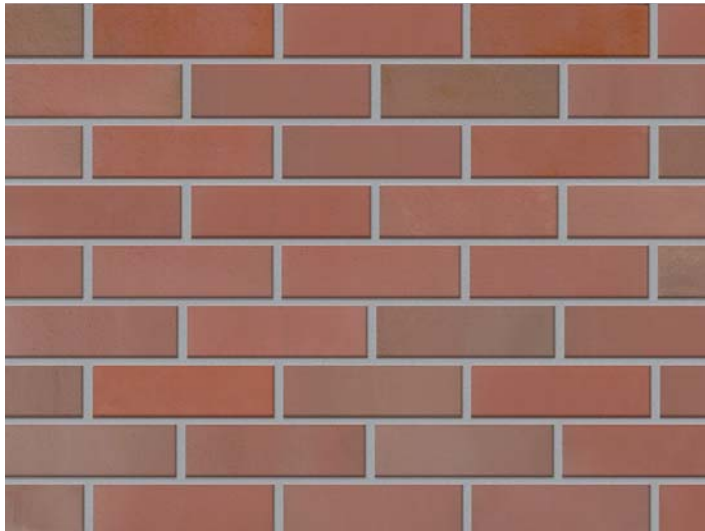
Červená tmavá



Červená světlá



Červená melír



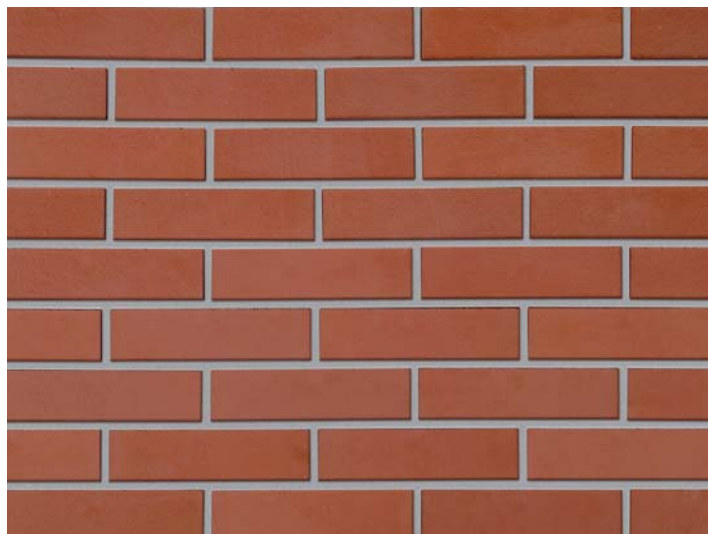
Červená světlá německý formát



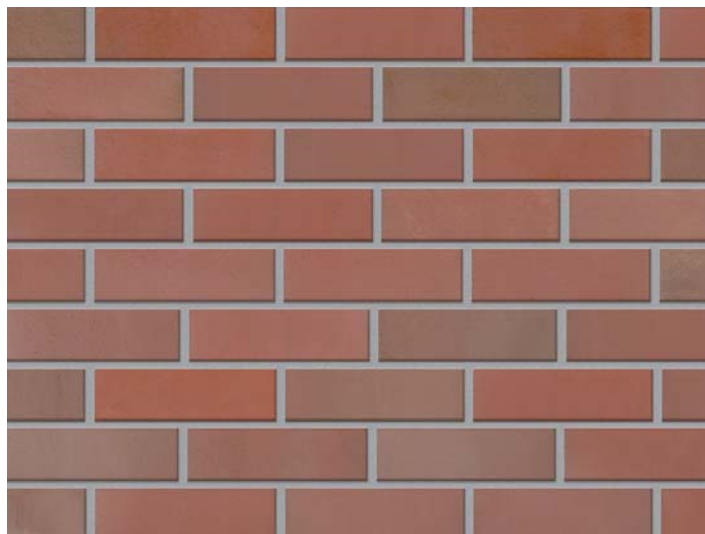
Lícové cihly Terca Klinker RAKOUSKÝ FORMÁT

Rozměr (d/š/v): 250 x 120 x 65 mm
Spotřeba ks/m²: 50

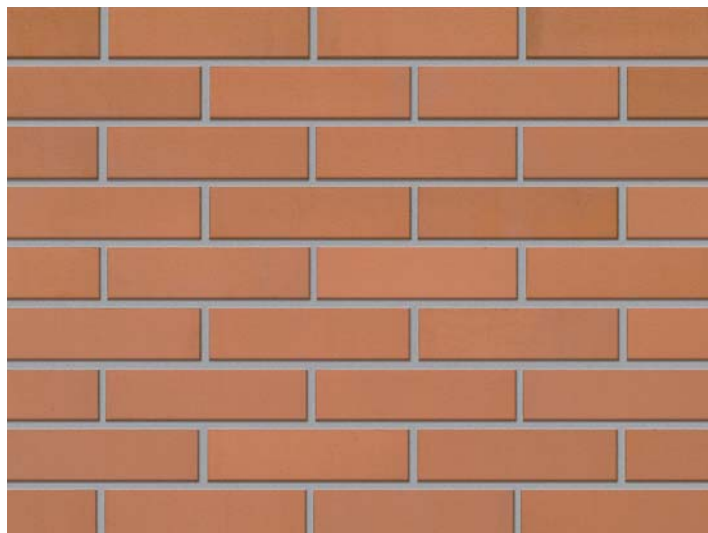
Červená tmavá



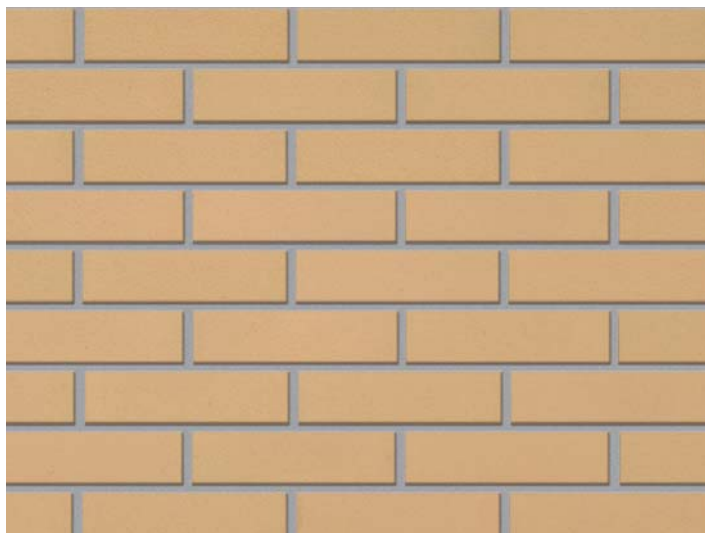
Červená melír



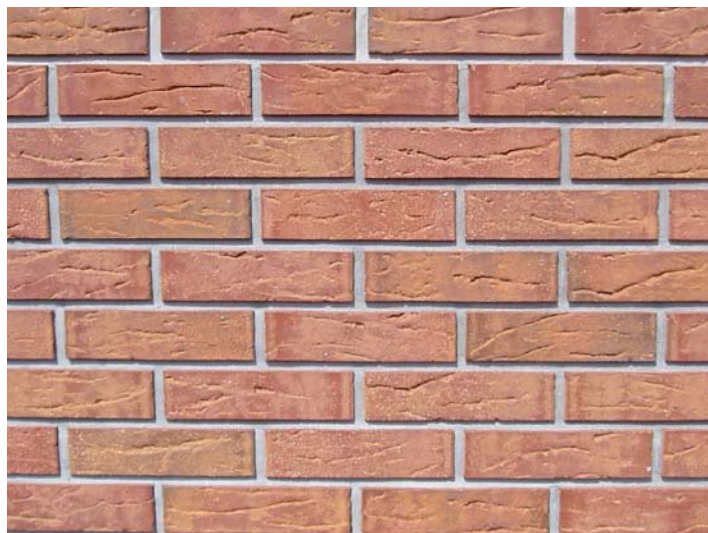
Červená světlá



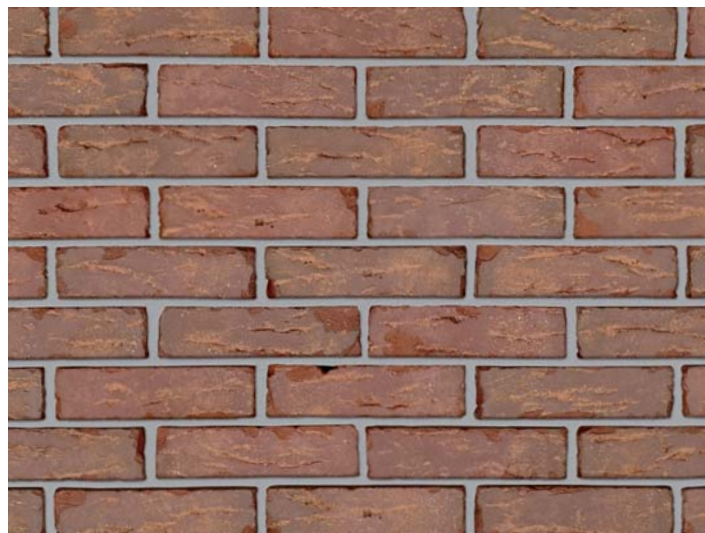
Žlutá



Reliéf melír písková



Antique melír písková

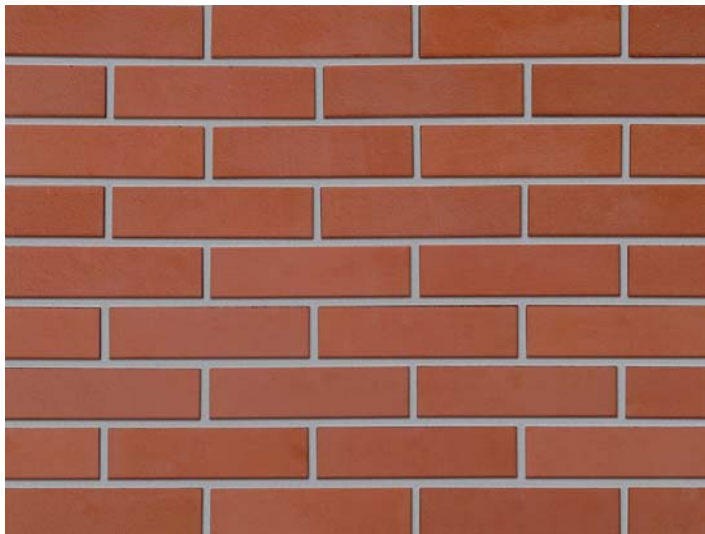


plná děrovaná

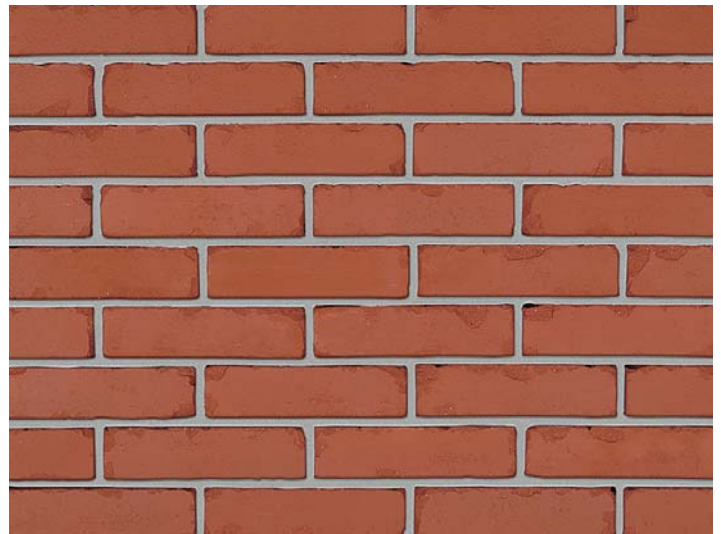
Lícové cihly Terca Klinker **ČESKÝ FORMÁT**

Rozměr (d/š/v): 290 x 140 x 65 mm
Spotřeba ks/m²: 44,4

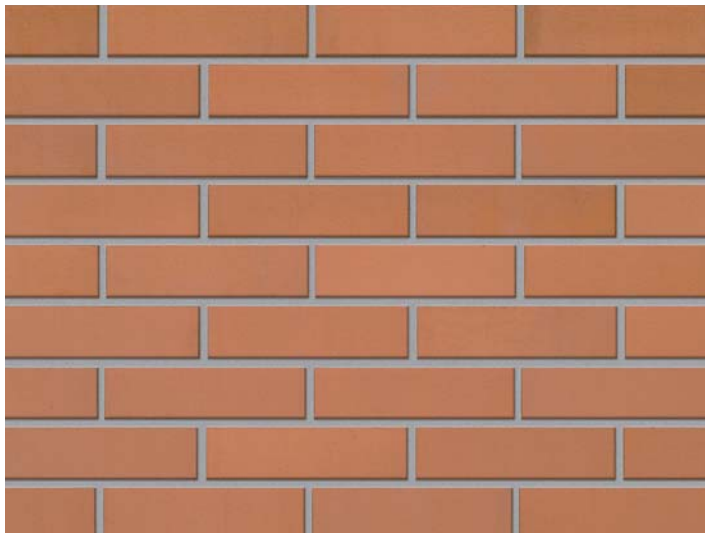
Červená tmavá



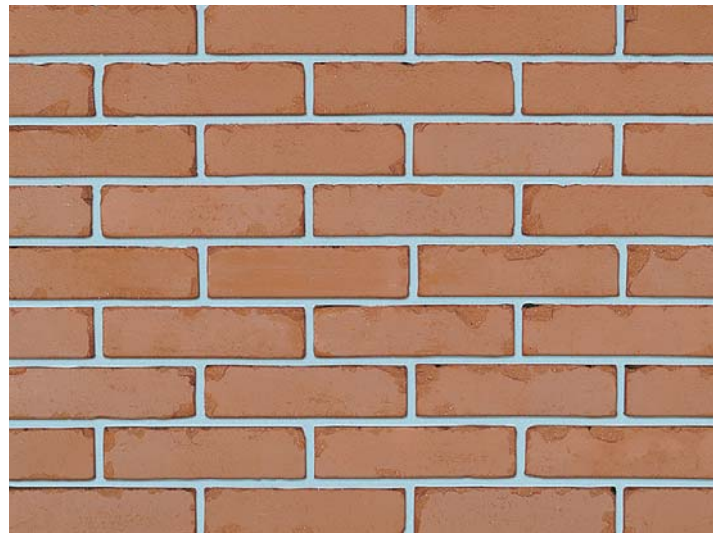
Antique červená tmavá



Červená světlá



Antique červená světlá



Cihlová dlažba Penter



Cihlová dlažba Dresden

Cihlová dlažba Penter - Penter Old



Cihlová dlažba Penter - Penter Old

Caron getrommeld

Rozměr (d/š/v): 200 x 50 x 65 mm
Spotřeba ks/m²: 97



Euroton brons ws getrommeld

Rozměr (d/š/v): 200 x 50 x 65 mm
Spotřeba ks/m²: 97



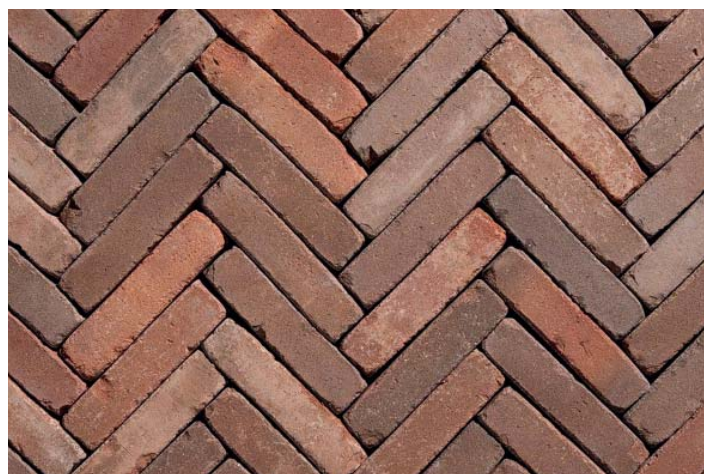
Euroton varia ws getrommeld

Rozměr (d/š/v): 200 x 50 x 65 mm
Spotřeba ks/m²: 97



Novoton getrommeld

Rozměr (d/š/v): 200 x 50 x 65 mm
Spotřeba ks/m²: 97



Pastorale mix getrommeld

Rozměr (d/š/v): 200 x 50 x 65 mm
Spotřeba ks/m²: 97



Ruston getrommeld

Rozměr (d/š/v): 200 x 50 x 65 mm
Spotřeba ks/m²: 97



Cihlová dlažba Penter - Klinker

Rot

Rozměr (d/š/v): 200 x 100 x 45 mm
Spotřeba ks/m²: 48

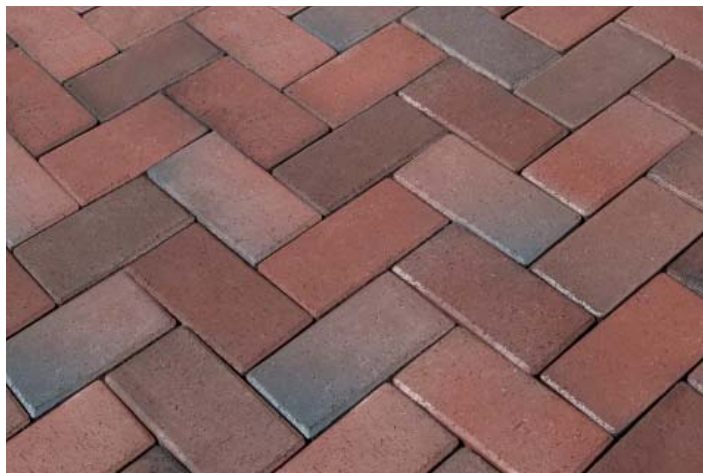
Rozměr (d/š/v): 200 x 100 x 52 mm
Spotřeba ks/m²: 48



Rotblaubunt

Rozměr (d/š/v): 200 x 100 x 45 mm
Spotřeba ks/m²: 48

Rozměr (d/š/v): 200 x 100 x 52 mm
Spotřeba ks/m²: 48



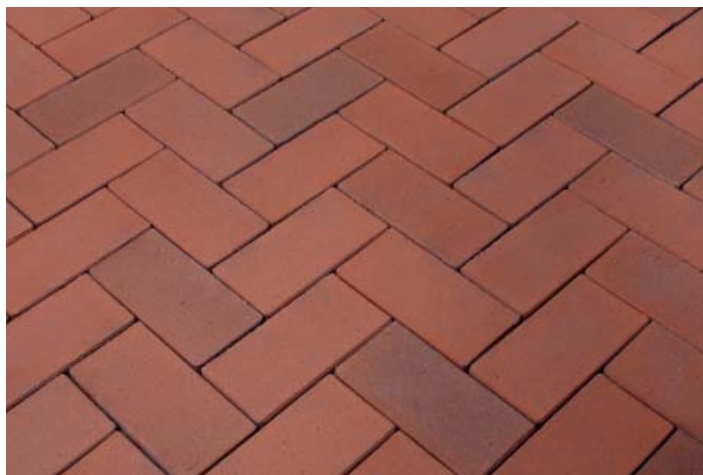
Florenzbunt

Rozměr (d/š/v): 200 x 100 x 45 mm
Spotřeba ks/m²: 48



Heide

Rozměr (d/š/v): 200 x 100 x 52 mm
Spotřeba ks/m²: 48



Märkisch

Rozměr (d/š/v): 200 x 100 x 52 mm
Spotřeba ks/m²: 48



Dresden

Rozměr (d/š/v): 200 x 100 x 52 mm
Spotřeba ks/m²: 48



Cihlová dlažba Penter - zahradní Doppio

Doppio drsná tmavá

Rozměr (d/š/v): 205 x 205 x 50 mm
Spotřeba ks/m²: 23



Doppio drsná světlá

Rozměr (d/š/v): 205 x 205 x 50 mm
Spotřeba ks/m²: 23



Doppio antique tmavá

Rozměr (d/š/v): 205 x 205 x 50 mm
Spotřeba ks/m²: 23



Doppio antique světlá

Rozměr (d/š/v): 205 x 205 x 50 mm
Spotřeba ks/m²: 23



Doppio antique červená světlá

Hladká červená tmavá

Rozměr (d/š/v): 260 x 140 x 50 mm
Spotřeba ks/m²: 26



Hladká červená melír

Rozměr (d/š/v): 260 x 140 x 50 mm
Spotřeba ks/m²: 26



Hladká červená světlá

Rozměr (d/š/v): 260 x 140 x 50 mm
Spotřeba ks/m²: 26



Drsná červená tmavá

Rozměr (d/š/v): 260 x 140 x 50 mm
Spotřeba ks/m²: 26



Drsná červená melír

Rozměr (d/š/v): 260 x 140 x 50 mm
Spotřeba ks/m²: 26



Drsná červená světlá

Rozměr (d/š/v): 260 x 140 x 50 mm
Spotřeba ks/m²: 26



Antique červená tmavá

Rozměr (d/š/v): 260 x 140 x 50 mm
Spotřeba ks/m²: 26



Antique červená melír

Rozměr (d/š/v): 260 x 140 x 50 mm
Spotřeba ks/m²: 26



Antique červená světlá

Rozměr (d/š/v): 260 x 140 x 50 mm
Spotřeba ks/m²: 26



Antique červená světlá

Cihlová dlažba Penter - zátěžová

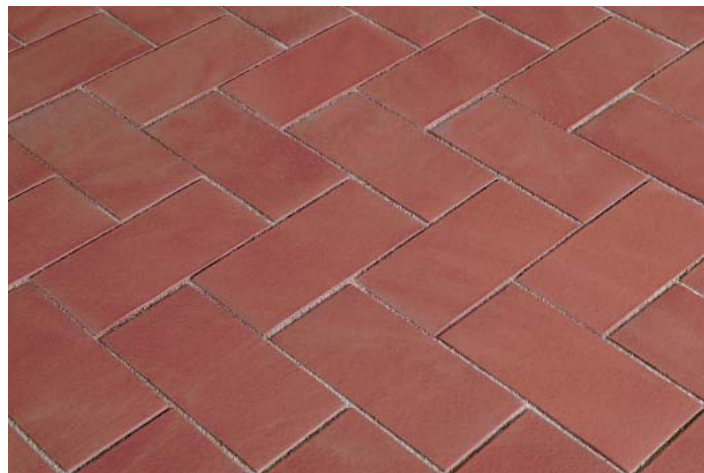
Hladká červená tmavá

Rozměr (d/š/v): 245 x 120 x 65 mm
Spotřeba ks/m²: 32



Hladká červená melír

Rozměr (d/š/v): 245 x 120 x 65 mm
Spotřeba ks/m²: 32



Drsná červená tmavá

Rozměr (d/š/v): 245 x 120 x 65 mm
Spotřeba ks/m²: 32



Drsná červená světlá

Rozměr (d/š/v): 245 x 120 x 65 mm
Spotřeba ks/m²: 32



Antique červená tmavá

Rozměr (d/š/v): 245 x 120 x 65 mm
Spotřeba ks/m²: 32



Antique červená světlá

Rozměr (d/š/v): 245 x 120 x 65 mm
Spotřeba ks/m²: 32



Příslušenství, technické informace



Malty

K montáži obkladových pásků a zdění lícových cihel je pro dosažení nejlepšího výsledku nutno používat kvalitní příslušenství jako jsou speciální lepidla, spárovací hmoty a jednokrokové malty. Ty jsou vyvinuty přesně na míru pro lícové zdivo. Použitím této stavební chemie předejdete budoucím problémům jako jsou výkvěty, odmrzání materiálu či drolení spáry.



Zdicí malta pro cihly Terca ražené

- pro zdění ze silně savých cihel (nasákavost 10 – 22 %)
- lze použít v interiéru i exteriéru



Zdicí malta pro cihly Terca Klinker

- pro zdění z cihel s nízkou nasákavostí (nasákavost 0 – 10 %)
- lze použít v interiéru i exteriéru



EXCELBOND malta lepicí

- třída C2TES1

Odstíny zdicích malt:



ŠEDÁ



ANTRACIT



BÍLOBÉŽOVÁ



BÍLÁ



Ukázka zdění

Příklady použití různých odstínů spárovací malty u stejného typu obkladového raženého pásku Terca:



Použití spárovací malty - ŠEDÁ



Použití spárovací malty - ANTRACIT



Použití spárovací malty - BÍLÁ

Spárovací malty

Pro spárování obkladových pásků Vám nabízíme mrazuvzdorné flexibilní spárovací hmoty. Vybrat si můžete ze široké škály odstínů.



Spárovací malta pro obkladové pásky POLYBLEND S

- flexibilní spárovací malta s pískem pro spárování širokých spár cihelných obkladů a přírodního kamene
- pro šířku spár od 4 mm do 30 mm

Odstíny spárovací malty POLYBLEND S:



NANO Impregnace

Lícové cihly, obkladové pásky a dlažby ve většině případů již žádnou povrchovou úpravu nepotřebují, ale pro snadnou údržbu a zachování estetických vlastností produktů je doporučeno povrch na namáhaných místech ošetřit.

Výhody použití přípravků NANO Terca:

- snadná aplikace; impregnovaná plocha zůstává paropropustná a neuzavře se; chrání před usazováním nečistot a tvorbě plísní, mechů a cementových výkvětů; usnadňuje následné čištění povrchu od těžko odstranitelné špíny; prodlužuje životnost fasády a dlažby; snižuje čas a náklady vynaložené na údržbu, lícové cihly, pásky a dlažba se stávají bezúdržbové; kapalina je bez zápachu, ekologická a neobsahuje žádné nebezpečné látky; zachovává stávající vzhled povrchu, bez lesklého nebo matného vzhledu
- spotřeba NANO Terca cca 100 ml/m²



Nano Terca
pro lícové cihly
a obkladové pásky

Čistič
Aqua
Cleaner

Řešení fasády z lícového zdiva

Řešení fasády z lícových cihel

Lícové cihly používáme na stavbu plotů, opěrných zdí, komínů, ale jejich hlavní doména je provětrávaná bezkontaktní fasáda, která má výborné parametry pro úsporu energie.

Nejčastěji používaným typem provětrávané fasády je dvouvrstvé lícové zdivo se vzduchovou mezerou a tepelnou izolací.

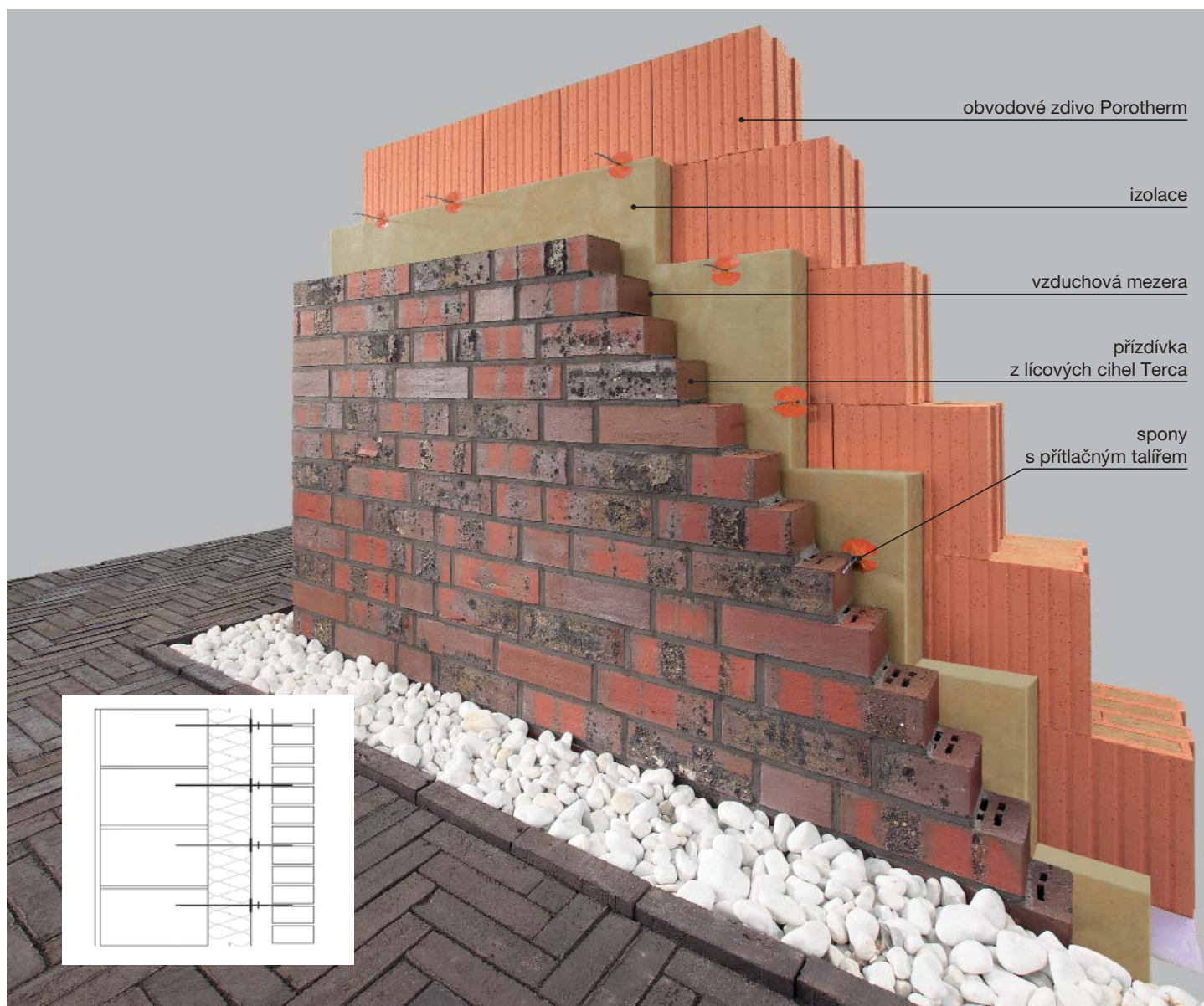
Vzduchová mezera má mimořádně příznivý účinek na vlhkostní režim stěny. Tloušťkou tepelné izolace lze dle potřeby měnit tepelnotechnické vlastnosti stěny a vnější lícová vrstva plní funkci lícového zdiva.

Samotnému zdění lícového zdiva je třeba věnovat patřičnou pozornost. Důkladné navrhování a provádění lícového zdiva je

předpokladem úspěšné realizace. Před zděním je velice důležité rozměření ploch fasády a přesné výškové osazení spodní vrstvy lícových cihel. Je třeba řešit detaily napojení tepelné izolace a hydroizolace. Nesmíme zapomenout na větrací otvory v prvních dvou řadách cihel. Šířku spár uvažujeme cca 10–12 mm.

Stabilita lícové vrstvy v horizontálním směru se zabezpečuje pomocí drátových kotev z korozi-vzdorné oceli min. \varnothing 3 mm. Uchytení kotev je závislé na druhu nosné stěny. Počet kotev je cca 5–7 ks/m².

Pro zdění a spárování se používají speciální jednokrokové malty pro lícové cihly, které zaručují správnou dobu tuhnutí a umožňují zdění a spárování provádět současně. Při použití obvyklé malty se mohou objevit na zdivu nežádoucí výkvěty z rozpustných solí malty.



Řešení fasády z obkladových pásků

Obkladové pásky můžeme použít takřka kamkoliv. Při použití na fasádu máme dvě možnosti:

a) lepení na zateplovací systém

Při kombinaci použití zateplovacího systému s obkladovým páskem je nutné dodržet určité zásady a certifikované technologické postupy pro toto řešení.

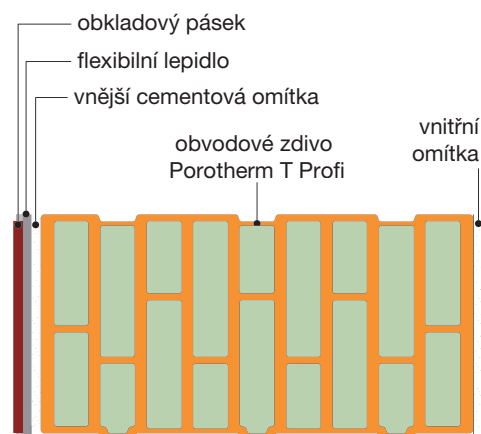
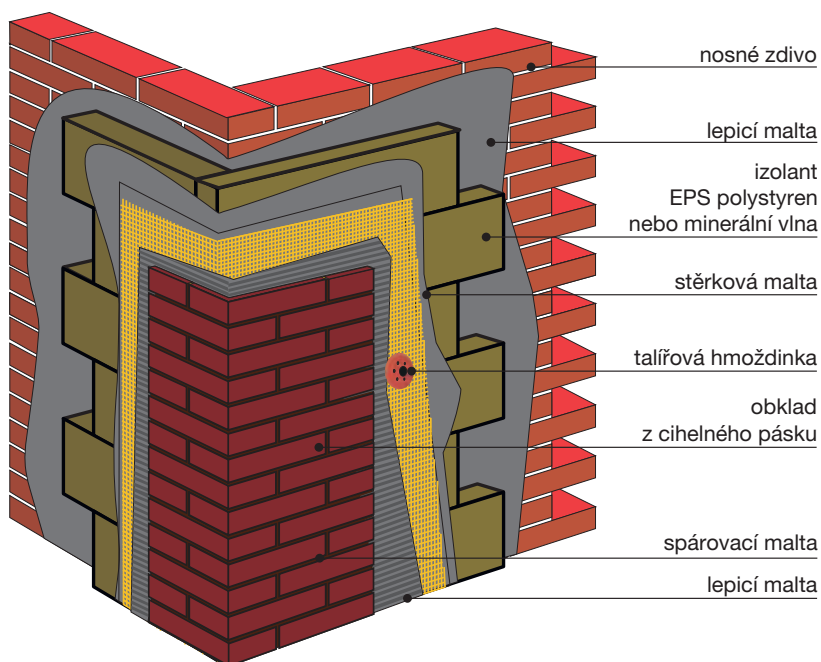
Na obvodové zdivo přilepíme izolant (EPS polystyren nebo minerální vatu s kolmým vláknem). Na nalepený izolant nanese vrstvu lepidla, do které uložíme tkaninu (perlinku) s vyšší gramáží, které se říká sklo-textilní nebo pancéřová. Nataženou tkaninu překotvíme hmoždinkou s ocelovým šroubovacím trnem. Hmoždinek používáme 6 - 8 ks/m². Tím je podklad pro nalepení obkladových pásků připravený.



b) lepení přímo na obvodové zdivo

Lepení obkladových pásků přímo na obvodové zdivo (bez použití zateplovacího systému) představuje nejjednodušší variantu použití tohoto materiálu.

Nosnou stěnu stačí pouze omítnout vyrovnávací jádrovou omítkou. Po vyvrání doporučujeme ještě před lepením pásků celou plochu napenetrovat. Tím je podklad připraven pro použití obkladových pásků. Pro lepení obkladových pásků přímo na obvodové zdivo nedoporučujeme použití lehčených či zateplených omítek a to z důvodu jejich nízké pevnosti. Hmotnost obkladových pásků je až 30kg/m² dle použitého typu.



Kladení dlažby Penter

Rozeznáváme dva způsoby kladení dlažby Penter podle podkladu:

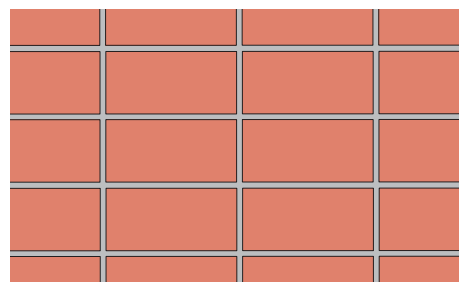
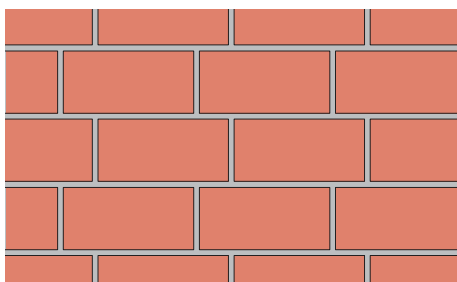
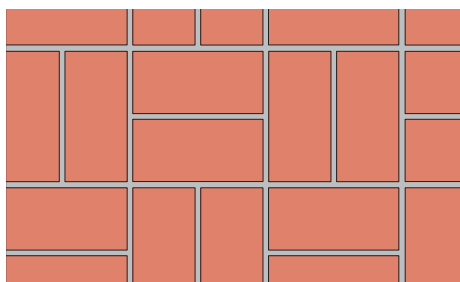
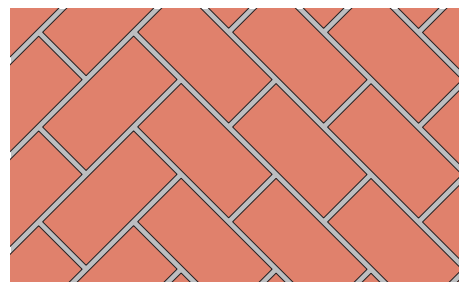
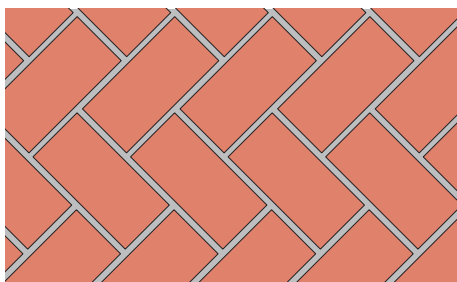
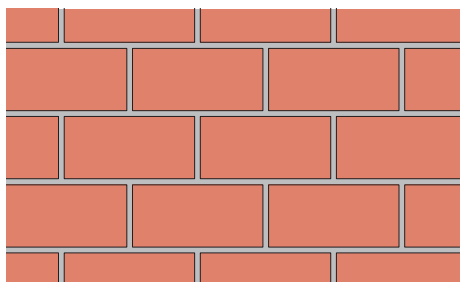
Dlažby ve štěrkovém loži



Dlažby v maltovém loži



Příklady vazeb



Ukázky realizací



Kastanjebruin

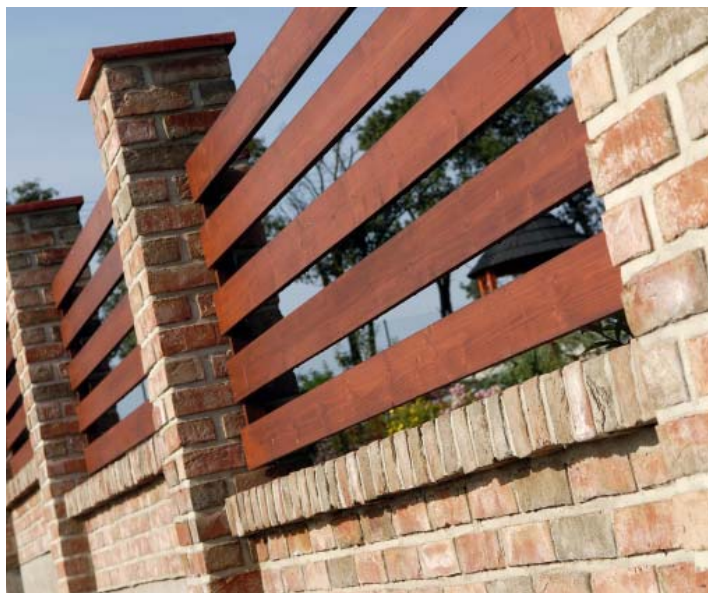
Ukázky použití lícových cihel a obkladových pásků Terca



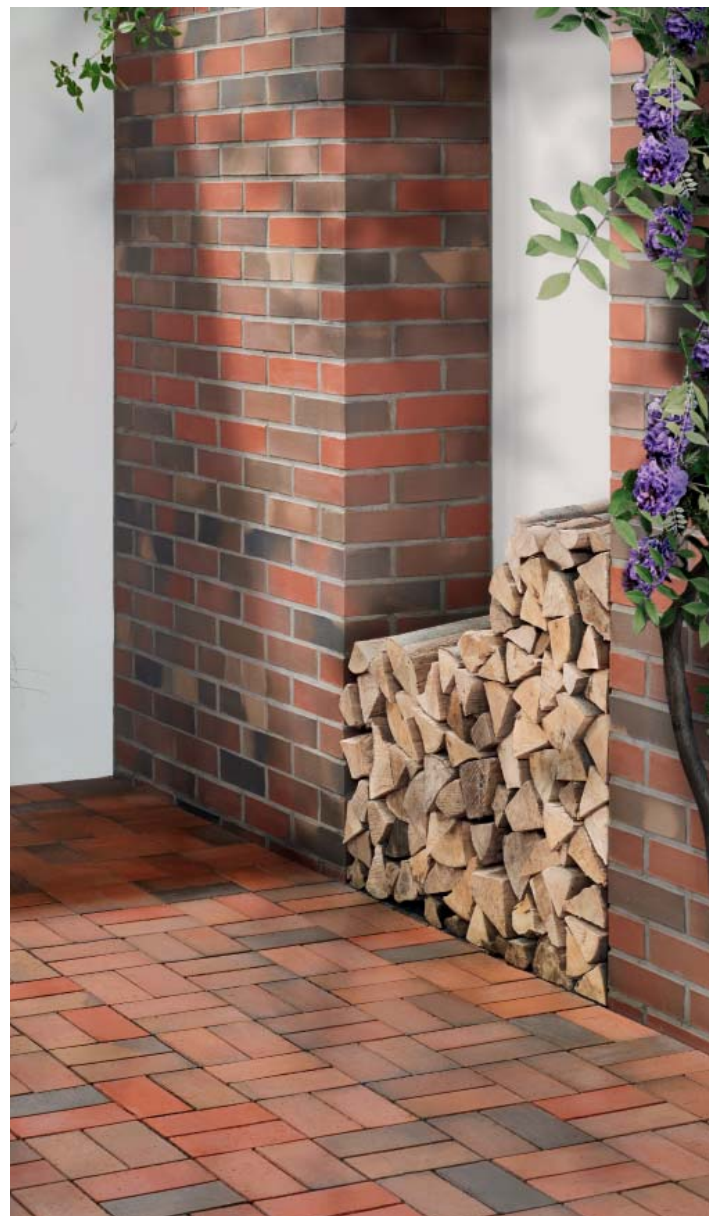
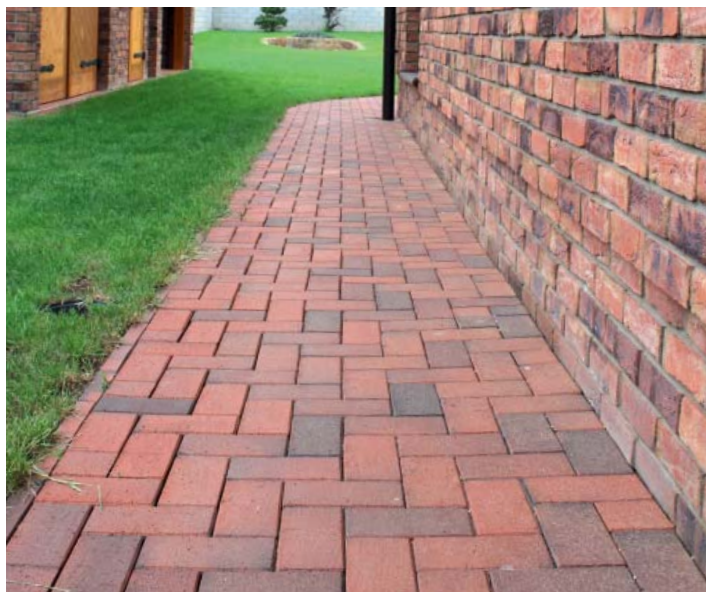
Ukázky použití lícových cihel a obkladových pásků Terca v kombinaci s omítkou



Ukázky dalšího použití lícových cihel a obkladových pásků Terca



Ukázky realizací z cihlové dlažby Penter



Katalog lícových cihel / pásků Terca a cihlové dlažby Penter

Specialista pro prodej
lícových cihel a dlažeb

Pavel Korous

mobil: +420 723 001 500

e-mail: pavel.korous@wienerberger.com

Prodejní sklad

Číčenice (3221)

Číčenice 101, 389 01 Vodňany

tel.: +420 383 822 180, gsm: 727 322 180

fax: 383 822 185



Wienerberger cihlářský průmysl, a. s.

Plachého 388/28

370 46 České Budějovice

tel.: +420 383 826 111

gsm: +420 727 326 111

fax: +420 383 826 315

www.wienerberger.cz; www.terca.cz

info@wienerberger.cz

zákaznická linka: 844 111 123


Wienerberger