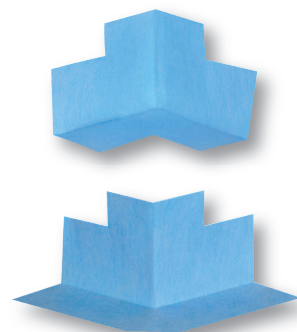


Speciální vnitřní a vnější roh

PCI Pecitape® 90° I
PCI Pecitape® 90° A

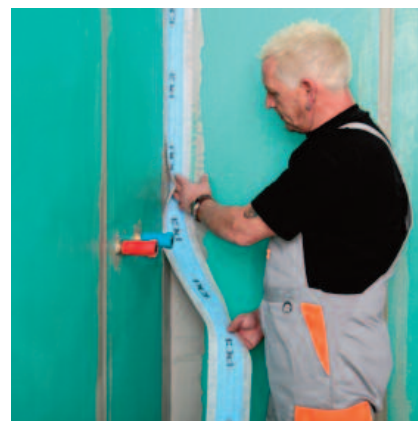
na izolaci vnitřních a vnějších rohů
ve spojení s páskami PCI Pecitape®

PCI®
Für Bau-Profis



Rozsah použití

- Pro vnitřní a vnější použití.
- Na stěny a podlahy.
- Pro vlhké prostory s tlakovou vodou, jako např. sprchy, koupelny v domácnostech, hotelech, domovech důchodců a nemocnicích.
- Pro trvale vlhké prostředí s tlakovou vodou, jako např. bazény.
- K uložení do hydroizolačních stěrek PCI Lastogum®, PCI Seccoral® 1K, PCI Seccoral® 2K Rapid, PCI Apoflex® W/F, PCI Pecimor® 1K, PCI Pecimor® 2K a lepidla PCI Collastic® a PCI Durapox® NT/plus.



Těsnící páska PCI Pecitape® se vtlačí do čerstvé vrstvy izolačního materiálu a materiálem se okraje přetřou.

Vlastnosti produktu

- **Kaširovaná speciální izolační páska**
- **Překlenuje trhliny**, vysoká bezpečnost také při dodatečně vznikajících trhlinách v podkladu.
- **Vodotěsný a mrazuvzdorný**, univerzálně použitelný ve vnitřním i vnějším prostředí.
- **Odolný proti stárnutí**, odolný proti povětrnostním vlivům.
- **Pevný, s dobrou pevností spojení**, zaručuje spojení s hydroizolačními materiály PCI Lastogum®, PCI Seccoral® 1K, PCI Seccoral® 2K Rapid, PCI Apoflex® W/F, PCI Pecimor® 1K, PCI Pecimor® 2K nebo lepidla PCI Collastic® a PCI Durapox® NT/plus.
- **Odolný proti vápenné a chlorované vodě**, univerzální pro vnitřní a vnější použití a použitelné také v plaveckých bazénech s chlorovanou vodou.

Technická data / Údaje pro zpracování

Materiálně technologická data

Materiálová báze	kaširovaná speciální páska
Označení podle předpisů o:	
- přepravě nebezpečných látek (GGVS)	není
- práci s nebezpečnými látkami (GefStoffV)	neobsahuje
Vodotěsnost ve spojení s PCI Seccoral® 1K/2K Rapid	do 15 m hloubky
Barva	modrá/šedá/oranžová
Odtřhová pevnost	> 15 MPa
Poměrná roztlačnost	> 200 %
Balení	
PCI Pectitape® 120	role 10 bm a 50 bm
PCI Pectitape® Objekt	role 50 bm
PCI Pectitape® 10 x 10	1 ks
PCI Pectitape® 90° I (vnitřní)	1 ks
PCI Pectitape® 90° A (vnější)	1 ks
Teplotní odolnost	- 20 °C až +80 °C

Příprava podkladu

- Podklad musí být pevný, suchý, čistý, zbavený olejů, mastnot a dalších nečistot snižujících přilnavost, musí být rovný.
- Přihlédnout rovněž k požadavkům na podklad pro hydroizolační stěrky PCI Lastogum®, PCI Seccoral® 1K/2K Rapid, PCI Apoflex® W/F, PCI Collastic®, PCI Pecimor® 1K, PCI Pecimor® 2K a PCI Durapox® NT/plus.

Údaje pro zpracování PCI Pectitape® 120 / PCI Pectitape® Objekt

- Při ukončení těsnicí pásky nutno provést přesah cca 10-15 cm s vložením do izolace a zatažením stěrkou nebo špachtlí. Platí pro hydroizolační materiály PCI Lastogum®, PCI Seccoral® 1K/2K Rapid, PCI Apoflex® W/F, PCI Pecimor® 1K, PCI Pecimor® 2K, PCI Collastic® a PCI Durapox® NT/plus.
- Do čerstvého hydroizolačního materiálu vložít pásku PCI Pectitape® 120 nebo PCI Pectitape® Objekt a vmáčknout. **K zamáčknutí těsnicí pásky nepoužívat žádné ostré nástroje!**
- Při plošném nanášení izolace je nutné těsnicí pásku PCI Pectitape® 120 / PCI Pectitape® Objekt řádně zapracovat do izolace.

Zpracování PCI Pectitape® 10x10

- Před připevněním těsnicí manžety PCI Pectitape® 10x10 se přesvědčte, že těsnicí manžetu lze navléci na trubku. Pokud nebude trubka na úrovni stěny, je nutno nechat instalátérem připevnit distanční nástavec - prodloužení. Utěsnění stavebních zátek musí být provedeno odborně!
- Na podklad nanést připravený hydroizolační materiál, příp. vytmelit a těsnicí manžetu PCI Pectitape® 10x10 navléci přes vnější ukončení trubek (pokud je třeba, stavební zátky nejdříve odstranit) a nanést připravený hydroizolační materiál.
- Při plošném nanášení izolace těsnicí manžetu zapracovat do stěrky.

Zpracování PCI Pectitape® 90° I / A

- Hotový vnitřní roh PCI Pectitape® 90° I, event. vnější roh PCI Pectitape® 90° A k utěsnění rohů použít ve spojení s PCI Pectitape® 120 nebo PCI Pectitape® Objekt ; konce těsnicí pásky a těsnicího rohu přelepit připraveným izolačním materiálem nebo silikonovým těsnicím tmelem. Dbát na minimální přesah cca 5 cm.
- Vnější a vnitřní rohy PCI Pectitape® 90° I, event. PCI Pectitape® 90° A zpracovat obdobně jako PCI Pectitape® 120 / PCI Pectitape® Objekt.



Před realizací detailů (napojení stěna-podlaha a stěna-stěna) nanést dostatečné množství hydroizolačního materiálu.



Také při utěsnění vodovodního potrubí těsnicí manžetou PCI Pecitape® 10 x10 je potřeba nejdříve nanést dostatečné množství hydroizolačního materiálu.



Následně umístit těsnicí pásku PCI Pecitape® 120 nebo PCI Pecitape® Objekt a zlehka přitlačit ...



... těsnicí manžetu opatrně natáhnout přes stavební zátku na distanční prvek a usadit do čerstvé hydroizolace.



... a následně mírným tlakem ztlačit.



Po realizaci detailů následuje celoplošná hydroizolace.

Služby architektům a projektantům

Porady na pracovišti, doplňkové údaje, zkušební osvědčení a popisy vzorků je možno si vyžádat u odborných poradců a v centrále společnosti.

Odstraňování prázdných obalů

Prázdné obaly zlikvidujte v souladu s národními legislativními předpisy.



**BASF Stavební hmoty
Česká republika s. r. o.**

K Májovu 1244,
537 01 Chrudim
tel.: +420 469 607 111
fax: +420 469 607 112
e-mail: info.cz@basf.com
www.basf-sh.cz,
www.pci-cz.cz

Zákaznický servis (příjem objednávek)

tel.: +420 469 607 160
fax: +420 469 607 161, +420 469 607 118
e-mail: objednavky.cz@basf.com

Pracovní podmínky a rozsah použití produktů jsou rozdílné. V technickém listu jsou uvedeny všeobecné pokyny ke zpracování materiálu. Zpracovatel je povinen přezkoušet vhodnost a možnost použití produktu pro zamýšlený účel. V případě požadavků nad rámec všeobecných pokynů je třeba si vyžádat poradenství odborných a technických poradců prodávajícího, které je poskytováno na základě žádosti kupujícího v rámci servisu zákazníkům a řídí se platnými všeobecnými podmínkami prodávajícího. Prodávající neodpovídá za škodu, odchýlí-li se kupující při aplikaci a zabudování výrobků do stavby od technických podmínek, skladovacích podmínek, pokynů výrobce a dob jejich použitelnosti. Aktuální informace o produktech firmy, stejně jako všeobecné obchodní podmínky, jsou dostupné na adrese www.pci-cz.cz.

Vydáno: květen 2016
Novým vydáním pozbývá staré platnost.