



# FOSSIL-WOOD

30 x 60 | 15 x 90 | 22,5 x 90 | 45 x 90 cm

NORDCERAM

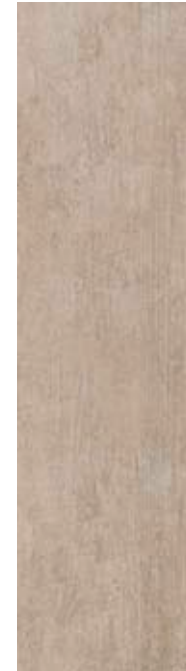
# Fossil-Wood

EN 14411 Unglasiertes Feinsteinzeug durchgefärbt | Unglazed gres stoneware solid-coloured | Grès cérame solide-coloré

Kalibriert und rektifiziert | Calibrated and rectified | Calibré et rectifié



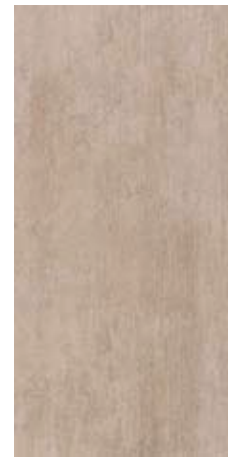
**N-FSW 432**  
beige | beige | beige  
45 x 90 cm



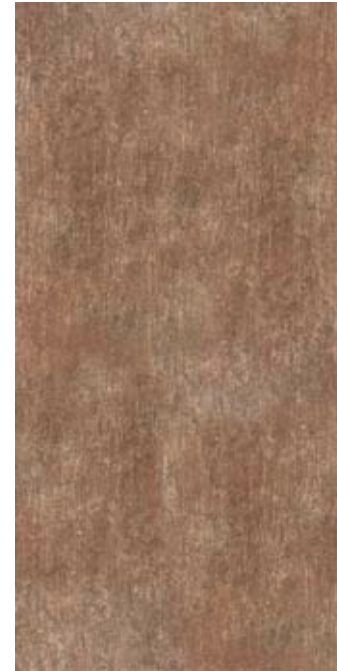
**N-FSW 112**  
beige | beige | beige  
22,5 x 90 cm



**N-FSW 122**  
beige | beige | beige  
15 x 90 cm



**N-FSW 832**  
beige | beige | beige  
30 x 60 cm



**N-FSW 438**  
marone | chestnut | marron  
45 x 90 cm



**N-FSW 118**  
marone | chestnut | marron  
22,5 x 90 cm



**N-FSW 128**  
marone | chestnut | marron  
15 x 90 cm



**N-FSW 838**  
marone | chestnut | marron  
30 x 60 cm



**N-FSW 430**  
smoke | smoke | smoke  
45 x 90 cm



**N-FSW 110**  
smoke | smoke | smoke  
22,5 x 90 cm



**N-FSW 120**  
smoke | smoke | smoke  
15 x 90 cm



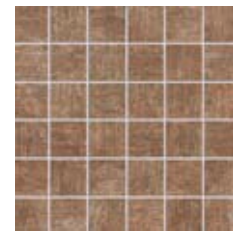
**N-FSW 830**  
smoke | smoke | smoke  
30 x 60 cm



**N-FSW 7120**  
beige | beige | beige  
5 x 5 cm (30 x 30 cm, R10/B)



**N-FSW 8120**  
beige | beige | beige  
15 x 60 cm



**N-FSW 7180**  
marone | chestnut | marron  
5 x 5 cm (30 x 30 cm, R10/B)



**N-FSW 8180**  
marone | chestnut | marron  
15 x 60 cm



**N-FSW 7100**  
smoke | smoke | smoke  
5 x 5 cm (30 x 30 cm, R10/B)



**N-FSW 8100**  
smoke | smoke | smoke  
15 x 60 cm

# Fossil-Wood

EN 14411 Unglasiertes Feinsteinzeug durchgefärbt | Unglazed porcelain gres solid-coloured | Grès cérame solide-coloré

Kalibriert und rektifiziert | Calibrated and rectified | Calibré et rectifié



# FOSSIL-WOOD

EN 14411 Unglasiertes Feinsteinzeug durchgefärbt | Unglazed porcelain gres solid-coloured | Grès cérame solide-coloré

Kalibriert und rektifiziert | Calibrated and rectified | Calibré et rectifié



**N-FSW 431**  
graphit | graphite | graphite  
45 x 90 cm



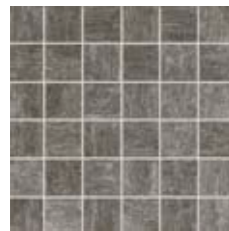
**N-FSW 111**  
graphit | graphite | graphite  
22,5 x 90 cm



**N-FSW 121**  
graphit | graphite | graphite  
15 x 90 cm



**N-FSW 831**  
graphit | graphite | graphite  
30 x 60 cm



**N-FSW 7110**  
graphit | graphite | graphite  
5 x 5 cm (30 x 30 cm, R10/B)



**N-FSW 8110**  
graphit | graphite | graphite  
15 x 60 cm



Artikelnummer Article number Nombre d'article	Format format format	beige beige beige	marone chestnut marron	smoke smoke smoke	graphit graphite graphite				
Stufe   step   marche	30 x 60 cm (29,8 x 59,8 x 0,95 cm)	N-FSW 872	N-FSW 878	N-FSW 870	N-FSW 871				
Sockel   skirting   plinthe	9,5 x 60 cm (9,5 x 59,8 x 0,95 cm)	N-FSW 892	N-FSW 898	N-FSW 890	N-FSW 891				
Sockel   skirting   plinthe	8,6 x 90 cm (8,6 x 89,8 x 1,08 cm)	N-FSW 492	N-FSW 498	N-FSW 490	N-FSW 491				
Verpackungsdaten Package units Conditionnement	Format format format	m <sup>2</sup> /Karton m <sup>2</sup> /box m <sup>2</sup> /paquet	Stück/Karton pieces/box pièces/paquet	kg/Karton kg/box kg/paquet	Stück/m <sup>2</sup> *) pieces/m <sup>2</sup> *) pièces/m <sup>2</sup> *)	kg/m <sup>2</sup> *) kg/m <sup>2</sup> *) kg/m <sup>2</sup> *)	m <sup>2</sup> /Palette m <sup>2</sup> /pallet m <sup>2</sup> /palette	Karton/Palette box/pallet paquet/palette	kg/Palette kg/pallet kg/palette
Bodenfliese   porcelain   carreau de sol	30 x 60 cm (29,8 x 59,8 x 0,95 cm)	1,08	6	23,48	5,55	21,65	43,24	40	939
Bodenfliese   porcelain   carreau de sol	15 x 90 cm (14,8 x 89,8 x 1,08 cm)	0,81	6	19,08	7,41	23,47	24,29	30	572
Bodenfliese   porcelain   carreau de sol	22,5 x 90 cm (22,3 x 89,8 x 1,08 cm)	0,81	4	19,08	4,94	23,47	24,29	30	572
Bodenfliese   porcelain   carreau de sol	45 x 90 cm (44,8 x 89,8 x 1,08 cm)	0,81	2	19,08	2,47	23,47	24,29	30	572
Mosaik   mosaic   mosaïque	5 x 5 cm (29,8 x 29,8 x 0,95 cm)	–	5	9,63	11	–	–	–	–
Mosaik   mosaic   mosaïque	15 x 60 cm (14,8 x 59,8 x 0,95 cm)	–	1,66	3,15	12	–	–	–	–
Stufe   step   marche	30 x 60 cm (29,8 x 59,8 x 0,95 cm)	–	6	23,48	–	–	–	–	–
Sockel   skirting   plinthe	9,5 x 60 cm (9,5 x 59,8 x 0,95 cm)	–	10	12,28	1,66	2,02	–	–	–
Sockel   skirting   plinthe	8,6 x 90 cm (8,6 x 89,8 x 1,08 cm)	–	8	14,67	1,11	2,02	–	–	–

\*) laufender Meter | running meter | mètre courant



NordCeram GmbH  
Schönebecker Straße 101 · D-28759 Bremen  
Werkanschrift: Neufundlandstraße 1 · D-27572 Bremerhaven  
Telefon: +49 (0)471.70 05-100 · Fax: +49 (0)471.70 05-310

[www.nordceram.com](http://www.nordceram.com) · [info@nordceram.com](mailto:info@nordceram.com)

