

■ GEBERIT

Know- how

Časopis pro zákazníky
Jaro/Léto 2016

Pisoárový systém Geberit

Flexibilní řešení

Referenční stavba

Tržnice 21. století

Utváří kvalitu života

Vydává
Geberit spol. s r.o.
Sokolovská 2408/222
190 00 Praha 9

T: 284 689 670
F: 284 683 154
E-mail: sales.cz@geberit.com

→ www.geberit.cz

Kopírování jednotlivých článků nebo jejich částí je možné jen se souhlasem vydavatele.

Fotografie
Ossip van Duivenbode (přední obálka, str. 18–19)
Ben Huggler (str. 3, 16)
Stefan Thurmann (str. 7, 8 a 11)
Scanderbeg Sauer (str. 20)

Na obálce
Zážitek pro všechny smysly: vnitřní fasáda nové tržnice Markthal v Rotterdamu

Obsah



↑ O přestávce na stadionu všichni neomylně zamíří na jedno místo – na toalety.

Již několik desítek let nastavují sanitární technologie Geberit nové standardy ve veřejném a poloveřejném prostoru.

Nový pisoárový systém
Výrobky & řešení 6

Montážní návod
Pohled do zákulisí 16

Obsah

Novinky	5
Splachovací systémy Geberit	10
Nová ovládací tlačítka splachování	12
Inovovaný sanitární modul Geberit Monolith	14
Referenční stavba	18

Vážení zákazníci,

představte si, že jste podnikatelé a potřebujete si koupit novou dodávku. Pořizovací cena bude důležitá, ale určitě se budete zajímat také o spotřebu paliva a další provozní náklady, které se mohou za několik let užívání vyšplhat hodně vysoko.

Stejným způsobem je třeba posuzovat také vybavení toalet ve veřejných a poloveřejných budovách. Stavební náklady je možné zjistit snadno, podobně jako kupní cenu auta. Provozní náklady na splachování, úklidový personál, údržbu nebo pohotovostní opravy ucpaných odpadů již není tak snadné spočítat. Stále více investorů a majitelů budov se o jejich vyčíslení zajímá, protože si uvědomují, že náklady na provoz veřejné budovy jsou v dlouhodobém horizontu několikanásobně vyšší než cena samotné stavby.

Výrobky Geberit si vydobily skvělou pověst ve veřejném a poloveřejném sektoru díky své mimořádné spolehlivosti, snadné údržbě a garantované dodávce náhradních dílů. Nový pisoárový systém Geberit není výjimkou. Na následujících stranách si o něm můžete přečíst víc.

Přeji Vám příjemné chvíle strávené ve společnosti našeho časopisu.



Vladimír Sedláčko, jednatel společnosti



1



2

1

Správná volba – nová ovládací tlačítka splachování Geberit

I tento rok přinášíme novinky v oblasti sanitárních systémů, tentokrát jsme se zaměřili na ovládací tlačítka splachování. Doba jde neustále dopředu, a proto jsou inovace výrobků Geberit systematickým procesem, který Vám přináší nové výhody a designy. Úplnou novinkou pro tento rok je ovládací tlačítko Geberit Sigma30, které svým designem a funkcími zcela nahrazuje tlačítka Geberit Bolero a Tango. Redesignem prošlo také velmi oblíbené ovládací tlačítko Geberit Sigma20, kterému se jemně zakulatily tvary ovládacích polí. U tlačítka splachování Geberit Sigma60 se zase rozšířily barevné varianty provedení – o bílé, černé a hnědé sklo. Výběr tlačítek je opravdu rozmanitý a snad i Vy si zvolíte to pravé. Více informací naleznete na str. 12–13.

→ www.geberit.cz/showroom

2

Nová vzorkovna KOLO a Keramag v Praze

Začátkem dubna 2016 se pro odbornou i laickou veřejnost otevře nová vzorkovna značek KOLO a Keramag v Praze. Exkluzivní expozice koupelnového vybavení se bude nacházet v administrativní budově na Bala-bence ve Vysočanech, kde v současnosti sídlí společnost Geberit. Rozsáhlý prostor bude plynule navazovat na stávající showroom produktů Geberit a vytvoří tak názorné spojení osvědčeného know-how technologie systémů „skrytých ve stěně“ s elegantními keramickými zařízovacími předměty, koupelnovým nábytkem a ostatními doplňky „před stěnou“. Přijďte se přesvědčit na vlastní oči! Najdete nás na adrese: Sokolovská 222/2408, Praha 9 – Vysočany.

→ www.geberit.cz



← Pisoár Preda s integrovanou řídicí jednotkou (vlevo), jako podomítkové řešení (uprostřed) a ve verzi pro bezvodý provoz (vpravo).



↑ Všechny části pisoárového systému Geberit (na fotografii s pisoáry Selva) jsou vzájemně sladěné a představují pro projektanty a instalatéry ideální řešení jakékoliv stavební situace.

Flexibilní řešení

Nový pisoárový systém Geberit

Pro nový pisoárový systém Geberit je charakteristická jeho flexibilita, díky níž si hravě poradí s každou stavební situací. Sortiment pisoárů a navazujícího příslušenství je ucelený a jeho jednotlivé části jsou vzájemně sladěné, což výrazně zjednodušuje projektování, montáž i údržbu.

Hlavní částí nového pisoárového systému jsou keramické mísy Preda a Selva, jejichž design bez splachovacího okraje vznikl ve firmě Geberit. Vnitřní geometrie pisoáru je na míru přizpůsobená nové konstrukci splachovací hlavičky, která zaručuje jeho optimální opláchnutí pouhým půl litrem vody.

Obě pisoárové mísy jsou k dispozici ve třech designech – s vestavěným ovládním splachování, s osvědčeným ovládním splachování pod omítku nebo určené pro zcela bezvodý provoz. Další z inovací společnosti Geberit je integrovaná řídicí jednotka splachování umístěná ve snadno přístupném místě ve spodní části pisoárové mísy, což výrazně zjednodušuje servisní práce. Sifon a splachovací hlavičky byly navrženy také s ohledem na snadnou údržbu – volný přístup k nim je možný kdykoliv a bez nutnosti demontáže pisoárové mísy.

Bezokrajová pisoárová mísa

Nové pisoárové mísy Geberit Preda a Selva byly navrženy v londýnském studiu Christoph Behling Design. Jejich konstrukce bez okrajů usnadňuje čištění, zlepšuje hygienu a brání vzniku nepříjemného zápachu. Vnitřní tvar urinálů umožňuje dokonalé opláchnutí mísy velmi nízkým objemem vody. Dokonce i v případě většího množství vody je spláchnutí tiché a bez stříkanců. Navzdory sladěnému designu obou mís jsou rozdíly mezi nimi patrné na první pohled. Zatímco Preda vypadá díky svým kompaktním rozměrům odlehčeně, Selva působí více robustně.

Úsporná splachovací hlavička

Splachovací hlavička je dokonale přizpůsobená sofistikované vnitřní geometrii keramické mísy. Optimálního opláchnutí pisoáru lze díky tomu dosáhnout s pouhým půl litrem vody. Dalšího snížení spotřeby vody lze do-

Ve zkratce

- dva modely pisoárových mís bez splachovacího okraje
- optimální spláchnutí pouhým půl litrem vody
- výběr ze tří provozních režimů: úsporné spláchnutí vodou, individuálně nastavitelný hybridní režim nebo plně bezvodý provoz
- funkční i při nízké nebo nulové spotřebě vody díky inovativnímu membránovému sifonu
- praktická dokovací stanice pro vestavěnou řídicí jednotku splachování
- sifon lze jednoduše vyjmout a získat tak přímý přístup k odpadnímu potrubí
- esteticky atraktivní řešení včetně odpovídajících pisoárových dělicích stěn



↓ Součástí pisoárového systému jsou dělicí stěny opticky sladěné s pisoárovými mísami.



↑ Snadná a rychlá údržba: nově vyvinutá řídicí jednotka je umístěná ve snadno přístupné dokovací stanici ve spodní části urinálu.



← Zatímco pisoárový sifon je konstruován pro běžné splachovací objemy, hybridní zápachová uzávěrka (vlevo nahoře) je díky membránové technologii plně funkční i při nízkém nebo nulovém množství vody. Speciální adaptér (vlevo dole) umožňuje použít hybridní zápachovou uzávěrku také v urinálech jiných výrobců.



Daniel Raissle, vedoucí divize Armatury & Splachovací systémy ve společnosti Geberit

„Systém představuje pro majitele budov hospodárné řešení, které jim ušetří nejen vodu, ale také čas potřebný k montáži a údržbě.“



→ Kryt zápachové uzávěrky má dostatečně velké rozměry a umožňuje ničím nerušený přístup k odpadnímu potrubí. Pro provedení servisních prací není nutné sundávat pisoárovou mísu.

sáhnout využitím individuálně nastavitelných splachovacích programů, například inteligentního intervalového proplachování. Čištění a odstraňování vodního kamene je velmi snadné – stačí několik jednoduchých kroků a všechny části pisoáru jsou volně přístupné.

Flexibilní zápachová uzávěrka

Geberit nabízí dvě řešení zápachové uzávěrky: pisoárový sifon pro běžné splachovací objemy nebo hybridní uzávěrku, která je plně funkční i při nízkých nebo nulových objemech vody díky inovativní membránové technologii. Obě uzávěrky lze z mísy snadno vyndat a získat tak přímý přístup k odpadnímu potrubí.

Speciální adaptér umožňuje použít hybridní zápachovou uzávěrku také v pisoárových mísách jiných výrobců. Zákazníci tak mohou využívat předností této technologie, aniž by museli měnit pisoárovou mísu.

Inovativní ovládání splachování

Kompaktní řídicí jednotka nově vyvinutého ovládání splachování je umístěná v dokovací stanici ve spodní části pisoáru. Kromě řídicí elektroniky obsahuje jednotka také zdroj energie a elektromagnetický ventil. Geberit nabízí tři možnosti napájení elektřinou – ze sítě, z baterie nebo z nezávislého integrovaného generátoru. Zvolený způsob napájení lze později kdykoliv změnit.

Praktická dokovací stanice umožňuje snadný přístup k řídicí jednotce, kterou lze v případě servisního zákroku jedním pohybem ruky vyjmout. Díky automatické deaktivaci spláchnutí není nutné uzavírat přívod vody. Ostatní pisoáry tak mohou během servisních prací zůstat nadále v provozu.

Ti, kteří dají přednost osvědčenému ovládání splachování pod omítku, si mohou vybrat z řady tlačítek pro manuální nebo bezdotykové spláchnutí.

Hospodárny provoz, snadná údržba

Pisoárový systém Geberit byl navržen tak, aby všechny jeho části koordinovaně přispívaly k šetrnému hospodaření s vodou. Díky nízké spotřebě elektřiny, vody a s možností vybavit řídicí jednotku soběstačným generátorem elektřiny splňují pisoáry Geberit ty nejpřísnější ekologické požadavky. To vše bez nutnosti snižovat nároky na hygienu. Čištění i údržbu je možné provést rychle a jednoduše, protože všechny části přicházející do styku s vodou, jako splachovací hlavice, sifon a odpadní potrubí, jsou snadno přístupné. ←



↑ Také v sanitární branži platí pravidlo, že alfou a omegou úspěšného prodeje je osobní poradenství. Společnost Geberit poskytuje sanitárním odborníkům cennou podporu v podobě názorných marketingových materiálů.

Výběr je důležitý

Splachovací systémy Geberit toho umí víc, než si myslíte

Mnoho zákazníků vůbec netuší, že splachovací systémy Geberit nabízí tak velké množství funkcí. Společnost Geberit proto nyní poskytuje instalatérům a specializovaným prodejcům podporu, která jim pomůže lépe informovat jejich zákazníky.

→ Brožura s přehledem všech ovládacích tlačítek splachování popisuje jejich funkce, barevné varianty a vyobrazuje jejich skutečnou velikost.

Nová koupelna by měla být výjimečná. Zákazníci obvykle stráví spoustu času výběrem správných obkladů. Stejnou pozornost věnují také keramickým zařizovacím předmětům a koupelnovému nábytku a pro svou novou koupelnu chtějí ty nejlepší umyvadlové a sprchové baterie. Bohužel už moc nepřemýšlí o funkcích splachovacího systému a designu ovládacího tlačítka.

Je pravda, že tyhle věci obvykle nejsou v žebříčku priorit na prvním místě. Mohou se ale stát onou třešničkou na dortu, která rozhoduje o tom, jestli bude zákazník s novou koupelnou opravdu spokojený. Proto je tak důležité, aby prodejce v koupelnovém studiu uměl odborně poradit také v této věci.

Rozhodnutí ve správný čas šetří peníze

Pokud se zákazník dozví o možnosti odsávání zápachu Geberit DuoFresh až poté, co si nechal obložit stěny koupelny, sotva to bude považovat za dobrou radu. Taková instalace by si totiž vyžádala zásah do již hotové konstrukce a pořádně by se prodražila. Stejně je to i s jinými výrobky – bezdotykovými ovládacími tlačítky splachování napájenými ze sítě nebo předstěnovou instalací se sníženou stavební výškou.

S ovládacími tlačítky splachování není situace tak dramatická, protože je možné je poměrně jednoduše vyměnit i dodatečně. Přesto je pro všechny zúčastněné lepší, když je to správné tlačítko vybráno hned napoprvé.

Užitečné informace usnadňují rozhodování

V Geberitu dobře víme, jak je proces rozhodování složitý, protože každá novostavba nebo větší rekonstrukce je svébytný originál. Prodejci v koupelnových studiích a obchodech se sanitární technikou nemají vždy příležitost poradit svým zákazníkům osobně hned v počáteční fázi stavby či rekonstrukce. Zde může pomoci společnost Geberit a jeho tištěné či internetové informační materiály.

→ **Digitální vzorkovna:** www.geberit.cz/showroom poskytuje zákazníkům praktický přehled ovládacích tlačítek splachování včetně jejich funkcí, designů, barev a tvarů pro podomítkové splachovací systémy Geberit.

→ **Brožura:** obsahuje informace o všech ovládacích tlačítkách splachování včetně jejich zobrazení ve skutečném měřítku. Je proto užitečnou pomůckou při výběru tlačítka. Je rovněž určena pro koncové zákazníky a ideálně se hodí do koupelnových studií a na veletrhy. ←



↑ Tento zákazník se rozhodl pro odsávání zápachu Geberit DuoFresh. Efektivní technologie odsávání je skrytá ve stěně.

Nekompromisní jednoduchost

Nové ovládací tlačítko splachování Geberit Sigma30



← Rafinovaně jednoduché tlačítko Geberit Sigma30 do této koupelny pro hosty skvěle zapadlo.

↓ Všechny varianty tlačítka Geberit Sigma30 jsou nabízeny v několika různých barvách.



Nové tlačítko Geberit Sigma30 je k dispozici ve dvou designech – se splachováním start/stop a se dvěma ovládacími poli pro malé a velké spláchnutí. Obě verze mají atraktivní, čistě lineární design.

Design nového tlačítka Geberit Sigma30 vznikl v londýnském studiu Christoph Behling Design. Vychází z osvědčených tlačítek Geberit Bolero a Tango, které se již přestaly vyrábět.

Model tlačítka po dvě množství vody je vyroben z vysoce kvalitního vstříkovaného plastu a je k dispozici v šesti různých barvách. Varianta se splachováním start/stop je provedena z tlakově litého zinku ve čtyřech barvách. Všechny modely Sigma30 je možné vybavit soupravou pro vhadzování WC tablet. ←

Velkorysé proporce

Vylepšený vzhled tlačítka Geberit Sigma20



← Nadčasová elegance: Geberit Sigma20 z kartáčované nerezové oceli.

Nově jsme přepracovali také ovládací tlačítko splachování Geberit Sigma20 pro dvě množství vody a výrazně jsme zvětšili jeho dvě kulatá, lehce vyklenutá ovládací pole.

Tlačítko splachování Geberit Sigma20 je vyrobeno z vysoce kvalitního vstříkovaného plastu v šesti různých barvách. V nabídce je také model z kartáčované nerezové oceli. Také toto tlačítko lze kombinovat se soupravou pro vhadzování WC tablet. ←

Zalícované s povrchem...

...a v nových barvách

Montážní rámeček pro zalícované tlačítko Geberit Sigma60 byl kompletně přepracován.

Zmenšili jsme rozměr tlačítka, změnili materiálové provedení a rozšířili výběr designů. Povrch tlačítka lze zvolit v úpravě ze skla nebo kovu ve čtyřech barevných variantách: černé, bílé, hnědé a z kartáčované nerezové oceli. ←



↑ Zalícované tlačítko Geberit Sigma60 je nově k dispozici také v hnědé barvě.

Ještě rychlejší montáž

Vylepšené sanitární moduly Geberit Monolith pro WC

Instalace sanitárního modulu Geberit Monolith pro WC je ještě jednodušší než dříve. Nosný rám má nyní stejnou konstrukci jako montážní prvek Geberit Duofix, což s sebou přináší řadu výhod. Vzhled sanitárního modulu zůstává beze změn.

Díky svému nadčasově elegantnímu designu a flexibilní montáži jsou sanitární moduly Geberit Monolith pro WC oblíbenou alternativou splachovacích nádržek na omítku a pod omítku. Úsporné splachování pro dvě množství vody a prvotřídní materiály dělají i ze základního modelu špičkový výrobek. V plné výbavě s integrovaným odsáváním zápachu, diskretním orientačním podsvícením a inteligentní senzorovou technologií je modul Geberit Monolith Plus luxusním sanitárním produktem.

„Naším cílem bylo oživit zájem o splachovací nádržky na omítku a zároveň dostat současněmu trendu, který preferuje řešení pod omítku,“ vysvětloval před pěti lety při uvádění sanitárního modulu Geberit Monolith na trh designér Daniel Irányi. Nemohl se svého úkolu zhostit lépe. Unikátní kombinace nadčasového vzhledu a široké řady funkcí přinesla sanitárním modulům Geberit Monolith již mnoho mezinárodních cen za design.

Jako montážní prvek Duofix

V rámci pravidelné modernizace nyní Geberit přepracoval vnitřní část sanitárních modulů. Výsledek je zajímavý hlavně



↑ Elegantní sanitární moduly Geberit Monolith se skvěle vyjímají v každé koupelně, ať už nové či rekonstruované.



↑ Nainstalovaný nosný rám pro nový sanitární modul Geberit Monolith pro WC. Rám je ukotven do stavební konstrukce ve čtyřech bodech a splachovací nádržka je připojena ke stávající vodovodní přípojce.



↑ Výška nosného rámu je plynule nastavitelná v rozmezí 7 cm.



↑ Pro ukotvení ke stavební konstrukci slouží také osvědčené upevňovací úhelníky.



↑ Nosný rám má dva stavitelné šrouby pro kompenzaci nakloněné stěny.



↑ Opletená připojovací hadička pro přívod vody může být nainstalována bez nutnosti odstranění splachovací nádržky, což ušetří jeden pracovní úkon.

pro instalatéry. Nosný rám je nyní velmi podobný osvědčenému montážnímu prvku Geberit Duofix, který zná důvěrně téměř každý instalatér. Lze ho proto připevnit ke stavební konstrukci stejným způsobem. Výšku je možné nastavit v závislosti na stavební situaci nebo přání zákazníka v rozmezí 7 cm. I před nakloněnou stěnou lze modul snadno vyrovnat tak, aby výsledek potěšil i to nejpřísnější oko.

Sanitární moduly nabízí téměř neomezené možnosti montáže, což oceníte především při rekonstrukcích. Ztížené stavební podmínky, jako například podlahové lišty nebo nevhodně umístěná vodovodní přípojka, už nemusí nutně vyžadovat nákladné úpravy. Díky novým rámcům a volitelnému příslušenství se nyní vypořádáte s každou komplikací.

Přidaná hodnota pro koncové zákazníky a instalatéry

Díky úpravě konstrukce sanitárního modulu se výrazně snížil čas potřebný k jeho instalaci. To mimo jiné znamená, že během rekonstrukce může majitel začít používat své nové WC již za několik hodin a instalatér má čas na jinou práci. Kromě toho způsobu-

je montáž modulu Geberit Monolith jen velmi málo hluku a prachu, což zákazníci jistě uvítají.

Dva modely ve dvou velikostech

Vzhled sanitárních modulů Geberit Monolith se nezměnil. Mají stále mimořádně malou hloubku 10,5 cm a splachování se ovládá shora. Inovovaný vnitřek se nachází jak v základním modelu, tak v rozšířeném modelu Geberit Monolith Plus. Obě varianty jsou k dostání ve výškách 101 cm a 114 cm. Vyšší model je vhodný pro zakrytí servisního otvoru původní podomítkové splachovací nádržky.

Čelní panel z bezpečnostního skla je nově v nabídce ve čtyřech barvách: bílé, černé, hnědé a pískové. Základní model ve výšce 101 cm lze objednat navíc také v barvě mátově zelené.

Vysoce kvalitní materiály

Sanitární moduly Geberit Monolith pro WC jsou kompatibilní s většinou standardních WC mís včetně toalet s integrovanou sprchou Geberit AquaClean. Čelní panel je vyroben z tvrzeného bezpečnostního skla (ESG) a boční panely jsou z elegantního kar-

táčovaného hliníku. Všechny nosné části modulu jsou tvořeny ocelovými profily, které jsou chráněné před korozí katodovou vrstvou, jež se dnes standardně používá při výrobě automobilových karoserií. ←

Když hovoří obrázky

Montážní návod krok za krokem

Instalatér získal zakázku na montáž dělicích pisoárových stěn Geberit ve školní budově. I když je bude instalovat poprvé v životě, nedělá mu to žádné starosti. Je dost zkušený, aby věděl, že se může spolehnout na montážní návod Geberit, který ho celým procesem instalace bezpečně provede.

Všechny výrobky Geberit jsou dodávány s montážním návodem. Protože jsou používány v bezpečí země po celém světě, musí být tyto montážní návody srozumitelné pro každého. Proto neobsahují žádná slova a vysvětlují všechny montážní kroky jasně a srozumitelně pomocí ilustrací.

Bezpečnost především

„Naše práce často začíná měsíce předtím, než vznikne první prototyp výrobku,“ vysvětluje Werner Trefzer, vedoucí oddělení Product Communications ve společnosti Geberit. „Naši autoři technické dokumentace musí zjistit, jaké z platných bezpečnostních předpisů a nařízení bude třeba při montáži daného výrobku dodržovat. Naší hlavní prioritou je zajistit, aby při správné montáži výrobků Geberit nevznikla žádná rizika poškození zdraví nebo majetku.“

Správný montážní postup

Praktické zkoušení optimálního montážního postupu začíná hned, jakmile jsou hotové první prototypy. Tato činnost spadá do kompetence aplikačních inženýrů, kteří jsou zároveň vysoce kvalifikovanými instalatéry. Autoři technické dokumentace a aplikační inženýři při tvorbě montážních návodů úzce spolupracují. Aplikační inženýr zkouší montáž výrobku v různých instalačních situacích a autor dokumentace montážní proces zachycuje ve všech jeho krocích pomocí fotografií a poznámek a zároveň dbá na to, aby byly během montáže dodrženy nezbytné bezpečnostní předpisy.



↑ Instalatéři si musí před započatím práce přečíst montážní návod. To platí především u nových výrobků.

Poté, co se aplikační inženýři a autoři dokumentace shodnou na tom „správném“ montážním postupu, může být vytvořen montážní návod. Instalační postup je třeba rozdělit do jednotlivých kroků, přičemž platí zlaté pravidlo, že na jeden úkon nesmí připadat více než deset kroků. Počítačové grafice použijí hotový scénář jako vzor pro vytvoření ilustrací. Každý pracovní úkon zachytí na obrázku a rozhodnou, které z detailů zobrazí ve zvětšeném výřezu.

Víc očí víc vidí

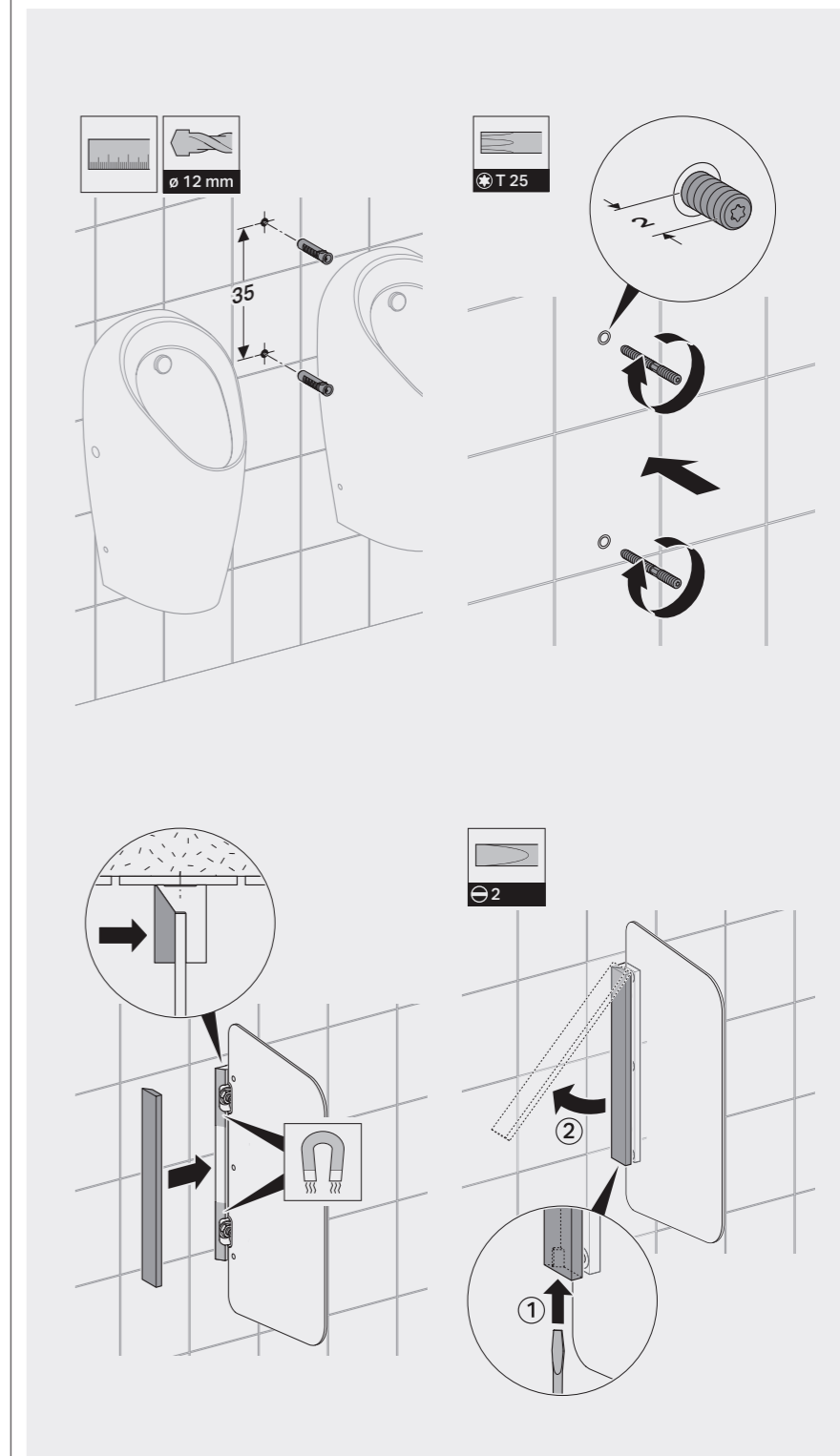
Když je hotový první návrh montážního návodu, je třeba požádat externího instalatéra, aby se pokusil výrobek nainstalovat. K dispozici dostane prototyp výrobku a montážní návod. Na základě průběhu této zkoušky je návod, a někdy i sám výrobek, přepracován.

Druhé kolo testování, tentokrát s upraveným návodem a s výrobkem v jeho finální podobě, probíhá přímo na stavbě u zákazníka. Znovu jsou vyzváni externí instalatéři, aby vyzkoušeli, zda je každá část montážního návodu úplná a srozumitelná. Také nyní jsou zapracovány případné změny a dodatky.

Nedílná část výrobku

Poslední interní kontrola zaručí, že všechny části montážního návodu splňují přísné firemní standardy. „Montážní návod musí instalatérovi umožnit provést svou práci bezchybně v jakýchkoli stavebních podmínkách. V tomto ohledu je návod nedílnou součástí výrobku,“ říká Werner Trefzer. S tímto tvrzením by nejspíš souhlasili i zkušení instalatéři. ←

Jazyku obrázků rozumí všude na světě



↑ Montážní návody musí být bezchybné do posledního detailu.

Barevný zářivý tunel

Žít a nakupovat pod jednou střechou



↑ Bildregrade

↑ Kromě stánků s pochoutkami se v tržnici nachází také obchody, kanceláře a byty.

U stanice metra Blaak v Rotterdamu vyrostlo obrovské obytné a obchodní centrum. Nový Markthal překvapuje návštěvníky pozoruhodnou přehlídkou barevných obrazových projekcí. To ale není to jediné, co je na této stavbě mimořádné.

Markthal je nejnovějším drahokamem zdobícím korunu nizozemské architektury. Tato obrovská budova koncipovaná jako předimenzovaný tunel dominuje centru Rotterdamu. Kromě tržnice o rozloze 4000 čtverečních metrů se v novém komplexu nachází byty, kanceláře, restaurace, supermarket a veřejné parkoviště o celkové rozloze 100 000 čtverečních metrů. S takovými čísly se běžně setkáváme jen v asijských metropolích.

Markthal, Rotterdam (Nizozemsko)

Majitel budovy: Provast, Haag (Nizozemsko)

Architekti: MVRDV, Rotterdam (Nizozemsko)

Dokončení: 10/2014

Instalační práce: Unica Installatietechnik, Rotterdam (Nizozemsko)

Know-how Geberit

Potrubní systém Mapress

Zvukově izolační odpadní systém Silent-db20

Odvodnění střech Pluvia

Montážní prvky Geberit Duofix

Ovládací tlačítka splachování Geberit Sigma01 a Geberit Sigma50



↑ Neobvyklý tvar budovy tržnice nám jasně dokazuje, že sanitární inženýři a instalatéři museli sáhnout až na hranici svých možností.

Největší výzvou pro architekty ze studia MVRDV byly návrhy půdorysů bytových jednotek. Navzdory neobvyklé struktuře komplexu musely být světlé a plné denního světla. Nakonec byl prostor rozdělen na 126 bytů v soukromém vlastnictví, 102 apartmánů určených k pronájmu a 24 penthousů. Mnoho bytů má úžasné výhledy přímo do tržnice. Velká okna na vnitřních stranách haly poskytují zajímavý pohled na rušný shon dole.

Vnitřní stěny tržnice jsou obloženy 4500 hliníkovými panely, na které se promítá obrovské umělecké dílo s trojrozměrnými efekty. Tato obrazová instalace se jmenuje "Hoorn des Overvloeds" (roh hojnosti) a navrhli ji dva místní umělci, Arno Coenen a Iris Roskam. ←

Tři otázky pro Pieta Looije, projektového manažera ve firmě Unica Installatietechnik

Promyšlené do posledního detailu

Tržnice v Rotterdamu je unikátní tím, že v klenbě nad obrovskou halou bydlí lidé. S jakými problémy jste se zde jako instalatéři museli potýkat?

Byla to především rychlost, s jakou se stavělo. Každý týden vzniklo na obou stranách haly osm bytů, což představovalo deset podlaží za tři měsíce. Další komplikací bylo to, že podlaha posledního patra byla uprostřed snížena o devět centimetrů. Museli jsme se postarat o to, aby i v této situaci mohla voda normálně odtékat do odpadního potrubí, což nebylo vůbec jednoduché.

Hala má tvar tunelu. Vyžádal si tento typ architektury nějaké zvláštní stavební úpravy?

Ano, bylo totiž nutné instalovat přírodní a odpadní potrubí v horních podlažích stupňovitě. To se ukázalo být dost velkým problémem, zvláště při montáži kanalizačního potrubí, které jsme museli pokládat v horizontálním směru s převýšením až jeden a půl metru. Abychom zajistili dostatečný spád, museli jsme mimo jiné vytvořit ventilační odbočky. V takových případech jsme se spolehnuli na konzultace se společnostmi Geberit.

Jaké výrobky Geberit jste použili?

Zvolili jsme potrubní systém Geberit Silent-db20, se kterým je možné i ve velkých budovách předcházet nadměrně vysokým emisím hluku v odpadním potrubí. Šachty, ve kterých je umístěno potrubí, jsou navíc velmi úzké, což mohlo případně vytváření hluku ještě zhoršovat. Také jsme se rozhodli použít pro odvod dešťových vod systém Pluvia, a to kvůli oblomu tvaru střechy. Systém Pluvia si vystačí s poměrně skromně dimenzovaným potrubím a malým počtem svislých trubek. To je v tak rozsáhlých komplexech, jakým je Markthal, velkou výhodou. ←

Velkokapacitní výroba

Napouštěcí ventily Geberit proslulé svou spolehlivostí se vyrábí v továrně Geberit v Pfullendorfu v jižním Německu. Každý z nich vzniká v plně automatizovaném výrobním procesu, na závěr prochází důkladnou kontrolou a poté je zabalen a dodán k zákazníkovi.

