



2.0

# OUTDOOR

MEISSEN KERAMIK GmbH

[www.meissen-keramik.de](http://www.meissen-keramik.de) | [info@meissen-keramik.de](mailto:info@meissen-keramik.de)



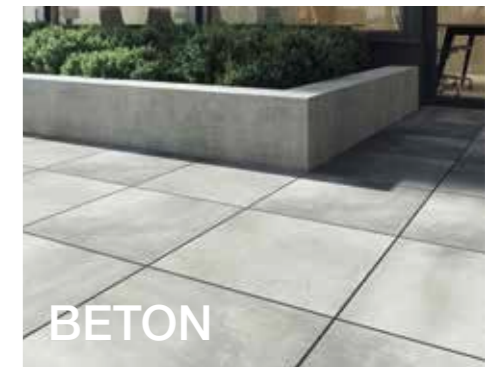
Die OUTDOOR-FLIESEN 2.0 sind der ideale Allrounder für Terrasse, Balkon und Garten. Vielfältige Einsatz- und Verlegungsmöglichkeiten machen die Gestaltung der Wohnfühlbereiche im Freien einfach – der Phantasie sind keine Grenzen gesetzt. Grillecke, Dachterrasse oder Gehweg – für jeden Wohnstil und Geschmack bieten unsere 5 Serien ansprechende und natürliche Designs und trendige Farben. Einige der Oberflächen sind auch als 1cm Variante erhältlich und ermöglichen eine schwellenlose Verlegung des Innen- und Außenbereichs. So macht Wohnen Spaß!

## 2.0 im Überblick:

- natürliches Design im modernen Format 60x60
- robust, frostsicher, UV-beständig, pflegeleicht
- einfach zu reinigen
- resistent gegen Schimmelbildung, Moos und Chemikalien
- rutschhemmende Eigenschaften (R10A/R11B)
- hohe Bruchlast
- vielfältige Verlegearten: lose auf Split, Gras, Kies, Stelzlager oder klassisch durch Verkleben



SLATE



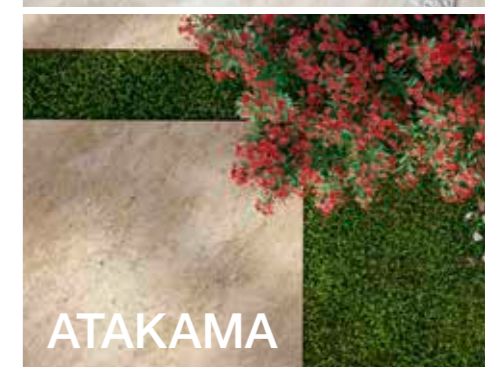
BETON



STONE



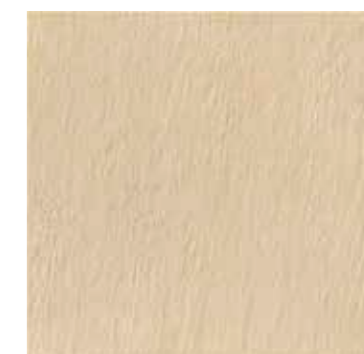
WOOD



ATAKAMA

# SLATE 2.0

Die natürliche Schieferoptik und die robusten Eigenschaften machen SLATE zum idealen Bodenbelag insbesondere auch für Outdoor-Bereiche in der Gastronomie.



BM5331 | beige



BM5333 | grau



BM5332 | grafit

Mit der modernen Betonoptik  
in 1cm und 2cm Stärke  
lassen sich problemlos moderne,  
offene Wohnlandschaften  
realisieren – ohne Übergänge  
zwischen Innen und Außen.



BM5383 | weiss



BM5384 | hellgrau



BM5385 | dunkelgrau

# STONE 2.0

In aktueller Cotto-Anmutung und in kühlen Farbtönen verleiht STONE dem Outdoor-Bereich sowie dem Innenraum einen wohnlichen Charakter.



BM5391 | beige



BM5390 | braun



BM5392 | hellgrau



BM5393 | dunkelgrau



STONE | braun | 60x60

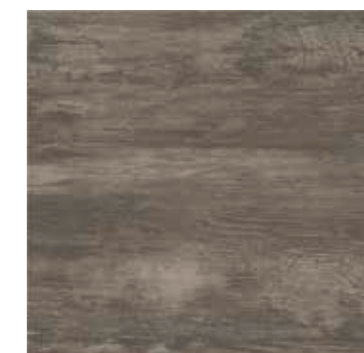
Ausdrucksstarke Strukturen und natürlich-rustikale Optik geben der Serie die Gemütlichkeit eines Holzbodens, jedoch ist die Fliese pflegeleicht, sowie UV- und witterungsbeständig.



BM5386 | weiss



BM5388 | beige



BM5387 | braun



BM5389 | grafit

## Strukturen und Farben zum Wohlfühlen:

Die Steinoptik der Serie ATAKAMA  
in abwechslungsreichen Erdtönen  
bringt Natürlichkeit auf die Terrasse.



BM5381 | beige



BM5382 | hellgrau



BM5380 | grau



## SLATE

Auch erhältlich in 1cm Stärke  
30x60 & 60x60  
für den Innen- und Außenbereich

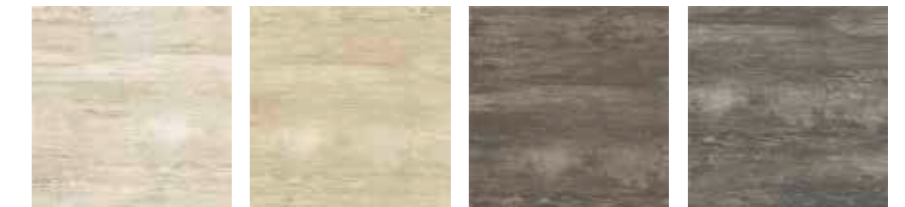


BM5331 | beige    BM5333 | grau    BM5332 | grafit

	Nennmaß							VKME
Feinsteinzeug unglasiert	60x60	594x594x20	31,83	2	0,70	955,02	21,00	m²



## WOOD



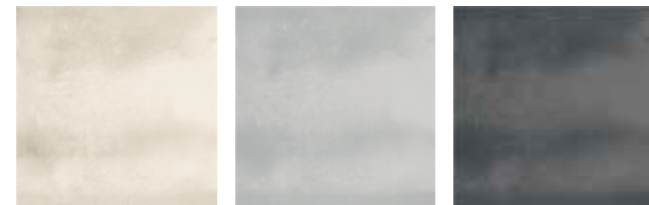
BM5386 | weiss    BM5388 | beige    BM5387 | braun    BM5389 | grafit

	Nennmaß							VKME
Feinsteinzeug glasiert	60x60	593x593x20	31,33	2	0,70	940,02	21,00	m²



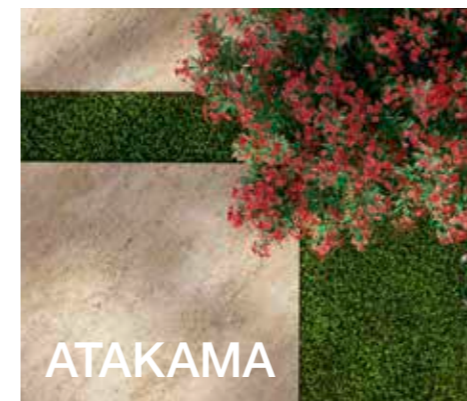
## BETON

Auch erhältlich in 1cm Stärke  
30x60 & 60x60  
für den Innen- und Außenbereich



BM5383 | weiss    BM5384 | hellgrau    BM5385 | dunkelgrau

	Nennmaß							VKME
Feinsteinzeug glasiert	60x60	593x593x20	31,33	2	0,70	940,02	21,00	m²



## ATAKAMA



BM5381 | beige    BM5382 | hellgrau    BM5380 | grau

	Nennmaß							VKME
Feinsteinzeug glasiert	60x60	593x593x20	31,33	2	0,70	940,02	21,00	m²



## STONE

Auch erhältlich in 1cm Stärke  
30x60 & 60x60  
für den Innen- und Außenbereich



BM5391 | beige    BM5390 | braun    BM5392 | hellgrau    BM5393 | dunkelgrau

	Nennmaß							VKME
Feinsteinzeug glasiert	60x60	593x593x20	31,33	2	0,70	940,02	21,00	m²





MEISSEN KERAMIK GmbH  
[www.meissen-keramik.de](http://www.meissen-keramik.de) | [info@meissen-keramik.de](mailto:info@meissen-keramik.de)

